

2023학년도
경인여자대학교
수시·정시 신입생 모집요강

KYUNG-IN WOMEN'S UNIVERSITY

2021대학 기본역량진단
일반재정지원대학 선정

기관평가인증 획득
각종 우수한 지표

해외어학연수·해외봉사·해외취업 지원
글로벌 현장학습 기회

간호국가고시 100% 합격(2021 기준)
간호교육평가인증

미래를 밝히는 경인여자대학교의 비전

정의

사랑

진리

창조

Knowledge, Innovation and World-class University

참된 지식과 인간존중의 가치를 품고, 미래 혁신에 도전하는
글로벌 전문직업 여성인재 양성

지혜와 용기를
조화롭게 실천하는

정의인

기독교 정신과
인간존중의 정신을 실천하는

사랑인

참된 이치와 가치를
합리적으로 실천하는

진리인

미래혁신과
세계변화에 도전하는

창조인

올바른 가치관으로 나눔과 배려를 실천하고 국제사회를 이해하며,
미래혁신에 도전하는 전문직업 여성인재

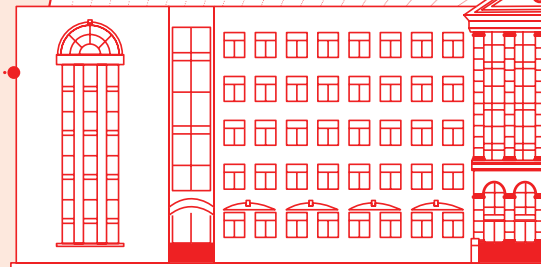
경인인

MISSION

VISION

TALENT

GOALS



CONTENTS

학교소개 KIWU VISION 2025 & 3 UP KYUNG-IN • 02 ABOUT KYUNG-IN • 04 KYUNG-IN CAMPUS GUIDE • 06

학과안내 학사학위전공심화과정 • 08 전공 안내 • 10 간호보건복지 • 12 관광항공호텔 • 15 디자인·뷰티 • 17 유아아동 • 19 지식경영 • 21 IT·방송 • 23

전형방법 01 2023학년도 입학전형 모집 일정 • 26 02 모집학과 및 모집인원 • 28 03 수시·정시 전형별 지원 기준 및 방법 • 32 04 세부 성적 반영 기준 안내 • 39
05 면접고사 안내 • 46 06 전형료 안내 & 합격자 발표 및 등록 안내 • 48 07 지원자 유의사항 • 50 자주묻는 질문 • 51

기타안내 농어촌출신자 전형 지원자격 확인서 • 52 2023학년도 수시모집 추천서 • 53 경인여자대학교 오시는 길 • 54

KIWU VISION 2025

경인여자대학교의 교육경쟁력은 국가와 기관에서 인정하고 있습니다. 최근 몇 년간 교육부가 평가한 각종 지표에서 우수한 등급을 획득하였습니다. 앞으로도 학생들이 자부심을 가질 수 있는 대학으로 성장하기 위해 혁신을 멈추지 않을 것입니다.

품질인증

고등직업교육평가
품질 인증대학
선정

평가인증

교원양성기관
평가인증 획득

SCK

특성화 전문대학
육성사업
우수대학 선정

재정지원

대학 기본 역량진단
일반재정지원 대학
선정

최우수

간호교육평가
최우수등급 5년 인증
(2020.12-2025.12)

A등급

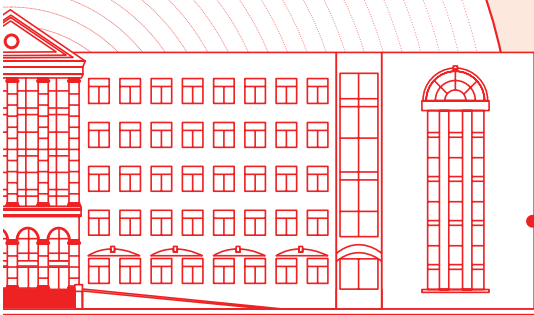
교육부 교원양성기관
최우수대학 A등급 선정
(간호학과, 유아교육과)

진로체험

교육기부 진로체험
인증기관 선정

NCS

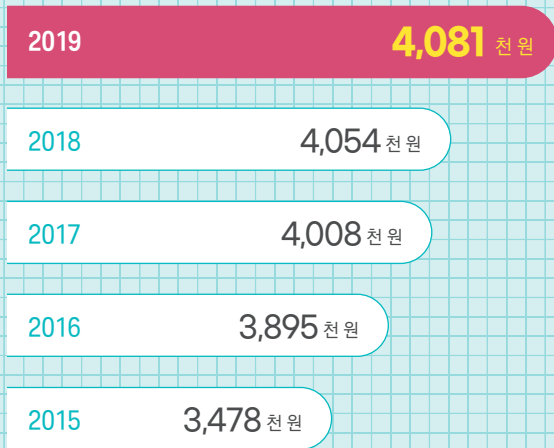
수도권 국가직무
능력표준(NCS)
거점센터 선정



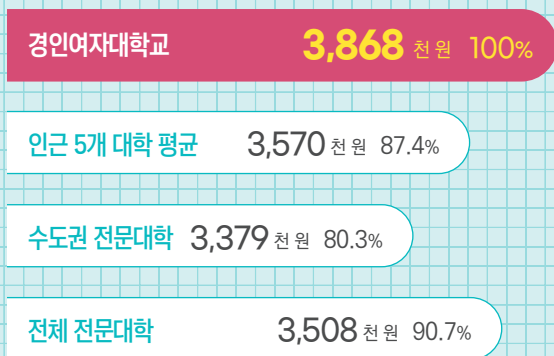
든든한 장학제도로 학비걱정 덜어주는 대학!

학비걱정 없이 공부에 전념할 수 있도록
부모의 마음으로 학생들을 지원합니다.
교내외 장학금, 국가장학금 등
다양한 장학제도 혜택을 위해 노력하고 있습니다.

1인당 장학금



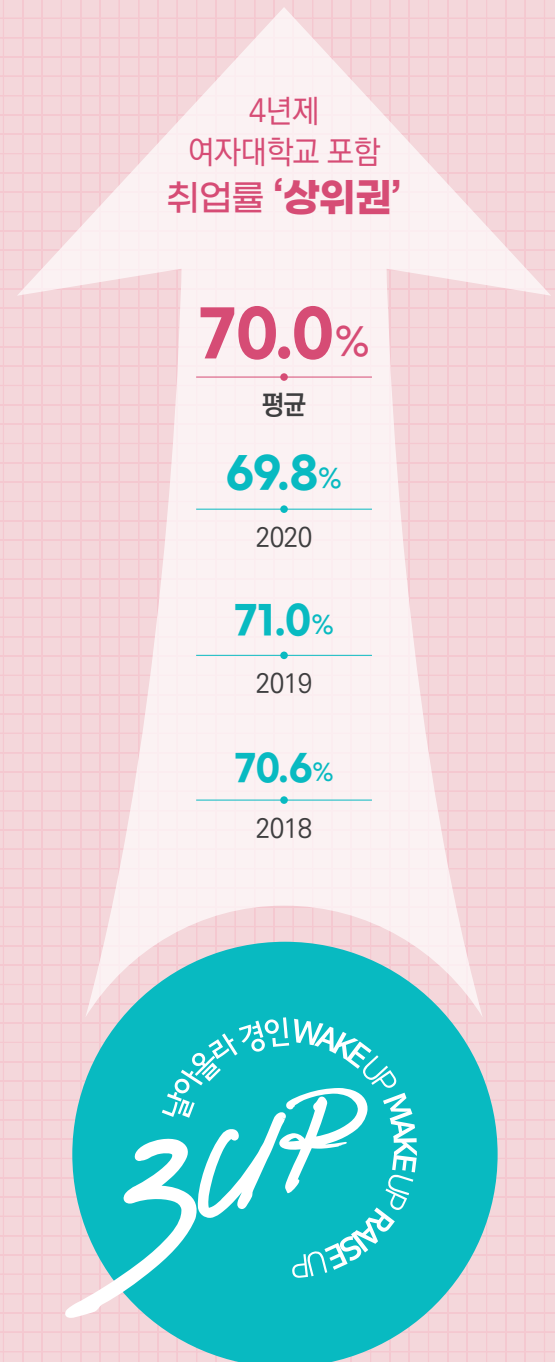
1인당 장학금 수혜현황



※ 출처 : 2020 대학알리미 정보공시

3UP이 만든 수도권 여대 상위권 취업률!

다양한 취창업 프로그램으로 학생들의 역량을 발휘할 수
있도록 최선의 노력을 기울이고 있으며
전국 여대 중 취업률 상위권이라는 타이틀을 달 수 있게
되었습니다.



※ 대학정보공시 기준

산업체가 인정하는 대학! 졸업생들이 인정받는 대학!

매년 시행하는 교육수요자만족도 조사결과
2014년부터 현재까지 꾸준히 만족도가 향상되고 있어
졸업생들이 인정받는 대학이라는 것을 증명하고 있습니다.



현장실습기관 대상 만족도



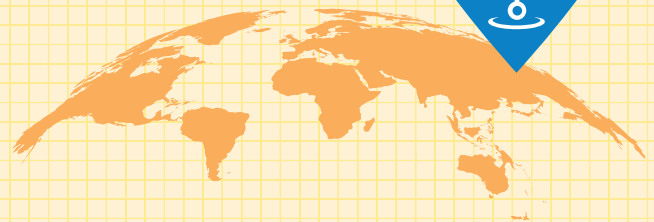
- ▶ 2014년 평균 71.5점으로 시작하여 2021년 87점으로 평균 15.5점 상승함
- ▶ 캡스톤디자인(현장중심 실무형 교육과정) 수료 학생 지속적 증가

글로벌 경쟁력을 키우는 국제교류와 어학지원

글로벌 경인으로 거듭나기 위한 경인여대의 노력은
계속되고 있습니다. 다양한 경험을 통해 사고의 폭을 넓혀 세계
각국의 문화를 경험하고 경인여대의 우수함을
전 세계에 펼쳐나가고 있습니다.

해외 자매 대학

- ▶ 미국 ▶ 캐나다 ▶ 필리핀
- ▶ 호주 ▶ 뉴질랜드 ▶ 베트남
- ▶ 몽골 ▶ 러시아 ▶ 헝가리
- ▶ 중국 ▶ 캄보디아 ▶ 우즈베키스탄
- ▶ 영국 ▶ 싱가포르 ▶ 키르기스스탄
- ▶ 일본 ▶ 아랍에미리트



글로벌 역량 목표

해외취업자수	50명
외국인 유학생 유치	500명
해외어학연수·인턴쉽	200명
외국인 유학생 수수료율	85%
글로벌 봉사활동	350명



미래가치를 창조하는 창의대학



오로지 배움에 종신할 수 있는 공간도서관

STUDY



경인여대 캠퍼스는 봄, 여름, 가을, 겨울 계절마다 다른 색과 향기로 화려하게 변신합니다. 4계절 아름다운 캠퍼스는 학생들이 배우고, 성장하는데 가장 필요한 최고의 시설을 품고 있습니다. 학생들의 잠재력과 창조성이 커지는 경인여대 캠퍼스를 소개합니다.



소통의 힘이 성장의 힘으로 공감대학

경인여대 20주년 기념관은 학생들의 소통의 공간입니다. 시와 자연이 자유롭게 소통하는 북카페 '아크룸', 컨벤션 홀에서 진행되는 다양한 행사들은 학생들의 마음을 치유합니다.

마음을 치유하는 그네정원

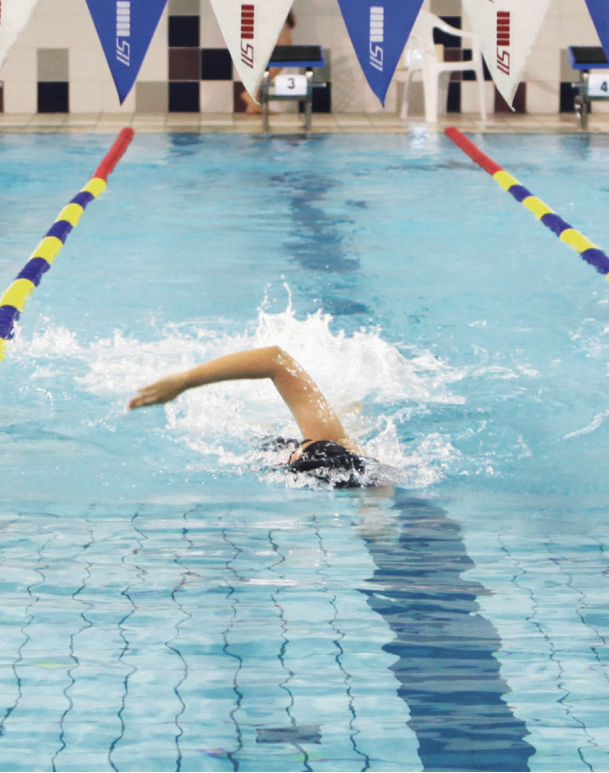


HEALING



커피와 자연이 아우러진 곳 에스도레아





수영을 배우며 즐길 수 있는 수영장



Study·Life·Balance 힐링대학

경인여대 스포토피아관은 학생들의 건강을 책임집니다.
다양한 스포츠 시설은 공부로 지친 몸의 활력을 불어 넣습니다.



고양으로 즐기는 골프장

STUDY-LIFE-BALANCE



파워스포츠도 즐길 수 있는 볼링장



건강한 몸을 만들어주는 헬스장



HEALTH

아름다운 몸을 위한 에어로빅실



더 큰 꿈을 키울 수 있는 학사학위전공심화과정



학사학위전공심화과정이란?

학사학위 전공심화과정은 전문대학 졸업생의 직무수행능력을 향상시키고 계속교육의 기회를 제공하여 이론과 실무능력을 갖춘 전문기술인력을 양성하기 위한 교육제도로, 학사학위 취득을 원하는 전문대학 졸업자들이 전문대학에 개설된 전공심화과정에 입학하여 4년제 일반대학과 동일한 학사학위를 받을 수 있는 제도입니다.



전공지식 향상 · 4년제 학사학위 취득 · 대학원 진학가능

- 전문대학(2년제) 졸업
- 4년제 대학 졸업자 또는 2학년 이상 수료자

- 전문대학(3년제) 졸업
- 4년제 대학 졸업자 또는 3학년 이상 수료자

- 학사학위 전공심화과정 (2년과정 54학점 이상 이수)

- 학사학위 전공심화과정 (1년과정 18학점 이상 이수)

경인여자대학교
학사학위
전공심화과정
입학

지원자격

동일계열의 전문대학 또는 동등 이상의 학위과정을 졸업한 자

1년제(4학년 과정)
전문대학 3년제 졸업자
·
4년제 대학 졸업자 또는 3년 이상 수료자

2년제(3,4학년 과정)
전문대학 2년제 졸업자
·
4년제 대학 졸업자 또는 2년 이상 수료자

※ 전문대학을 졸업한 자 또는 이와 동등 이상의 학력이 있다고 인정되는 자로서, 고등교육법 제50조의2 제4항에 따른 전공심화과정을 설치한 대학의 해당학과 또는 교육부장관이 정하는 관련학과를 졸업한 자로 한다.

학사학위전공심화과정 개설학과

간호학과, 광고디자인학과, 국제통상학과, 보건환경학과, 세무회계학과, 식품영양학과, 영상방송학과, 유아교육학과, 항공서비스학과, 호텔관광경영학과

풍부한 장학금 혜택

첫학기 입학생전원 100만원 지원
C학점 이상 성적유지시 100만원 계속지원
본교 졸업생 입학금 추가지원, 타교 졸업생 입학금 일부 정부지원

한눈에 보는

경인여자대학교 전공 안내

분야별 최고 전문가를 키우는 교육

경인여자대학교는 현장에서 필요로 하는
인재를 키우는데 특화되어 있습니다.
전공분야별로 최고의 실력을 갖춘 뛰어난 교수진이
분야별 최고 전문가를 키웁니다.

관광항공호텔

Tourist Air Hotel

- ▶ 관광외국어학과
- ▶ 항공서비스학과
- ▶ 호텔관광경영학과
- ▶ 호텔조리베이커리학과

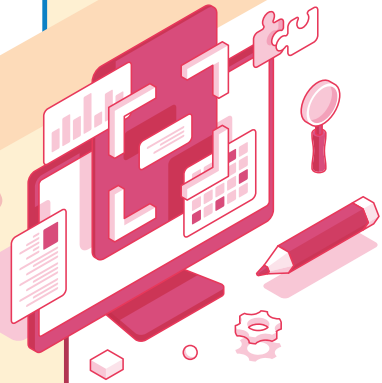
KIWU



간호보건복지

Nursing Health Welfare

- ▶ 간호학과(4년제)
- ▶ 반려동물보건학과
- ▶ 보건의료행정학과(3년제)
- ▶ 보건환경학과
- ▶ 사회복지학과
- ▶ 스포츠헬스케어학과
- ▶ 식품영양학과(3년제)



디자인·뷰티

Design · Beauty

- ▶ 광고디자인학과(3년제)
- ▶ 뷰티스킨케어학과
- ▶ 패션디자인학과(3년제)
- ▶ I Belle 헤어뷰티학과



지식경영

Knowledge Management

- ▶ 경영학과(3년제)
- ▶ 국제통상학과
- ▶ 세무회계학과
- ▶ MD상품기획비즈니스학과

유아아동

Infant Child

- ▶ 아동미술보육학과(3년제)
- ▶ 아동보육학과
- ▶ 유아교육학과(3년제)

EDUCATION

IT·방송

IT · Broadcast

- ▶ 방송크리에이터학과
- ▶ 소프트웨어융합학과(3년제)
- ▶ 영상방송학과(3년제)



간호보건복지

간호학과 (4년제)

DEPT. OF NURSING

국가고시 100% 합격률
자랑하는 명실상부
간호 교육의 성지



간호보건복지

반려동물 보건학과

DEPT. OF COMPANION ANIMAL
HEALTH CARE

급성장하는 반려동물
시장 급증하는
전문인력 수요 충족



주요 교과목

- 교내실습 교과목(건강사정, 기본간호학실습, 시뮬레이션 통합실습 등)
- 임상실습 교과목(성인간호실습, 여성건강간호실습, 아동간호실습, 정신간호실습, 간호관리실습, 지역사회간호실습 등)
- 4차산업 관련 교과목(의료생태계와 4차산업)

학과 장점

- 체계적인 교내·외 실습 교육을 통한 간호실무 중심 교육
- 간호상황 시나리오 기반 시뮬레이션 실습 환경 구현 및 운영
- 임상실습지원시스템(CNPOP), 학습성과관리시스템(CCPOP) 운영
- 교원양성과정(교직과정)운영

취득 자격증

간호사면허증, 보건교사 2급 자격, BLS(기본심폐소생술) Provider 자격증 외 다수

졸업 후 진로

임상간호사(종합병원, 전문병원, 병원, 요양병원, 한방병원, 치과, 의원, 보건기관 등), 대학원(석사) 진학, 전문간호사과정 진학, 보건교사(임용고시), 산업간호사, 간호직 또는 보건직 공무원, 해외 취업 등

최근 취업실적

18학번 이○희 분당서울대학교병원	18학번 김○주 서울아산병원	17학번 김○빈 고려대학병원
18학번 한○윤 삼성병원	17학번 변○승 서울대학교병원	17학번 이○정 서울성모대병원
18학번 주○정 서울대학교병원	17학번 김○령 연세세브란스병원	17학번 정○희 인하대학병원
18학번 김○주 서울아산병원	17학번 이○은 국립암센터	

연계실습기관

인하대학교 부속병원, 부천성모병원, 인천성모병원, 국제성모병원, 순천향대학교 부천병원, 세종병원(인천, 부천), 한림병원, 중앙대학교병원, 국립암센터

주요 교과목

동물질병학, 반려동물미용, 반려동물훈련, 반려동물 산업과 창업, 동물간호학, 동물행동 교정 등

학과 장점

- 반려동물 보건, 미용, 훈련 3개 국가 공인자격증 동시 취득가능
- 반려동물 인구 1,500만명 시대 인천·부천 유일의 반려동물 관련 학과
- 반려동물 및 바이오 산업분야 취·창업 특화를 통한 차별성 확보

취득 자격증

동물보건사, 반려동물미용사, 반려동물훈련사, 반려동물관리사, 탐지견핸들러, 행동교정사, 실험동물기술원, 동물매개심리상담, 반려동물장례지도사, 특수동물관리사 등

졸업 후 진로

동물병원, 동물원, 반려동물전문점, 반려동물미용샵, 반려동물훈련소, 사료 생산 및 유통 업체, 동물약품회사, 병원 및 제약회사 실험동물센터 또는 연구소, 축산농장, 정부기관 탐지견 센터, 축산관련 공무원, 반려동물장례식장 등

학과특강 및 견학 프로그램

- 반려동물관리사 자격증 특강
- 반려동물복합문화센터 견학 프로그램
- 핏아로마테라피 특강
- 소노감 등 반려동물기업 탐방 프로그램
- CS자격증 특강
- 스카이동물메디컬센터 견학 프로그램 외 다수의 학과 프로그램 진행
- 3D 펫이제작 특강

주요협업기관

인천광역시수의사회, 인천스카이동물메디컬센터, (사)고양시 기업 경제인 연합회, (주)넥스트플레이어, (사)한국애견협회, (주)스타몽, (사)한국애견연맹



간호보건복지

보건의료 행정학과 (3년제)

DEPT. OF HEALTH INFORMATION
& ADMINISTRATION

시대가 요구하는
보건의료 전문 인력 양성



간호보건복지

보건환경 학과

DEPT. OF HUMAN &
ENVIRONMENT

미래환경을 다지는
빛나는 보건인재 배출



주요 교과목 건강보험 이론 및 실무, 병리학, 보건의료데이터 관리, 보건의료정보관리 실무, 보건의료 통계, 의료관계 법규, 의무기록정보 분석 실무, 의학용어, 질병 및 의료행위 분류, 해부 생리학

학과 장점

- 보건의료정보관리사 국가시험 이수를 위한 교육과정과 시험대비반 운영
- 직무경험을 위한 현장실습 진행 및 진로특강 운영

취득 자격증 보건의료정보관리사, 병원행정사 및 건강보험사, 보험심사평가사 1, 2급 외 다수

졸업 후 진로 보건의료정보관리사, 보건의료상담인력, 병원코디네이터, 의료기관 보험심사 및 의료행정팀 등

최근 취업실적

20학번 최○이 이대서울병원	19학번 장○지 서울여성병원	17학번 김○민 동국대병원
20학번 홍○화 인천 길병원	19학번 김○솔 가천대길병원	17학번 김○지 고려대병원
20학번 이○현 부천 세종병원	18학번 김○명 인천하이병원	16학번 신○연 국제성모병원
19학번 노○림 세종병원	17학번 성○지 이대서울병원	

연계실습기관

국제성모병원, 청라여성병원, 서울여성병원, 기대플러스병원, 이대목동병원, 본새울병원, 허유재병원, 한양대병원, 인천하이병원

주요 교과목 수질환경개론, 대기환경개론, 수질오염공정시험법, 대기오염공정시험법, 유기물질기기 분석, 무기물질기기분석, 환경분석

학과 장점

- 글로벌 여성 전문직으로 최고인 보건환경관련업체에 취업
- 오랜 경력의 전임 교원이 최상의 보건환경스페셜리스트 역량 양성
- 자격증(국가기술자격) 취득관련 전력 지도
- 평생 지도교수제 운영

취득 자격증 환경기능사, 화학분석기능사, 위험물기능사, 수질환경산업기사, 대기환경산업기사 외 다수

졸업 후 진로 제약회사의 분석요원, 보건 및 환경직 공무원, 화장품 및 화학관련 회사 취업, 환경측정업체 실험분석 담당, 보건 및 환경 관련 연구소 연구요원

최근 취업실적

20학번 공○○ 인천상수도사업본부	18학번 김○○ 현대건설
19학번 홍○○ 남인천종합환경연구원	17학번 김○○ ㈜상록환경위생
18학번 장○○ 불스원연구소	15학번 이○○ 인천시보건환경연구원
18학번 송○○ 롯데건설	15학번 염○○ ㈜제일엔비텍

연계실습기관

(주)제일엔비텍, 세진환경보건연구소, (주)대하엔지니어링, (주)대일환경, (주)한솔환경산업, 불스원



간호보건복지

사회복지 학과

DEPT. OF SOCIAL WELFARE

사회를 지탱하는
버팀목 복지역군의 선봉



간호보건복지

스포츠헬스 케어학과 (신설)

DEPT. OF
SPORTS HEALTH CARE

지(智)·덕(德)·체(體)를 고루
갖춘 미래 스포츠헬스케어
여성 전문인재 육성



주요 교과목

사회복지사 2급 자격증 취득 필수과목 (사회복지학개론, 인간행동과 사회환경, 사회복지조사론, 사회복지정책론, 사회복지행정론, 사회복지실천론, 사회복지실천기술론, 사회복지현장실습, 사회복지현장실습 세미나, 사회복지법제와 실천, 지역사회복지론)

학과 장점

- 생활복지에 초점을 둔 철저한 현장중심의 실천적 교육
- 다양한 산학 협동과 교육적 기여로 취업과 연동되는 효율적 교육
- 희망(Hope)-금지(Pride)-기억(Memory) 운동 전개로
- 입학 전부터 졸업 후까지 관리되는 지속형 교육

취득 자격증

사회복지사 2급(보건복지부 국가자격증), 건강가정사 (여성가족부 국가자격증), 노인상담사, 미술치료사 (선택), 컴퓨터 활용능력 2급(교과 개설)

졸업 후 진로

사회복지 관련 기관 및 시설, 일반 기업체 사회공헌팀, 사회복지 전담공무원 등 공공기관

최근 취업실적

- 19학번 최○민 장애인생활시설 '해밀'
- 19학번 황○정 해성보육원
- 18학번 류○진 인천사회복지공동모금회
- 18학번 최○빈 영등포노인종합복지관
- 17학번 김○혜 늘푸름보호작업장
- 17학번 허○선 구립계산노인복지센터
- 17학번 전○원 경기도 고양시청(사회복지전담공무원)

연계실습기관

구립계산노인복지센터, 파주시장애인종합복지관, 부평중부종합사회복지관, 관음연꽃마을복지센터, 행복가정상담센터, 늘푸름보호작업장

주요 교과목

생활스포츠, 대인관계능력, 글로벌 문화와 매너, 생존수영, 레저골프, 피트니스, 건강댄스, 레저스포츠개론, 헬스트레이닝론, 아웃도어프로그램, 하계스포츠, 웰니스특강, 프로그램 개발 및 지도, 운동상담학, 운동 재활 및 처방, 레크리에이션, 종합실기세미나, 운동영양학 등

학과 장점

- 스포츠헬스케어 매니저 : 레저스포츠 시설 등에서 전문적인 시설 운영 및 상담, 홍보, 관리, 프로그램 기획 및 진행 등의 업무 수행
- 아웃도어 액티비티 : 자연 속에서의 액티비티활동(캠핑, 트레킹, 산림치유, 레포츠 등)과 관련한 서비스 제공
- 호텔 및 리조트 방문객들을 대상으로 한 레저스포츠 활동 관련 서비스 제공
- 실버 세대를 위한 레저스포츠 시설 등에서의 활동과 관련한 서비스 제공

취득 자격증

건강운동관리사, 스포츠지도사(유소년/노인/생활/전문/장애인), 퍼스널트레이너, 수상인명구조사

졸업 후 진로

레포츠시설 관리자, 호텔·리조트 매니저, 스포츠센터 상담원, 건강운동관리사, 청소년수련원 관리자, 신체활동지도사, 야외활동 지도사, 산림치유지도사, 생활체육지도사, 유아체육지도사, 노인스포츠지도사, 헬스트레이너, 체형관리사, 스포츠마사지사, 스키패트롤, 골프매니저, 수상안전요원, 레크리에이션 강사, 놀이치료사 등

학과 비전

- 전문화된 스포츠헬스케어&아웃도어 액티비티 여성 전문가
- 스포츠 능력&언어능력을 겸비한 글로벌 여성 리더
- K-Sport & Health Care 문화 선도



간호보건복지

식품영양 학과 (3년제)

DEPT. OF FOOD NUTRITION

식생활과 건강을
책임지는 식품산업
전문가 양성



주요 교과목 영양학, 식품학, 단체급식관리

학과 장점

- 현장중심의 교과목 운영
- 영양사, 조리사, 바리스타 양성을 위한 교과목 운영

취득 자격증 영양사, 조리사, 바리스타, 위생사

졸업 후 진로

- 영양분야 : 산업체영양사, 학교급식영양사, 병원급식영양사, 위탁급식영양사 등
- 식품분야 : 식품연구소 연구원, 식품제조업체의 품질관리인, 위생사 등

최근 취업실적

- 17학번 박O빈 인천시 연수구 사회복지급식관리지원센터
- 17학번 노O원 인천시 계양구 어린이급식관리지원센터
- 15학번 도O민 인천시 서구 사회복지급식관리지원센터
- 13학번 이O연 인천시 서구 어린이급식관리지원센터
- 12학번 이O원 인천시 서구 어린이급식관리지원센터
- 12학번 황O주 인천시 서구 어린이급식관리지원센터

연계실습기관

인천(서구, 계양구, 연수구) 어린이급식관리지원센터, 상아푸드서비스, 인천탐병원, 제이제이케이터링, 그린푸드, 인천시영양사협회, 인천연수자활센터



관광항공호텔

관광외국어 학과

DEPT. OF TOURISM & FOREIGN
LANGUAGES

글로벌 시대 외국어교육을
바탕으로 관광산업의
높은 부가가치 창출



주요 교과목 중국어, 일본어, 영어 교과목, 호텔서비스, 여행상품 상담, 매장판매

학과 장점

- 외국어중심 교육과정으로 세계와 소통하는 글로벌 인재로 성장가능
- 산업체 현장에서 필요로 하는 서비스 실무 중심 교육 제공으로 글로벌 관광서비스 인재로 성장가능
- 해외 인턴쉽 프로그램 운영

취득 자격증 HSK, JLPT, 항공예약시스템자격증, 컴퓨터활용능력

졸업 후 진로 공항 및 시내면세점, 호텔 및 고급외식업체, 내외국인 전용 카지노, 여행사, 해외취업

최근 취업실적

- 18학번 전O원 (주)유메디
- 17학번 이O서 대만 FLEURLIS 호텔
- 17학번 김O현 (주)제이에스파트너
- 17학번 백O영 K-TEC맨파워
- 16학번 신O리 루이비통 코리아
- 16학번 임O지 구찌 코리아
- 16학번 지O인 하나투어

연계실습기관

(주)두산, 부루벨코리아(주), (주)월드코리아, (주)한국서비스 진흥협회, DS글로벌, (주)제이에스파트너, WD호텔, K-TEC맨파워, PLAN-DO-INTERNATIONAL(일본), (사)한국대중골프장협회



관광항공호텔

항공서비스 학과

DEPT. OF
AIRLINE SERVICES

하늘 위로 비상하는
글로벌 항공서비스
인재 양성



주요 교과목 항공기이착륙/비행중기내안전업무, 항공관광실무론, 항공운송서비스실무, 이미지메이킹

학과 장점

- 학기별 어학 과목(영어, 중국어, 일본어) 수강을 통한 어학능력 향상
- 항공실습실과 워킹실습실을 이용한 실무능력 및 상황적응능력 배양
- 국내·외 기업에서 현장실습을 진행한 취업경쟁력 향상

취득 자격증 항공예약시스템(TOPAS), 어학자격증(TOEIC, HSK, JPT), 전자자격증(MOS)

졸업 후 진로

- 항공사 및 열차 객실 승무원, 지상직원
- 여행사(예약, 수배, 국외여행 인솔자 등) 직원
- 호텔리어, 기업체 비서

최근 취업실적

- 18학번 김민오 코레일
- 18학번 이지오 진에어
- 15학번 박다은 이스타항공
- 18학번 이희오 삼성화재
- 16학번 김신오 대한항공
- 14학번 이은오 티웨이항공
- 17학번 서순오 대한항공
- 15학번 신혜오 대한항공
- 17학번 김민오 아시아나항공
- 15학번 정다은 진에어

연계실습기관

티웨이항공, 이스타항공, 인천국제공항공사, 에이큐, 한국관광공사, 에어코리아, 스위스포트, 유니에스, 진에어, 올댓모텔, 서울 STS, 레드캡투어



관광항공호텔

호텔관광 경영학과

DEPT. OF
HOTEL & TOURISM MANAGEMENT

4차산업시대
관광산업분야
경영실무인재
양성의 핵심 축



주요 교과목 소믈리에 실무, 칵테일 실무, 하우스키팅실무, 호텔레스토랑 실무, 호텔프론트 실무, 레저 리조트산업론, Hospitality 경영론, 롤렛 실무, 블랙잭 실무, 바카라 실무

학과 장점

- 동계, 하계 방학 중 현장중심 실무교육을 통해 기업에서 필요로 하는 전문인재 양성 및 취업경쟁력 강화
- 외국어(영어, 중국어) 심화교육 뿐만 아니라 국·내외 현장 견학을 통한 국제적 수준의 호텔리어 및 카지노 딜러 인재 양성

취득 자격증 조주사 자격증, 소믈리에 자격증, 국외여행 인솔자 자격증, 신HSK3급 이상

졸업 후 진로 GKL, 파라다이스 세가사미, 신라호텔, 플라자호텔, 영종스카이라이프, 공항면세점 외 다수

최근 취업실적

- 파라다이스시티 호텔
- 롯데 호텔
- 파라다이스 세가사미 카지노
- 해외 말레이시아 버자아그룹 호텔
- GKL 7Luck 카지노
- 중국소주신라 호텔
- 제주 신화월드 카지노

연계실습기관

파라다이스시티 호텔, 파라다이스 세가사미, 카지노, 송도 오라카이 호텔, 가평 아난티 호텔, 롯데 호텔, 네스트 호텔, 한국호텔전문경영인 협회



관광항공호텔

호텔조리 베이커리학과

DEPT. OF
HOTEL CULINARY & BAKERY ARTS

외식분야 최고
인재를 배출하는
호텔조리베이커리학과



디자인·뷰티

광고디자인 학과 (3년제)

DEPT. OF ADVERTISING DESIGN

콘텐츠가 곧 미래다
차세대 디자이너의
자부심 가득



주요 교과목 기초조리실습, 글로벌 서양조리실습, 아시안 푸드조리실습, 글로벌 세계음식실습, 카페 창업메뉴실습, 커피바리스타실습, 한국저장발효음식, 융복합사무자동화, 호텔조리실무영어

학과 장점

- 차별화된 개인강습과 1인1실습 시스템을 갖춘 실습위주의 학과 운영
- 조리의 시작에서 끝까지 반복적 수업을 통한 전문 요리사 양성
- 사무자동화능력과 실무영어를 강화한 4차산업을 선도하는 조리인 양성
- 국내·외 요리경연대회 출전을 위한 요리대회선수단 운영

취득 자격증 한식조리기능사, 양식조리기능사, 중식조리기능사, 일식조리기능사, 제과·제빵기능사, 조리산업기사, 커피바리스타, 외식경영지도사 등

졸업 후 진로 호텔 셰프, 전문 레스토랑 셰프, 제과·제빵업체 파티쉐, 블랑제, 메뉴기획 및 개발 전문가, 파티 푸드전문가, 쿠킹 클래스 요리강사, 케이터링 업체, 프랜차이즈 외식업체, 홈쇼핑 푸드 디렉터, 호텔레스토랑 매니저, 체인레스토랑 매니저, 프랜차이즈 카페 매니저, 창업 컨설팅업체, 카페 창업, 레스토랑 컨설턴트, 와인 소믈리에, 커피 바리스타, 커피 및 와인유통업체 등

대회수상이력

- ▶ 2021년 국제탐색프 그랑프리 경연대회
 - 단체전 경연 통일부장관상 수상
 - 라이브 및 전시 경연 서울시장상 및 금상 수상
- ▶ 2021년 대한민국 챌린지컵 국제요리 경연대회
 - 3코스 라이브경연 대상 수상
 - 라이브 및 전시경연 전원 금메달 수상
- ▶ 2020 대한민국 챌린지컵 국제요리 경연대회
 - 경인여자대학교 글로벌외식조리와 대상 수상
 - 라이브 및 전시경연 전원 금메달 수상
- ▶ 대기업 식품공모전 입상
 - 약선요리지도사 전원 자격증 취득
 - 커피바리스타 2급 전원 자격증 취득

주요 교과목 디지털디자인, 광고크리에이티브 디자인, 웹디자인, 캡스톤디자인

학과 장점

- 실무형 역량 교육과정 운영
- 최첨단 장비 실습실 및 사진스튜디오
- 산업체 연계 현장실습

취득 자격증 컴퓨터그래픽스 운용기능사, 웹 디자인 기능사

졸업 후 진로 광고 에이전시, 웹 에이전시, 기업의 디자인실 및 홍보담당, 멀티미디어 콘텐츠 관련 회사 외 다수

취득가능 자격증

- 컬러리스트
- GTQ(그래픽기술자격)

우수취업사례

- MBC
- LINE
- (주)대교
- 위메프
- 삼성제약
- 롯데홈쇼핑
- PENTABREED Agency
- 서울과학기술대학교

연계실습기관

- 한티피알디자인, (주)더디브랜드, 디자인톡톡, 주식회사빅애플 커뮤니케이션즈, 애드컴, 웨스트코(주)



디자인·뷰티

뷰티스킨 케어학과

DEPT. OF BEAUTY SKINCARE

K-뷰티 위상을 드높이고
아름다움을 과학으로
승화시키다



디자인·뷰티

패션디자인 학과 (3년제)

DEPT. OF FASHION DESIGN

시대가 주목할 패션
트렌드 세상에 주목받는
패션디자인학과



주요 교과목 닥터슈라멕 응용에스테틱 실습, 트로이아르케에스테틱CS 실습, 담향아로마 림프 드레니취

- 학과 장점**
- 취업약정 프로그램 운영
 - 미용산업 트렌드 교육
 - 국제화 선도 교육

취득 자격증 미용사 면허증, 피부미용사, 메이크업미용사, 네일미용사, 두피모발관리사 자격증 등 다수

졸업 후 진로 피부관리사, 병원코디네이터, 메이크업아티스트, 두피모발관리사, 네일 미용사, 등

최근 취업실적

- 19학번 문○비 삼성미소가인피부과
- 18학번 박○서 닥터모락
- 18학번 허○경 차앤유피부과의원
- 19학번 신○빈 스파더엘
- 18학번 김○빈 끌리메
- 17학번 이○나 미소지움피부과
- 19학번 강○리 한국피부과학연구원
- 18학번 여 ○ 약손명가
- 17학번 이 ○ 톡스엔필

연계실습기관

약손명가, 차앤유피부과 의원, 닥터모락, 스파더 엘, 삼성미소가인 피부과, 웰킨, 닥터슈라멕코리아(주), 에스뷰테라, 톡스엔필의원

- 주요 교과목**
- 패션컬렉션 디자인 : 3D 프린팅 기술을 이용한 신패션소재 개발 교육
 - 캡스톤디자인 : 4차 산업혁명시대에 맞춘 가상착의 프로그램 교육
 - 라이프스타일디자인 : 다양한 소비자 계층의 요구에 맞춘 토털패션 교육
 - 패션창업 : 패션소품디자인 개인온라인 창업 교육

- 학과 장점**
- 시대의 변화하는 니즈에 따라 구성된 실무중심의 다양한 이론과 실습교육
 - 다양한 동아리활동으로 청년창업 기회 제공
 - 우수한 패션기업에 취업한 선배들의 멘토 특강

취득 자격증 컴퓨터패션디자인응용마스터(패션 CAD) 자격증, 컬러리스트 산업기사, 비주얼머천다이징(VMD) 자격증

졸업 후 진로 패션디자이너, 패션스타일리스트, 패션MD 또는 VMD, 텍스타일 디자이너 외 다수

최근 취업실적

- 2021 졸업 김○○ 롯데홈쇼핑
- 2019 졸업 박○○ MBC 의상팀
- 2020 졸업 김○○ ㈜텍스프렌즈
- 2018 졸업 한○○ ㈜세아상역
- 2019 졸업 윤○○ 에스콰이어패션잡지
- 2015 졸업 문○○ ㈜한세
- 2019 졸업 안○○ ㈜세아상역
- 2014 졸업 이○○ ㈜신원

연계실습기관

㈜스캐치플러스 MBC 의상팀, 뮤제(MUSEE), ㈜에이랜드, 이엔에스어패럴, 다인패턴, 쌀튀드메일, 디엠케이, 설연화한복



디자인·뷰티

I Belle 헤어 뷰티학과

DEPT. OF I Belle HAIR BEAUTY

칸느영화제 공식지정
헤어살롱의 위엄
상위 10% 프리미엄
실습교육



주요 교과목 미용서비스 스킬, 샴푸 및 드라이, 헤어컷트, 헤어스타일링 및 컨설팅, 헤어컬러, 헤어 펌, 업스타일, 메이크업, 네일아트

학과 장점

- 산·학 협력의 교육과정을 통한 현장중심 실무교육 진행
- 미용서비스임상교육을 위한 산·학협력수업(미용서비스이벤트) 진행
- 산업체 맞춤형 교육을 통해 졸업 후 협약기업으로 100% 취업보장

취득 자격증 미용사(종합)면허(졸업 후 취득)와 두피관리사, 메이크업, 네일아트 등 미용관련자격증 선택적 취득 가능

졸업 후 진로 자끄데상쥬(프랑스브랜드), 아이벨르(I Belle), 아이벨르 팜므 및 국내 헤어살롱브랜드의 헤어디자이너, 뷰티살롱 매니저 및 미용관련기업의 미용전문인

최근 취업실적

- 19학번 송○지 자끄데상쥬 강남역
- 19학번 박○림 이철헤어커커 일산 키텍스
- 16학번 안○연 애브뉴 준오
- 15학번 백○미 자끄데상쥬 강남삼성타운
- 14학번 여○민 아이벨르 목동현대
- 13학번 김○을 아이벨르팜므 강서힐스테이트

연계실습기관

자끄데상쥬, 아이벨르, 아이벨르 팜므, 이철헤어커커, 준오헤어, 박승철헤어스튜디오



유아아동

아동미술 보육학과 (3년제)

DEPT. OF EARLY CHILDHOOD CARE & ART EDUCATION

아동기 정서발달의
초석을 다지는
전인적 미술교사 양성



주요 교과목 보육교사론, 미술표현기법, 그림동화창작 등

학과 장점 아동미술보육과는 인성과 역량을 겸비하고 더불어 봉사활동, 미술실습, 작품전을 통해 아동미술교사로서의 실무능력과 경험을 쌓아 보다 차별화된 역할을 수행할 수 있는 보육교사 및 아동미술교사로서의 역량을 준비할 수 있음

취득 자격증 보육교사2급자격증, 아동미술교육자2급자격증, 미술심리지도자2급자격증, 색채심리지도자2급자격증 등

졸업 후 진로 어린이집 및 보육관련기관 보육교사, 아동미술지도교사, 미술관련기관 교사 등

최근 취업실적

- 18학번 손○○ 메리츠(여의도)어린이집
- 17학번 김○○ 김포시청직장어린이집
- 17학번 윤○○ 공항공품나무제1어린이집
- 16학번 김○○ 한국수출입은행공품누리어린이집
- 16학번 나○○ 반딧불푸르니어린이집
- 16학번 박○○ KT연구개발센터꿈나무어린이집
- 16학번 이○○ 하나푸르니반포어린이집
- 16학번 박○○ 푸르니우리은행어린이집

연계실습기관

구립영은어린이집, 중앙상동어린이집, 구립코니코니어린이집, 구립초록숲어린이집, 국공립풀내음어린이집, 연수구청어린이집, 시립역곡1동어린이집, 국공립원종어린이집, 아동발달상담연구소



유아아동

아동보육 학과

DEPT. OF CHILDHOOD
EDUCATION & CARE

사랑과 능력으로 아동을
보육하는 여성 전문인



유아아동

유아교육 학과 (3년제)

DEPT. OF EARLY CHILDHOOD
EDUCATION

인간 발달의
기본원리를 통한
유아교육 전문가 양성



주요 교과목 · 인성함양과 실무능력 강화를 위한 교과목 특화
· 캡스톤 디자인, 교육철학 및 사상사 등

학과 장점 · 교수와 학생의 1:1 긴밀한 상담, 지도
· 학생 이력관리 체계화
· 현직 어린이집 원장님의 특강을 통한 현장감 있는 교육
· 캡스톤 디자인 과목을 이수함으로써 실제 수업능력 강화

취득 자격증 보육교사 2급 자격증(보건복지부 국가공인자격), 베이비마사지, 동화구연, 심폐소생술 자격증 외 다수

졸업 후 진로 어린이집 보육교사, 방과 후 교사, 보육관련 행정직 등

최근 취업실적

- 19학번 전주 서울서대문구 경찰청 어린이집
- 16학번 김○희 LG display 정다운어린이집
- 18학번 김○연 푸르니 보육지원재단
- 15학번 박○희 연세대학교 유진어린이집
- 17학번 강○미 삼성전자온양어린이집
- 14학번 이○희 향기보듬이나눔이어린이집
- 16학번 이○은 서울청사 햇살어린이집
- 14학번 김○연 한국장애인고용공단

연계실습기관

계양어린이집(국공립), 구립 은행나무 어린이집(국공립), 새희망어린이집(국공립), 병방어린이집(국공립), 인천공향어린이집(직장), 부천 삼성어린이집(직장)

주요 교과목 유아교육론, 교과교재연구 및 지도법, 아동관찰 및 행동연구, 멀티미디어활용교수법, 아동 안전관리, 교직과목 등

학과 장점 · 다양한 교육과정을 통해 유아교육에 대한 전반적 이해를 습득함은 물론 각 영역에 대한 실습 진행
· 부속유치원을 통해 유아관찰 및 유아교육 현장을 쉽게 이해할 수 있으며 수업행동 분석실, 기약실 등과 같은 다양한 실습 공간 활용 가능

취득 자격증 유치원 2급 정교사 자격증, 보육교사 2급 자격증 외 다수

졸업 후 진로 공립 및 사립 유치원 어린이집 교사, 어린이 박물관 교사 등 유아교육 관련 분야 전문가

최근 취업실적

- 19학번 구 ○ 새희망 어린이집
- 17학번 박○옥 구립작전어린이집
- 19학번 조○진 경인부속유치원
- 16학번 노○호 2020학년도 임용 합격
- 19학번 김○연 연희유치원
- 16학번 방○은 양사초등학교병설유치원
- 17학번 이○영 중앙그룹직장어린이집

연계실습기관

경인부속유치원, 연세유치원, 연희유치원, 사랑유치원, 참사랑유치원, 드림유치원, 중동샘별유치원, 자연유치원, 충암유치원



지식경영

경영학과 (3년제)

DEPT. OF BUSINESS
ADMINISTRATION

기업이 필요로 하는
여성 경영관리
실무자 양성



지식경영

국제통상 학과

DEPT. OF INTERNATIONAL
TRADE AND COMMERCE

국제물류산업을
관장하는 글로벌 무역인을
향한 첫걸음



주요 교과목 경영학과의 새로운 도약의 출발점인 2023학년도. 3년제 개편과 함께 일반 경영전문가에서 한 발 나아가 마케팅 전문가와 디지털 전문가 양성학과로 발돋움

학과 장점

- NCS 기반한 교과목 이수를 통한 직업능력 강화
- 4차 산업혁명 6대 핵심기술 활용능력 함양을 통한 차별화
- 경쟁력 있는 자격증 취득을 통한 취업 경쟁력 확보
- 금융, 사무행정 분야의 전문지식과 실무에서 필요한 다양한 문제를 실용적으로 활용 및 해결

취득 자격증 MOS, 전자상거래관리사, ITQ, 사무자동화산업기사, 경영지도사, 브랜드관리사, 텔레마케팅관리사, 유통관리사 전산회계사, 세무사, 전산세무회계사, 투자상담사, 금융자산관리사 등

졸업 후 진로 기업 내 금융관리팀, 경영관리팀, 경영지원팀, 은행, 증권사, 보험회사, 자산운용사, 공공기관 경영사무 분야 등

최근 취업실적

SK하이닉스, 아모레퍼시픽, 삼성전자, LG 전자, 대림, NH농협, 신한은행, 하나은행, KB국민은행, 키움증권, 동부증권, 하이자산운용, 삼성증권, 한화투자증권, 메리츠증권, 이베스트 투자증권, KB손해보험, 롯데손해보험, 삼성생명서비스, 동부손해보험, 삼성생명, 삼성화재, 약사보험, (주)신세계, 현대자동차, CJ올리브네트웍스, 신라호텔, 삼성서울병원, 세브란스병원, 한림병원, 세종병원 등 기타 의료기관, KBS, MBC, SBS 등 방송국, 법무법인, 공공기관, 교육기관 등

최근 3년 진학 실적

- 4년제 대학 편입 : 숙명여대, 서울여대, 동국대, 단국대, 충북대 등
- 대학원 진학: 이화여대, 가천대, 인천대, 서울시립대 등

주요 교과목 무역학개론, 무역영어, 수출입관리, 통상관계법

학과 장점

- 아세안에 가는 정기선 출항지(인천항)에 유일한 무역학과
- 해외어학연수, 봉사활동, 해외실습, 연계 학점과정 운영 및 특강 지원

취득 자격증 무역영어, 외환관리사, 국제무역사, 원산지관리사, 물류관리사, 수입관리사

졸업 후 진로 무역 회사, 선박회사, 세관공무원, 물류·포워딩 회사, 일반사무직

최근 취업실적

- 20학번 김○경 국도화학
- 20학번 황○진 조양인더스트리
- 19학번 김○희 고려용접봉
- 20학번 손○지 인천관세법인
- 20학번 양○인 뉴링크에셋
- 19학번 류○민 관세법인 한주
- 20학번 오○선 레디코리아
- 20학번 강○희 지오테크시스템
- 19학번 한○지 판토스

연계실습기관

(주)GS네트웍스, 한국관세사회 인천/인천공항지부, 한국무역협회 인천지부, (주)레디코리아, (주)디앤케이코스메틱, (주)다팜, (주)칠성 등



지식경영

세무회계 학과

DEPT. OF TAXATION &
ACCOUNTING

현장직무능력을 갖춘
세무회계 전문가



지식경영

MD상품기획 비즈니스학과

DEPT. OF MD BUSINESS

유통 4.0 시대!
스마트 상품기획
전문인재 양성



주요 교과목 회계의 이해, 세법의 이해, 4차산업과 경제, 전산회계, 전산세무

- 학과 장점**
- 산업체 맞춤형 실무중심 교육을 체계적 실시
 - 자격증 취득을 통한 교육의 질 향상
 - 경영정보처리를 위한 컴퓨터 활용능력 교육 강화

취득 자격증 전산세무1·2급, 전산회계1·2급, 재경관리사, 세무사 등 전자자격증

졸업 후 진로 회계전문자격증 취득을 통한 전문직업인, 기업의 회계 및 세무 담당자, 세무직 공무원

연계실습기관

인천지방세무사회, 세무법인 세광, 세무법인 태강, 세무법인 아이텍스, 세무법인 경인, 나이스세무법인

주요 교과목 상품기획론, 머천다이징 실무론, 창업과 유통관리

- 학과 장점**
- NCS에 기반한 교과목 이수를 통한 직업능력 강화
 - 4차 산업혁명 6대 핵심기술 활용능력 함양을 통한 차별화
 - 경쟁력 있는 자격증 취득을 통한 취업 경쟁력 확보

취득 자격증 VMD 머천다이어, 유통관리사, 물류관리사, 전산회계

졸업 후 진로 온라인 쇼핑몰, 소셜 커머스, 오픈마켓, 전문 유통점

취득가능 자격증

경영지도사, 유통관리사, 마케팅조사분석사, 마케팅기획전문가, SNS홍보마케터, 검색광고마케터, 방송SNS 콘텐츠전문가, GTQ(포토샵), GTQ(일러스트), ITQ마스터, MOS, 전산회계, 회계(FAT, TAT)

연계실습기관

세영엔터프라이즈(주), 큐라움, (주)클린아이디어, 한국거래소시스템즈, 코리아리얼스테이트(케이마스터스), 박영사



IT·방송

방송크리에이터학과

DEPT. OF BROADCASTING CREATOR

크리에이터를 꿈꾸는 자
방송크리에이터학과로 모여라



IT·방송

소프트웨어 융합학과 (3년제)

DEPT. OF SOFTWARE CONVERGENCE

IT융합시대 모든 기술을
통합하는 소프트웨어
융합인재 양성



- 주요 교과목** 1인 미디어 제작기초, 크리에이터 기획, 크리에이터 마케팅, 영상촬영과 편집, 사운드 편집, 유튜브 제작과 스토리텔링, 라이브 커머스 기획과 운영, 메이크업과 발성
- 학과 장점** 1인 방송 크리에이터 양성을 위한 콘텐츠 기획, 제작, 편집 기법과 마케팅 기법을 학습하고 이를 통하여 1인 미디어 채널의 개설 및 운영이 가능한 전문 크리에이터 양성
- 취득 자격증** 뉴미디어 크리에이터, 유튜브 크리에이터, 1인미디어 콘텐츠 크리에이터 등
- 졸업 후 진로** 유튜브 크리에이터, 라이브 커머스 크리에이터 및 운영자, 쇼핑몰 호스트 비주얼 크리에이터 등, 언론사, 방송국, 플랫폼 운영 기업 등에 취업 및 1인 미디어 채널 창업

학과 비전

- 미디어 시대를 이끌어 갈 선두주자
- 영상 제작에서 온라인방송 진행까지
- 본인이 제일 잘하는 것 더하기 새로운 것 10%

- 주요 교과목** 소프트웨어융합개론, 프론트엔드웹프로그래밍기초/응용, 비주얼프로그래밍, 자바프로그래밍, IoT실습기초/응용
- 학과 장점** 4차 산업혁명에서 필요한 소프트웨어 교육을 정규과정과 비정규과정의 순차적인 교육을 통해 빠르게 변화하는 세상을 이해하고 적응해나가는 역량을 키운다.
- 취득 자격증** 정보처리산업기사, OCJP, GTQ, 리눅스마스터, Microsoft MOS Master 외 다수
- 졸업 후 진로** 사무용, 범용 S/W 개발, 임베디드용 응용 S/W 개발, 인터넷 및 모바일용 응용 S/W개발, 다양한 IT 기술의 융합 S/W 개발

취득가능 자격증(학과별 리플렛)

정보처리산업기사, OCAJP & OCPJP, OCWCD, GTQ, 리눅스마스터, Microsoft MOS Master 등

연계실습기관

(주)마이스소프트, (주)온라인파워스, (주)제론랩파트너스, (주)이에이치디, (주)케이앤아이, (주)엠에스벤처, (주)세이버, (주)심플한, (주)이안에스아이티, 코드마인드(주), (주)펜타코드, (주)디비엔택



IT·방송

영상방송 학과 (3년제)

DEPT. OF VIDEO
BROADCASTING

미디어 서비스 플랫폼을
섭렵하는 디지털
영상전문가 양성



주요 교과목 영상제작기획, 카메라촬영응용, 영상편집응용, 시나리오콘티 작성, 모션그래픽스응용, 3D 그래픽스응용, VR영상제작 등

학과 장점 영상방송과는 영상과 미디어의 시대흐름을 반영한 커리큘럼으로 학생들에게 최상, 최신의 교육 제공

취득 자격증 디지털영상편집 1급, ACE(Adobe Certified Expert), ACA(Adobe Certified Associate), 멀티미디어콘텐츠 제작전문가, 컴퓨터그래픽스 운용기능사 외 다수

졸업 후 진로

- 지상파 방송국, 케이블 방송국, 방송사 협력 업체 (프로덕션) 등
- E-Learning 콘텐츠 제작업체, 일반 기업의 방송관련 부서 등
- FD, AD, 자막편집자, 방송편성자 등
- 그래픽 디자이너, 디지털영상편집자 등

최근 취업실적(학과별 리플렛)

· 22년 졸업생 최○정 JTBC	· 21학번 유 ○ 박스미디어	· 20학번 이○경 TV조선
· 22년 졸업생 정○인 JTBC	· 20학번 이○연 GS SHOP	· 20학번 문○실 SK브로드밴드
· 22년 졸업생 정○연 SBS	· 20학번 김○선 JTBC	· 20학번 조○세 MBC
· 22년 졸업생 최○지 대원미디어	· 20학번 조○진 JTBC	· 20학번 한○별 MBC
· 21학번 정○량 SBS	· 20학번 박○영 JTBC	· 20학번 최○현 SBS
· 21학번 권○서 MBC	· 20학번 주○빈 JTBC	

연계실습기관

하늘바다, 에디트라인, 컬처마스터, 미래비전교육, 원모어픽춰스, 텔레라인, 미디어리

Knowledge, Innovation and World-class University

2023학년도 수시·정시 신입생 모집요강

2023학년도 입학전형 주요 변경사항

변경내용	변경 전(2022)	변경 후(2023)
학과신설	-	스포츠헬스케어학과(2년제) 30명
학과명칭변경	국제무역물류과	국제통상학과
	펫도탈케어과	반려동물보건학과
	경영과 상품기획(MD) 경영전공	MD상품기획비즈니스학과
	항공관광과	항공서비스학과
	'○○○과'	'○○○학과'
수업연한 변경 및 학과 통합	경영과 빅데이터경영전공 (2년제) 금융서비스과 (2년제) 비서사무행정과 (2년제)	경영학과 (3년제)
	보건의료행정과 (2년제)	보건의료행정학과 (3년제)
	식품영양과 (2년제)	식품영양학과 (3년제)
	글로벌관광서비스과 중국어전공 글로벌관광서비스과 일본어전공	관광외국어학과
	아동건강보육과/아동보육과	아동보육학과로 통합
학과폐지	웨딩&이벤트과	웨딩&이벤트과 폐지
전형유형 변경 (수시모집 정원내)	일반전형	일반전형 특별전형(일반고/특성화고/고른기회)
모집시기별 비율조정	수시모집(정원내) 94.6% 정시모집(정원내) 5.4%	수시모집(정원내) 93.7%로 감축 정시모집(정원내) 6.3%로 확대
가산점 부여	-	해당학과 어학, 자격증, 추천자, 경력 유무에 따라 가산점 10% 반영

01

한눈에 보는 경인여자대학교 2023학년도 입학전형 모집 일정

수시1차 전형일정

인터넷 원서접수	서류 제출 (해당자에 한함)	면접* (해당자에 한함)	합격자 발표
2022. 9. 13. 화 2022. 10. 6. 목 ☎ 24:00 마감	2022. 10. 11. 화 ☀ 17:00 마감	2022. 10. 13. 목 2022. 10. 16. 일	2022. 10. 31. 월 (입학홈페이지에서 본인이 직접 확인)

수시2차 전형일정

인터넷 원서접수	서류 제출 (해당자에 한함)	면접* (해당자에 한함)	합격자 발표
2022. 11. 7. 월 2022. 11. 21. 월 ☎ 24:00 마감	2022. 11. 23. 수 ☀ 17:00 마감	2022. 12. 1. 목 2022. 12. 4. 일	2022. 12. 15. 목 (입학홈페이지에서 본인이 직접 확인)

정시 전형일정

인터넷 원서접수	서류 제출 (해당자에 한함)	면접* (해당자에 한함)	합격자 발표
2022. 12. 29. 목 2023. 1. 12. 목 ☎ 24:00 마감	2023. 1. 16. 월 ☀ 17:00 마감	2023. 1. 26. 목 2023. 1. 28. 토	2023. 2. 6. 월 (입학홈페이지에서 본인이 직접 확인)

수시·정시 전형 공통 및 유의사항

인터넷
원서접수

- www.jinhakapply.com
- www.uwayapply.com
- 전형료 결제 후 원서기재 사항
변경 및 환불 불가

서류
보내실 곳

- 등기우편, 택배, 학교방문 제출
- 주소 : [21041] 인천광역시 계양구 계양산로63
경인여자대학교 입학홍보팀

인터넷 원서접수

유웨이플라이
www.uwayapply.com진학플라이
www.jinhakapply.com

등록확인예치금 (300,000원) 납부**	수시 총원 합격자 발표 및 등록***	최종 등록 (잔여 등록금 납부)
2022. 12. 16. 금 ~ 2022. 12. 19. 월	2022. 12. 20. 화 ~ 2022. 12. 28. 수	2023. 2. 7. 화 ~ 2023. 2. 9. 목

면접 학과*

- 간호학과(전문대졸이상 전형), 반려동물보건학과, 항공서비스학과, I Belle 헤어뷰티학과

등록확인예치금(300,000원) 납부**

- 개인별 (가상)계좌로 입금 후 등록금 납부여부 확인바람
- 예치금을 기한내에 납부 하지 않을 경우, 입학이 취소되오니 유의바람

수시 총원 합격자 발표 및 등록***

- 개별통보
- 연락두절시 3회 이상 통보 후 총원대상에서 제외

등록확인예치금 (300,000원) 납부**	수시 총원 합격자 발표 및 등록***	최종 등록 (잔여 등록금 납부)
2022. 12. 16. 금 ~ 2022. 12. 19. 월	2022. 12. 20. 화 ~ 2022. 12. 28. 수	2023. 2. 7. 화 ~ 2023. 2. 9. 목

면접 학과*

- 간호학과(전문대졸이상 전형), 반려동물보건학과, 항공서비스학과, I Belle 헤어뷰티학과

등록확인예치금(300,000원) 납부**

- 개인별 (가상)계좌로 입금 후 등록금 납부여부 확인바람
- 예치금을 기한내에 납부 하지 않을 경우, 입학이 취소되오니 유의바람

수시 총원 합격자 발표 및 등록***

- 개별통보
- 연락두절시 3회 이상 통보 후 총원대상에서 제외

최종 등록
(잔여 등록금 납부)2023. 2. 7. 화
~
2023. 2. 9. 목정시 총원 합격자
발표 및 등록***2023. 2. 10. 금
~
2023. 2. 28. 화

면접 학과*

- 간호학과(전문대졸이상 전형), 항공서비스학과

정시 총원 합격자 발표 및 등록***

- 개별통보
- 연락두절시 3회 이상 통보 후 총원대상에서 제외

면접일정

- 면접일정은 원서접수 마감 후 지원자수에 의해 변경될 수 있음
- 전염병 대응단계에 따라 면접고사는 비대면면접(영상제출)으로 진행될 수 있으며, 자세한 방법은 추후 공지 예정

최종 등록

- 예치금을 공제한 잔여등록금을 납부해야만 최종 등록 완료됨

(전문대학은 수시 6회 지원제한에 해당 없음)

2023학년도 정원 내 전형 모집인원

※ 학과간 무제한 복수지원 / 단, 동일과 전형간 복수지원 불가

모집단위	전형구분	주·야	학 제	입학 정원	수시 1차			수시 2차			정 시				
					일반전형 (일반고+특성학교)		특별전형		일반전형 (일반고+특성학교)		특별전형		일반전형 (일반고+특성학교)		
					면접	학생부	일반고	특성 학교	고른 기회	면접	학생부	일반고	특성 학교	수능 위주	학생부 위주
간호 보건 복지	간호학과 학	주	4	156			43	8	1			38	6	60	
	반려동물보건학과 ☆	주	2	60	46				1	12				1	
	보건의료행정학과	주	3	100			60	16	1			15	5	3	
	보건환경학과 학	주	2	36			20	7	1			5	2	1	
	사회복지학과	주	2	60			35	12	1			8	3	1	
	(신설)스포츠헬스케어학과	주	2	30			16	5	1			5	2	1	
	식품영양학과 학	주	3	40			23	7	1			6	2	1	
관광 항공 호텔	관광외국어학과	주	2	30			16	5	1			5	2	1	
	항공서비스학과 ☆ 학	주	2	100	85				1	13				1	
	호텔관광경영학과 학	주	2	30			18	5	1			3	2	1	
	호텔조리베이커리학과	주	2	40		30			1		8				1
디자인 뷰티	광고디자인학과 학	주	3	70		56			1		12			1	
	뷰티스킨케어학과	주	2	70			40	16	1			9	3		1
	패션디자인학과	주	3	40			23	7	1			6	2	1	
	I Belle 헤어뷰티학과 ☆	주	2	40	30				1	8					1
유아 아동	아동미술보육학과	주	3	30			16	5	1			5	2	1	
	아동보육학과	주	2	50			28	9	1			8	3	1	
	유아교육학과 학	주	3	128			83	16	1			17	6	5	
지식 경영	경영학과	주	3	50			30	10	1			6	2	1	
	국제통상학과 학	주	2	30			14	7	1			5	2	1	
	세무회계학과 학	주	2	70			41	14	1			9	4	1	
	MD상품기획비즈니스학과	주	2	30			16	5	1			5	2	1	
IT 방송	방송크리에이터학과	주	2	30			16	5				5	2	1	1
	소프트웨어융합학과	주	3	35			20	6	1			5	2	1	
	영상방송학과 학	주	3	80			45	16	1			13	4	1	
계				1,435	161	86	603	181	24	33	20	178	58	87	4

지원 시 참고사항

- 수시 1차 모집에 지원한 자는 합격여부와 상관없이 수시 2차 모집에 지원 가능
- **☆** : 항공서비스학과는 수시·정시모집 모두 면접시행
- **☆** : 반려동물보건학과, I Belle 헤어뷰티학과는 수시모집만 면접시행
- 수시1차 미충원 인원은 수시2차 모집으로, 수시모집 미충원 인원은 정시모집 인원에 이월합산하여 선발
- **학** : 4년제 학사학위 전공심화과정 개설학과
- 수시모집 합격자(우리대학 및 타대학 합격자, 예비합격자 포함)는 “정시 및 추가모집” 지원불가

2022학년도 정원 내 지난 입시결과

모집단위	전형구분	수시1차									수시2차									정시									
		일반전형			일반고			특성화고			일반전형			일반고			특성화고			수능위주			학생부위주						
		경쟁률	최저점	예비	경쟁률	최저점	예비	경쟁률	최저점	예비	경쟁률	최저점	예비	경쟁률	최저점	예비	경쟁률	최저점	예비	경쟁률	최저점	예비	수능	내신	비	경쟁률	최저점	예비	
간호 보건 복지	간호학과(4년제)				16.3	3.2	155	16.2	2.1	23				14.3	3.2	126	14.7	2.0	6	12.9	526.17	5.1	142						
	보건의료행정과	7.9	5.8	291							7.4	5.6	141							18.0	458.50	4.1	33						
	보건환경과	2.4	7.1	36							3.6	7.0	34							1.7	309.75	6.0	12	1.1	8.8	1			
	사회복지과	5.9	9.0	210							7.6	8.1	99							9.5	383.25	6.3	17	2.0					
	식품영양과	5.0	8.2	124							5.8	8.0	63							2.6	176.75	7.3	23	1.2	5.4	1			
	펫토타케어과	5.3	5.6	91							6.2	5.2	29							13.0	521.50	6.1	1						
관광 항공 호텔	글로벌관광서비스과 중국어전공	2.5	6.0	33							3.5	7.1	20							1.1	280.00	3.0	1	0.5					
	글로벌관광서비스과 일본어전공	7.5	7.3	85							5.4	6.7	31							1.5	190.75	7.2	3	1.0					
	항공관광과★	5.0	6.8	341							12.0	6.1	101							0.9	113.00	0.0	0	0.4	4.2	0			
	호텔관광경영과	4.0	7.9	128							3.9	7.0	45							1.0	271.25	4.0	0	0.3					
	호텔조리베이커리과	8.0	6.7	150							11.6	6.1	50														4.0		
디자인 · 뷰티	광고디자인과(3년제)	5.2	7.3	201							6.6	6.3	84							38.0	306.25	5.9	30						
	뷰티스킨케어과	4.2	8.4	173							3.6	7.6	54							2.2	117.25	7.2	7	1.5					
	웨딩&이벤트과	2.3	8.5	29							2.3	7.2	10							0.2				0.1					
	패션디자인과(3년제)	6.3	8.0	127							7.5	7.8	65							6.5	365.75	6.5	30	3.7	5.1	2			
	I Belle 헤어뷰티과☆	7.0	7.0	57							5.6	4.2	18																
유아 아동	아동건강보육과	2.4	7.3	29							2.8	6.3	14							0.7	271.25	5.8	0	0.2					
	아동미술보육과 (3년제)	4.2	7.1	67							5.1	7.3	33							2.8	297.50	5.6	14	2.0					
	아동보육과	4.7	8.1	182							5.7	6.7	94							1.2	173.25	7.8	6	0.5					
	유아교육과(3년제)	5.5	5.7	306							6.4	5.6	135							27.0	453.25	5.5	72						
지식 경영	경영과 빅데이터경영	2.4	9.0	30							3.0	5.9	16							1.5	302.75	6.0	8	1.0	3.5	0			
	경영과 상품기획 (MD)경영	3.5	6.8	59							4.5	6.5	35							2.2	341.25	6.5	15	1.2					
	국제무역물류과	1.6	6.8	24							2.8	7.1	30							1.3	267.75	5.7	11	0.3	4.6	0			
	금융서비스과	1.9	7.1	26							2.8	7.3	20							0.6				0.5					
	비서사무행정과	2.8	6.7	86							4.1	6.4	37							0.7	259.00	5.6	0	0.1					
	세무회계과	2.7	6.6	110							3.1	7.8	70							1.6	257.25	5.3	22	0.3	4.8	0			
IT · 방송	방송크리에이터과	2.5	5.9	30							3.3	7.0	18							1.1	257.25	6.6	2	0.7					
	소프트웨어융합과	2.3	7.0	33							4.5	6.2	28							3.0	260.75	5.9	36	0.9	5.3	0			
	영상방송과(3년제)	4.0	6.4	124							5.4	5.3	42							30.0	467.25	4.5	9	9.0	3.0	1			

★ 항공관광과는 수시·정시모집 모두 면접시험 | ☆ I Belle 헤어뷰티과는 수시모집만 면접시험

2023학년도 정원 외 전형 모집인원

※ 학과간 무제한 복수지원 / 단, 동일과 전형간 복수지원 불가

모집단위	전형구분	주·야	학 제	입학 정원	수시 1차				수시 2차				정 시			
					전문대 이상 졸업자	농어촌 출신	기초 수급 및 차상위	외국인	전문대 이상 졸업자	농어촌 출신	기초 수급 및 차상위	외국인	전문대 이상 졸업자	농어촌 출신	기초 수급 및 차상위	외국인
간호 보건 복지	간호학과★ 학	주	4	156	23	2	2		17	2	1		6	1		
	반려동물보건학과☆	주	2	60	1	1	2	◆			2	◆				◆
	보건의료행정학과	주	3	100		1	1	◆		1	1	◆				◆
	보건환경학과 학	주	2	36			1	◆			1	◆				◆
	사회복지학과	주	2	60				◆				◆				◆
	(신설)스포츠험스케어학과	주	2	30		1	1	◆				◆				◆
	식품영양학과 학	주	3	40	1		1	◆			1	◆				◆
관광 항공 호텔	관광외국어학과	주	2	30		1	1	◆				◆				◆
	항공서비스학과★ 학	주	2	100	1	1	2	◆	1	1	2	◆		1	1	◆
	호텔관광경영학과 학	주	2	30		1	2	◆				◆				◆
	호텔조리베이커리학과	주	2	40			2	◆			2	◆				◆
디자인 뷰티	광고디자인학과 학	주	3	70			2	◆				◆				◆
	뷰티스킨케어학과	주	2	70		1	1	◆		1	1	◆				◆
	패션디자인학과	주	3	40			1	◆			1	◆				◆
	I Belle 헤어뷰티학과☆	주	2	40			1									
유아 아동	아동미술보육학과	주	3	30			1	◆			1	◆				◆
	아동보육학과	주	2	50	1		1	◆			1	◆				◆
	유아교육학과 학	주	3	128	2	1	5		1	1	2					
지식 경영	경영학과	주	3	50		1	1	◆				◆				◆
	국제통상학과 학	주	2	30		1	1	◆				◆				◆
	세무회계학과 학	주	2	70		1	1	◆			1	◆				◆
	MD상품기획비즈니스학과	주	2	30		1	1	◆				◆				◆
IT 방송	방송크리에이터학과	주	2	30	1	1	1	◆				◆				◆
	소프트웨어융합학과	주	3	35		1	1	◆				◆				◆
	영상방송학과 학	주	3	80	1	1	1	◆			1	◆				◆
계				1,435	31	17	34	제한 없음	19	6	18	제한 없음	6	2	1	제한 없음

지원 시 참고사항

- 수시 1차 모집에 지원한 자는 합격여부와 상관없이 수시 2차 모집에 지원 가능
- ★ : 항공서비스학과, 간호학과 전문대졸이상 전형 수시-정시모집 모두 면접시행
- ☆ : 반려동물보건학과, I Belle 헤어뷰티학과는 수시모집만 면접시행
- 수시1차 미충원 인원은 수시2차 모집으로, 수시모집 미충원 인원은 정시모집 인원에 이월합산하여 선발
- **학** : 4년제 학사학위 전공심화과정 개설학과
- 수시모집 합격자(우리대학 및 타대학 합격자, 예비합격자 포함)는 "정시 및 추가모집" 지원불가
- **◆** : 외국인 전형은 모집인원 제한 없음

2022학년도 정원 외 지난 입시결과

모집단위	전형구분	수시1차									수시2차									정시								
		전문대 이상			기초 및 차상위			농어촌			전문대 이상			기초 및 차상위			농어촌			전문대 이상			기초 및 차상위			농어촌		
		경쟁률	최저점	예비	경쟁률	최저점	예비	경쟁률	최저점	예비	경쟁률	최저점	예비	경쟁률	최저점	예비	경쟁률	최저점	예비	경쟁률	최저점	예비	경쟁률	최저점	예비	경쟁률	최저점	예비
간호 보건 복지	간호학과(4년제)	14.4	4.24	52	18.0	2.3	0	10.5	4.1	13	10.0	4.25	11	23.0	3.1	2	7.0	3.6	1	31.4	4.43	14				7.0	4.3	1
	보건의료행정과	4.0	3.31	3	7.0	3.6	2							7.0	4.0	1								4.0	5.1	0		
	보건환경과													3.0	6.9	2												
	사회복지과																											
	식품영양과				3.5	3.2	4														0.5	4.4	0					
	펫토타케어과	2.0	2.94	0	6.5	5.6	4							4.0	6.2	3												
관광 항공 호텔	글로벌관광서비스과 중국어전공																											
	글로벌관광서비스과 일본어전공																											
	항공관광과★				4.5	5.4	5																					
	호텔관광경영과																											
	호텔조리베이커리과				8.0	8.4	6																					
디자인 · 뷰티	광고디자인과(3년제)																											
	뷰티스킨케어과				5.0	3.8	0	3.0	5.7	1				2.0	6.4	0												
	웨딩&이벤트과																											
	패션디자인과(3년제)													2.0	9.0	1												
	I Belle 헤어뷰티과☆																											
유아 아동	아동건강보육과				1.0	6.3	0																					
	아동미술보육과 (3년제)																											
	아동보육과				1.7	6.5	2							2.5	6.6	3												
	유아교육과(3년제)	4.0	3.30	6	4.0	7.5	14	5.0	5.0	2				2.5	5.4	3				1.5	3.90	1						
지식 경영	경영과 빅데이터경영																											
	경영과 상품기획 (MD) 경영				3.0	5.8	1	1.0	7.6	0																		
	국제무역물류과																			0.5	4.3	0						
	금융서비스과																											
	비서사무행정과																											
	세무회계과																			0.5	6.4	0						
IT · 방송	방송크리에이터과																											
	소프트웨어융합과																											
	영상방송과(3년제)				7.0	6.2	4							5.0	6.0	1												

수시모집(정원 내)

일반전형

1 지원자격 및 제출서류

전형유형	해당학과	지원자격	제출서류
학생부 위 주	<ul style="list-style-type: none"> 호텔조리베이커리학과 광고디자인학과 	<ul style="list-style-type: none"> 고등학교 졸업(예정)자 또는 법령에 의하여 이와 동등 이상의 학력이 있다고 인정되는 자 고등학교 졸업학력 검정고시 출신자 	<ul style="list-style-type: none"> 학교생활기록부 : 1부 검정고시 출신자 : 합격·성적증명서 각1부
	<ul style="list-style-type: none"> 반려동물보건학과 항공서비스학과 I Belle 헤어뷰티학과 		

2 성적반영방법

전형유형	해당학과	성적반영 비율 및 점수
학생부 위 주	<ul style="list-style-type: none"> 호텔조리베이커리학과 광고디자인학과 	<div style="text-align: center;">  <p>학생부성적 100%</p> </div> <ul style="list-style-type: none"> 학생부성적 100%(총점 1,000점, 기본점수 720점) ※ 학생부 최우수 2개 학기 성적 반영 [고교 1~3학년 1학기 중] ※ 성적이 없는 학기는 최저등급으로 반영
	면 접 위 주	<ul style="list-style-type: none"> 반려동물보건학과
		<ul style="list-style-type: none"> 항공서비스학과 I Belle 헤어뷰티학과

특별전형

1 지원자격 및 제출서류

전형명	지원자격	제출서류
일반고 전형 (해당학과)	<ul style="list-style-type: none"> 일반고등학교(인문계) 졸업(예정)자 종합고등학교 인문계열(일반, 인문사회, 자연, 보통과정) 졸업(예정)자 특목고등학교 졸업(예정)자 자율고등학교 졸업(예정)자 고등학교 졸업학력 검정고시 출신자 학력인정 평생교육시설에 의한 고등학교 중 인문계열 교육과정 이수자 	<ul style="list-style-type: none"> 학교생활기록부 : 1부 검정고시 출신자 : 합격·성적증명서 각1부
특성화고 전형 (해당학과)	<ul style="list-style-type: none"> 특성화고등학교 졸업(예정)자 종합고등학교 전문계열(전문과정) 졸업(예정)자 특목고등학교(예술, 체육, 마이스터고) 졸업(예정)자 일반고 졸업(예정)자 중 일반고 재학 중 1년 이상 위탁직업교육과정 이수자(이하 직업과정이라 함) 학력인정 평생교육시설에 의한 고등학교 중 전문계열 졸업(예정)자 	<ul style="list-style-type: none"> 학교생활기록부 : 1부 직업과정 이수확인서 : 1부 (직업과정 이수자만 해당, 본교양식, 대학 홈페이지 참조)
고른기회 전형 (해당학과)	<ul style="list-style-type: none"> [공통] 고등학교 졸업(예정)자 또는 법령에 의하여 동등이상의 학력이 있다고 인정된 자로서 다음 중 어느 하나에 해당하는 자 	<ul style="list-style-type: none"> 학교생활기록부 : 1부 검정고시 출신자 : 합격·성적증명서 각1부
	<ul style="list-style-type: none"> 국가보훈 법령의 교육지원대상자(국가보훈대상자) 	<ul style="list-style-type: none"> 대학입학 특별전형 대상자 증명서 1부(보훈처 발급)
	<ul style="list-style-type: none"> 다자녀(3인 이상) 가정 자녀 	<ul style="list-style-type: none"> 가족관계증명서 1부
	<ul style="list-style-type: none"> 다문화 가정 자녀 	<ul style="list-style-type: none"> 가족관계증명서 1부 부 또는 모 혼인관계증명서 1부 부 또는 모 외국인등록증 사본 1부 결혼이민자 및 귀화허가받은자의 경우 : 기본증명서 1부
	<ul style="list-style-type: none"> 군인, 경찰관, 소방관, 교도관 자녀 	<ul style="list-style-type: none"> 가족관계증명서 1부 재직증명서 1부

2 성적반영방법

전형유형	전형명	해당학과	성적반영 비율 및 점수
학생부 위 주	일반고 특성화고 고른기회	<ul style="list-style-type: none"> 해당학과 	 <ul style="list-style-type: none"> 학생부성적 100% (총점 1,000점, 기본점수 720점) ※ 학생부 최우수 2개 학기 성적 반영 [고교 1~3학년 1학기 중] ※ 성적이 없는 학기는 최저등급으로 반영
		<ul style="list-style-type: none"> 간호학과 	 <ul style="list-style-type: none"> 학생부성적 100% (총점 1,000점, 기본점수 720점) ※ 학생부 최우수 3개 학기 성적 반영 [고교 1~3학년 1학기 중] ※ 성적이 없는 학기는 최저등급으로 반영
면 접 위 주	고른기회	<ul style="list-style-type: none"> 반려동물보건의학과 	 <ul style="list-style-type: none"> 학생부성적 40%(400점) + 면접 60%(600점) ※ 학생부 최우수 3개 학기 성적 반영 [고교 1~3학년 1학기 중] ※ 성적이 없는 학기는 최저등급으로 반영 ※ 출석 10%(100점) 가산점 부여(출석에 따른 감점 없음)
		<ul style="list-style-type: none"> 항공서비스학과 I Belle 헤어뷰티학과 	 <ul style="list-style-type: none"> 학생부성적 40%(400점) + 면접 60%(600점) ※ 학생부 최우수 2개 학기 성적 반영 [고교 1~3학년 1학기 중] ※ 성적이 없는 학기는 최저등급으로 반영 ※ I Belle 헤어뷰티학과는 출석 10%(100점) 가산점 부여 (출석에 따른 감점 없음)

가산점(10%) 반영 종목 및 기준

*정원내·정원의 전형 공통 / 수시 모집만 해당

1 학과별 가산점 해당 항목 (중복인정 불가)

해당학과	어학	자격증	추천자	경력자
보건의료행정학과(3년제)		○		
보건환경학과		○		
사회복지학과	○	○		
식품영양학과(3년제)		○		
스포츠헬스케어학과	○	○		
관광외국어학과	○			
호텔관광경영학과	○	○		
항공서비스학과	○			
뷰티스킨케어학과		○	○	○
I Belle 헤어뷰티학과		○		
아동보육학과		○		
MD상품기획비즈니스학과		○		
국제통상학과		○		
경영학과(3년제)		○		

2 해당학과 가산점 반영 종목 및 제출서류

구분	해당학과	지원자격	제출서류
어학	• 관광외국어학과	• HSK 4급(HSK3.0 3급)이상 소지자, JPT 400점 이상 소지자	• 해당 어학성적표 1부
	• 사회복지학과 • 스포츠헬스케어학과 • 항공서비스학과 • 호텔관광경영학과	• TOEIC 450점 이상, HSK 4급(HSK3.0 3급)이상 소지자, JPT 400점 이상 소지자 ※ 어학성적은 수시모집 원서접수 마감일까지 유효한 성적만 인정함 ※ 오프라인/온라인 구분 없음 ※ 해외에서 취득한 TOEIC 성적도 인정함	
자격증	• 경영학과 • 국제통상학과 • 보건의료행정학과 • 보건환경학과 • 뷰티스킨케어학과 • 사회복지학과 • 식품영양학과 • 스포츠헬스케어학과 • 아동보육학과 • 호텔관광경영학과 • I Belle 헤어뷰티학과 • MD상품기획비즈니스학과	• 학과별 인정 자격증 소지자 • [별첨]학과별 자격증 기준	• 해당 자격증 사본 1부
추천자	• 뷰티스킨케어학과	• 고교 학교장 추천을 받은 자	• 학교장 추천서 1부 (별첨2 양식으로 제출)
경력자	• 뷰티스킨케어학과	• 산업체에서 6개월 이상 근무 중이거나 근무한 경력이 있는 자	• 재직(경력)증명서 1부 • 4대 보험 가입 사실증명서 1부 • 사업자등록증 1부 • 소득금액증명서 1부 중 택1

3 자격증 종목 및 발행기관

모집학과	자격증 종목 및 기준	발행기관 기준
경영학과	① 유통관리사 3급 이상 ② 전산회계 3급 이상 ③ 전산회계운용사 3급 이상 ④ TESAT 4급 이상 ⑤ 매경TEST 400점 이상 ⑥ ERP정보관리사(인사, 회계, 생산, 물류) 2급 이상	① 대한상공회의소 ② 한국세무사회 ③ 대한상공회의소 ④ 한국경제신문 ⑤ 매일경제신문 ⑥ KPC한국생산성본부
국제통상학과	① 무역영어 3급 이상 ② 국제무역사 ③ 원산지실무사 ④ 유통관리사 3급 이상 ⑤ ERP정보관리사 2급 이상	① 대한상공회의소 ② 한국무역협회 ③ FTA원산지 아카데미 ④ 대한상공회의소 ⑤ KPC한국생산성본부
보건의료행정학과	① 병원코디네이터 ② 간호조무사	① 대한병원코디네이터협회 ② 보건복지부
보건환경학과	① 환경기능사 ② 화학분석기능사 ③ 위험물기능사	① 한국산업인력공단 ② 한국산업인력공단 ③ 한국산업인력공단
뷰티스킨케어학과	① 미용관련 국가(기술) 전문 자격증 ② 미용관련 민간 자격증	① 한국산업인력공단 ② 미용관련협회
사회복지학과	① 컴퓨터 활용능력 1급 ② 응급처치/인명구조요원 교육수료자 ③ 노인요양보호사 ④ 간호조무사	① 대한상공회의소 ② 대한적십자사 ③ 시·도지사 ④ 보건복지부
식품영양학과	① 제과-제빵기능사 ② 조리기능사(한식, 양식, 중식, 일식) ③ 식품가공기능사 ④ 식품산업기사 ⑤ 위생사	① 한국산업인력공단 ② 한국산업인력공단 ③ 한국산업인력공단 ④ 한국산업인력공단 ⑤ 보건복지부
스포츠헬스케어학과	① 건강운동관리사 ② 스포츠지도사(유소년/노인/생활/전문/장애인) ③ 수상인명구조, 심폐소생술 ④ 태권도 4단이상 ⑤ 에어로빅, 요가, 헬스, 골프 등 스포츠 종목 소지자 ⑥ 레크리에이션 지도자	① 문화체육관광부 ② 문화체육관광부 ③ 대한적십자사 ④ 국기원 ⑤ 각 종목별 관련 단체(연맹) ⑥ 한국레크리에이션협회
아동보육학과	① 보육교사 3급 이상	① 보건복지부
호텔관광경영학과	① 조주기능사	① 한국산업인력공단
I Belle 헤어뷰티학과	① 미용장, 미용사(일반), 미용사(네일), 미용사(메이크업), 이용사	① 한국산업인력공단
MD상품기획비즈니스학과	① GTQ 2급, GTQi 2급, ITQ엑셀2급 이상, ITQ파워포인트 1급 ② 유통관리사 3급 이상, 전산회계운용사 3급 이상 ③ 전산회계 3급 이상 ④ FAT 2급 이상, TAT 2급 이상	① KPC한국생산성본부 ② 대한상공회의소 ③ 한국세무사회 ④ 한국공인회계사회


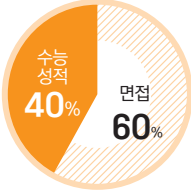

정시모집(정원 내)

일반전형(전체학과)

1 지원자격 및 제출서류

전형유형	지원자격	제출서류
수능 위주	<ul style="list-style-type: none"> 고등학교 졸업(예정)자 또는 법령에 의하여 이와 동등 이상의 학력이 있다고 인정되는 자 	<ul style="list-style-type: none"> 학교생활기록부 : 1부 검정고시 출신자 : 합격·성적증명서 각1부
학생부 위주	<ul style="list-style-type: none"> 고등학교 졸업학력 검정고시 출신자 	

2 성적반영방법

전형유형	학과	성적반영 비율 및 점수
수능 위주	<ul style="list-style-type: none"> 전체학과 (간호학과, 반려동물보건학과, 항공서비스학과 제외) 	 <ul style="list-style-type: none"> 수능성적 70%(700점) + 학생부성적 30%(300점) <ul style="list-style-type: none"> - 수능성적 70% : 총점 700점, 기본점수 0점 - 학생부성적 30% : 총점 300점, 기본점수 216점 ※ 학생부 : 최우수 2개 학기 성적 반영[고교 1~3학년 1학기 중] (성적이 없는 학기는 최저등급으로 반영) ※ 수능 : 최우수 2개 영역 반영 (탐구영역 선택한 경우 응시과목 중 최우수 1개 과목만 적용)
	<ul style="list-style-type: none"> 간호학과 반려동물보건학과 	 <ul style="list-style-type: none"> 수능성적 70%(700점) + 학생부성적 30%(300점) <ul style="list-style-type: none"> - 수능성적 70% : 총점 700점, 기본점수 0점 - 학생부성적 30% : 총점 300점, 기본점수 216점 ※ 학생부 : 최우수 3개 학기 성적 반영[고교 1~3학년 1학기 중] (성적이 없는 학기는 최저등급으로 반영) ※ 수능 : 최우수 3개영역 반영 (국어, 영어, 수학영역 중 2개 영역, 탐구영역 중 최우수 1개 과목만 반영) ※ 반려동물보건학과는 출석 10%(100점) 가산점 부여(출석에 따른 감점 없음)
	<ul style="list-style-type: none"> 항공서비스학과 	 <ul style="list-style-type: none"> 수능성적 40%(400점) + 면접 60%(600점) <ul style="list-style-type: none"> ※ 수능 : 국어와 영어영역만 반영
학생부 위주	<ul style="list-style-type: none"> 호텔조리베이커리학과 뷰티스킨케어학과 I Belle 헤어뷰티학과 방송크리에이터학과 	 <ul style="list-style-type: none"> 학생부성적 100%(총점 1,000점, 기본점수 720점) <ul style="list-style-type: none"> ※ 학생부 최우수 2개 학기 성적 반영[고교 1~3학년 1학기 중] ※ 성적이 없는 학기는 최저등급으로 반영 ※ I Belle 헤어뷰티학과는 출석 10%(100점) 가산점 부여(출석에 따른 감점 없음)

* 수시모집 미충원 인원을 정시모집 인원내에 이월 합산하여 선발하며, 학생부 성적은 수시전형 기준으로 적용함

수시·정시모집 공통(정원 외)

1 지원자격 및 제출서류

전형명	지원자격	제출서류
전문대 이상 졸업자	<ul style="list-style-type: none"> 다음 중 어느 하나에 해당하는 자 <ul style="list-style-type: none"> - 전문대학 졸업자 또는 4년제 대학 졸업자 - 4년제 대학 2년 이상 수료하고, 70학점 이상 수료자(산업대학, 교육대학, 원격대학, 외국계 대학 등 포함/학점은행제 제외) - 전문대학 이상 동등학력 소지자(학점은행제 2년/4년 졸업자) ※ 전문대학(2/3년제) 졸업예정자, 학점은행제 학위취득예정자는 정시모집부터 지원 가능(수시모집 지원불가) 	<ul style="list-style-type: none"> • 졸업자 : 졸업(예정)증명서, 성적증명서 각 1부 (전문대학 졸업예정자는 수시지원 불가/정시만 가능) • 수료자 : 수료증명서, 성적증명서 각 1부 • 학점은행제 : 학위증명서, 성적증명서 각 1부 (학점은행제 학위취득예정자는 수시지원 불가/정시만 가능) ※ 성적증명서 : 전체학년 평점평균 표기 ※ 편입 1회 이상인 경우, 모든 전적대학의 성적증명서 제출
	<ul style="list-style-type: none"> ※ 전문대졸이상 전적대학 전학년 평점평균 산출 시 <ul style="list-style-type: none"> - 전적대학의 성적평가는 총 취득학점의 총 평점평균을 본 대학의 만점(4.5)기준으로 환산 반영 - 편입1회 이상의 경우에는 각각의 전적대학 총 취득학점의 총 평점 평균을 합산 평균하여 반영 	
농어촌	<ul style="list-style-type: none"> • 1유형 <ul style="list-style-type: none"> - 농어촌지역(읍·면지역) 또는 도서·벽지지역(태백시 포함)에 소재한 학교에서 중·고등학교의 모든 교육과정을 이수한 졸업(예정)자로서, 중·고등학교 재학기간 동안 학생본인, 부·모가 모두 농어촌 지역 또는 도서·벽지지역에 연속하여 거주한 자 	<ul style="list-style-type: none"> • 학교생활기록부(학교장 직인 날인) 1부 • 중학교 학교생활기록부(학교장 직인 날인) 1부 • 지원자의 주민등록초본 1부 • 부(父)의 주민등록초본 1부 • 모(母)의 주민등록초본 1부 • 가족관계증명서 1부(지원자 본인명의로 발급) • 농어촌출신자 전형 지원자격 확인서 1부(별첨1 양식으로 제출)
	<ul style="list-style-type: none"> • 2유형 <ul style="list-style-type: none"> - 농어촌지역(읍·면지역) 또는 도서·벽지지역(태백시 포함)에 소재한 학교에서 초·중·고등학교의 모든 교육과정을 이수한 졸업(예정)자로서, 초·중·고등학교 재학기간 동안 학생본인이 농어촌 지역 또는 도서·벽지지역에 연속하여 거주한 자 	<ul style="list-style-type: none"> • 학교생활기록부(학교장 직인 날인) 1부 • 초등학교 학교생활기록부(학교장 직인 날인) 1부 • 중학교 학교생활기록부(학교장 직인 날인) 1부 • 지원자의 주민등록초본 1부 • 농어촌출신자 전형 지원자격 확인서 1부(별첨1 양식으로 제출)
	<p>(유형1, 2 공통기준)</p> <ol style="list-style-type: none"> 1) 지원자 본인(本人), 부(父), 모(母)의 주민등록초본은 원서접수 마감일을 기준으로 최근 1개월 이내에 발급된 것으로서, 과거의 주소변동사항 전체가 기재된 것이어야 함 2) 재학 중 또는 졸업 이후 행정구역이 개편(읍·면이 동으로 변경 등)된 경우에는 입학 당시를 기준으로 함 3) 농어촌지역 또는 도서·벽지지역에 소재한 특수목적 또는 자율형사립고에 재학한 자는 지원 불가함(고교 유형은 고등학교 입학시점 기준) 4) 2개 이상의 학교에 재학한 경우 해당학교 모두가 농어촌지역 또는 도서·벽지지역에 소재해야 함 5) 부모가 이혼한 경우 주민등록상 학생과 동거한 부 또는 모가 농어촌지역 또는 도서·벽지지역에 거주하면 인정함 (부 또는 모의 혼인관계증명서, 지원자 본인의 기본증명서 추가 제출) 6) 부모의 사망, 기타사유에 해당하는 부모는 예외 적용함(말소자초본 추가 제출) 7) 검정고시 출신자는 지원 불가함 8) 농어촌출신자 전형 지원자격 확인서 별첨 양식은 [우리대학 입학홈페이지 → 자료실 → 제출서류 서식]에서 한글파일 다운로드하여 작성 9) 졸업예정자의 경우 졸업 후 즉시 아래의 제출서류를 발급하여 본 대학 입학홍보팀에 제출하여야 함(미제출시 입학(합격)이 취소됨) <ul style="list-style-type: none"> → 유형1 : 고교졸업증명서, 본인 주민등록초본, 부/모 기준 주민등록 초본 각 1부 → 유형2 : 고교졸업증명서, 본인 주민등록 초본 각 1부 <p>*유의사항 : 농어촌전형 지원자는 고등학교 졸업예정자의 경우 졸업일까지 농어촌거주 및 고교재학 상태를 유지해야 하므로, 자격을 유지하지 않을 경우 입학(합격)을 취소함</p>	
기초생활수급자 및 차상위 계층	<ul style="list-style-type: none"> • 고등학교 졸업(예정)자 또는 법령에 의하여 이와 동등 이상의 학력이 있다고 인정된 자로서 다음 중 어느 하나에 해당하는 자 <ol style="list-style-type: none"> 1. 「국민기초생활보장법」제2조 제1호 및 제2호에 따른 기초생활수급자로서 본인명의로 기초생활수급자증명서 제출이 가능한자 2. 「국민기초생활보장법」제2조 제10조에 따른 차상위계층자로서 아래 중 하나에 해당하는자 <ul style="list-style-type: none"> - 차상위건강보험본인부담금경감, 차상위장애수당, 차상위자활근로자, 차상위장애인연금부가급여, 한부모가족지원 사업 중 하나이상의 급여를 받고 있는 가구의 학생 3. 「한부모가족지원법」 제5조 및 제5조의2에 따른 우선돌봄 차상위 가구의 학생 	<ul style="list-style-type: none"> • 학교생활기록부 : 1부 • 기초생활수급자 관련 증명서 1부 (관할 읍·면·동사무소 발행분, 본인이름) • 차상위계층 관련 증명서 1부(읍·면·동사무소 또는 국민건강보험공단 발급만 인정, 본인이름) • 한부모가족 관련 증명서 1부(읍·면·동사무소 발급만 인정, 본인이름) • 지원자 본인 명의의 증빙서류가 아닌 경우 가족관계증명서 또는 주민등록등본 1부 제출 • 원서접수일로부터 7일 이내 발급만 인정

전형명	지원자격	제출서류
외국인	<ul style="list-style-type: none"> • 부모 모두 외국인인 외국인(6호) <ul style="list-style-type: none"> - 부모 모두 외국인인 외국인 - 우리나라 고교과정과 상응하는 교육과정을 시작하기 전에 부모와 학생 모두가 외국국적을 취득한 외국인 	<ul style="list-style-type: none"> • 입학지원서 : 1부 (본교 양식) • 자기소개서 : 1부 (본교 양식) • 고교 졸업(예정) 증명서 : 1부 • 고교 성적증명서 : 각1부 <ul style="list-style-type: none"> ※ 외국소재학교 : 아포스티유(Apostille)확인서 or 영사확인 필요 (교육부에서 인정하는 재외한국학교는 불필요) • 외국국적증명서 사본 (본인, 부모/여권사본 가능) • 한국의 가족관계증명서에 해당하는 외국정부가 발급한 증명서 1부
	<ul style="list-style-type: none"> • 전 교육과정 이수자(7호) <ul style="list-style-type: none"> - 외국에서 우리나라 초·중등교육에 상응하는 교육과정을 전부 이수한 외국인 - 귀화허가를 받은 결혼이주민 	<ul style="list-style-type: none"> • 입학지원서 : 1부 (본교 양식) • 자기소개서 : 1부 (본교 양식) • 고교 졸업(예정) 증명서 : 1부 • 초·중·고교 성적증명서 : 각1부 <ul style="list-style-type: none"> ※ 외국소재학교 : 아포스티유(Apostille)확인서 or 영사확인 필요 (교육부에서 인정하는 재외한국학교는 불필요) • 출입국사실증명서 : 1부 • 사실증명발급신청위임장 : 1부 • 신분증 사본 : 1부

2 성적반영방법

모집시기	해당학과	성적반영 비율 및 점수
수시공통	<ul style="list-style-type: none"> • 전체학과 (면접학과 제외) 	<ul style="list-style-type: none"> • 전문대졸이상 : 전적대학 전학년 평점평균 100%(1,000점) • 농어촌/기초 및 차상위 : 학생부 100%(1,000점) <ul style="list-style-type: none"> ※ 반려동물보건학과, I Belle 헤어뷰티학과는 출석 10%(100점) 가산점부여 (출석에 따른 감점 없음) ※ 학생부 최우수 2개 학기 성적 반영[고교 1~3학년 1학기 중] (단, 간호학과는 3개 학기 성적 반영) • 외국인 : 서류, 면접전형
	<ul style="list-style-type: none"> • 간호학과 (전문대졸 전형) 	<ul style="list-style-type: none"> • 전문대졸이상 : 전적대학 전학년 평점평균 40%(400점) + 면접 60%(600점)
	<ul style="list-style-type: none"> • 항공서비스학과 	<ul style="list-style-type: none"> • 전문대졸이상 : 전적대학 전학년 평점평균 40%(400점) + 면접 60%(600점) • 농어촌/기초 및 차상위 : 학생부 40%(400점) + 면접 60%(600점) <ul style="list-style-type: none"> ※ 학생부 최우수 2개 학기 성적 반영[고교 1~3학년 1학기 중] • 외국인 : 서류, 면접전형
수시	<ul style="list-style-type: none"> • 반려동물보건학과 • I Belle 헤어뷰티학과 	<ul style="list-style-type: none"> • 전문대졸이상 : 전적대학 전학년 평점평균 40%(400점) + 면접 60%(600점) • 농어촌/기초 및 차상위 : 학생부 40%(400점) + 면접 60%(600점) <ul style="list-style-type: none"> ※ 출석10%(100점) 가산점부여(출석에 따른 감점 없음) ※ 학생부 최우수 2개 학기 성적 반영[고교 1~3학년 1학기 중] (단, 반려동물보건학과는 3개 학기 성적 반영) • 외국인 : 서류, 면접전형

제출서류 유의사항

- ※ 모든 서류는 원본제출을 원칙으로 하며, 유효기간은 원서접수 마감일을 기준으로 1개월 이내 서류만 인정 (단, 기초생활수급자 및 차상위계층 전형 제출서류는 원서접수일로부터 7일 이내 발급만 인정)
- ※ 개명자의 경우, 주민등록 초본 제출 (미제출시 자격미달로 인한 불합격 처리는 본인책임)
- ※ 학교생활기록부, 검정고시 성적 및 합격증명서 원본으로 제출하며, 주민등록번호 13자리를 모두 공개하여 제출 : 온라인 제공 동의자는 제출 제외
- ※ 제출서류만으로 지원자격 확인이 불가능한 경우 추가서류 제출을 요구할 수 있음
- ※ 외국어로 된 서류는 반드시 공증 받은 한글 번역본을 첨부하여 제출
- ※ 외국소재 학교에서 발급받은 졸업(예정)증명서, 수료(재학)증명서, 성적증명서 제출 시 '아포스티유협약 (2007.7.14.)'에 따라 '아포스티유 확인서'를 지정된 기관 (해당 학교 소재국에서 지정)에서 발급받아 제출하여야 하며, 미가입국 지원자는 학교 소재국 한국영사관에서 '영사확인'을 받아 제출하여야 함. 또는 중국 내 학력 취득자는 중국 교육부 운영 학력인증센터 발행 '학력인증보고서'를 제출

학교생활기록부 반영

1 반영방법

학과	반영	학년별 반영비율					요소별 반영비율	비고
		1-1	1-2	2-1	2-2	3-1		
<ul style="list-style-type: none"> 전체학과 (간호학과, 반려동물보건학과 제외) 	전과목	최우수 2개 학기 100%					교과성적 100%	이수단위, 석차등급 반영 ※ 반려동물보건학과, Belle 헤어뷰티학과 출석 10%(100점) 가산점 부여 (출석에 따른 감점 없음)
<ul style="list-style-type: none"> 간호학과 반려동물보건학과 		최우수 3개 학기 100%						

※ 단, 원점수, 과목평균, 표준편차가 없는 과목 / Z점수에 따른 석차 등급을 부여할 수 없는 경우 제외

2 학교생활기록부 제출여부

구분	제출여부
<ul style="list-style-type: none"> 2015년 2월 ~ 2023년 2월 졸업예정자 중 학생부 온라인제공 동의자 	제출 안함
<ul style="list-style-type: none"> 2014년 2월 졸업자 및 이전 졸업자 2015년 2월 ~ 2023년 2월 졸업예정자 중 온라인제공 비동의자 및 비대상교 학생 	제출해야 함

3 내신성적 기준표

등급	최저비율	최고비율	환산점수 (1000점) 100%	환산점수 (700점) 70%	환산점수 (600점) 60%	환산점수 (400점) 40%	환산점수 (300점) 30%	환산점수 (200점) 20%	환산점수 (100점) 10%
1	0.00001	4.00000	1000점	700점	600점	400점	300점	200점	100점
2	4.00001	11.00000	965점	675.5점	579점	386점	289.5점	193점	96.5점
3	11.00001	23.00000	930점	651점	558점	372점	279점	186점	93점
4	23.00001	40.00000	895점	626.5점	537점	358점	268.5점	179점	89.5점
5	40.00001	60.00000	860점	602점	516점	344점	258점	172점	86점
6	60.00001	77.00000	825점	577.5점	495점	330점	247.5점	165점	82.5점
7	77.00001	89.00000	790점	553점	474점	316점	237점	158점	79점
8	89.00001	96.00000	755점	528.5점	453점	302점	226.5점	151점	75.5점
9	96.00001	100.00000	720점	504점	432점	288점	216점	144점	72점

4 검정고시 성적반영 기준표

등급	취득평균 점수	반영점수(1000점) 100%	반영점수(400점) 40%	반영점수(300점) 30%
1	100.00~100.00	1000	400	300
2	98.00~99.99	965	386	289.5
3	94.00~97.99	930	372	279
4	90.00~93.99	895	358	268.5
5	85.00~89.99	860	344	258
6	80.00~84.99	825	330	247.5
7	70.00~79.99	790	316	237
8	65.00~69.99	755	302	226.5
9	60.00~64.99	720	288	216

5 가산점 반영

1) 반려동물보건학과, I Belle 헤어뷰티학과 : 출결 상황에 따른 가산점 반영

※ 결석일수에 따른 비례적 차감으로 총점(1,000점)의 10% 범위에서 가산점을 부여함
 (단, 사고(무단) 결석, 지각, 조퇴, 결과만 반영하며, 지각, 조퇴, 결과의 경우는 3회를 합산하여 결석 1일로 산정)
 ※ 차감에 의한 가산점 산출표

결석일수	0	1	2	3	4	5	6	7	8	9	10
가산점	100	95	90	85	80	75	70	65	60	55	50

결석일수	11	12	13	14	15	16	17	18	19	20	-
가산점	45	40	35	30	25	20	15	10	5	0	-

2) 검정고시 가산점 반영

※ 검정고시 대상자 : 검정고시 취득 점수에 의한 비례적 차감으로 총점(1,000점)의 10% 범위에서 가산점을 부여함

검정고시 취득점수	100 ~ 96.50	96.49 ~ 93.00	92.99 ~ 89.50	89.49 ~ 86.00	85.99 ~ 82.50	82.49 ~ 79.00	78.99 ~ 75.50	75.49 ~ 72.00	71.99 ~ 68.50	68.49 ~ 65.00	64.99 ~ 60.00
가산점	100	90	80	70	60	50	40	30	20	10	0

6 학교생활기록부 성적 산출 방법

1) 2008학년도 이후 졸업자

가. 학기별 석차등급 산출		$\frac{\sum(\text{과목별 등급} \times \text{과목별 이수단위})}{\sum \text{이수단위}}$
나. 총 석차등급 산출	① 전체학과 (간호학과, 반려동물보건학과 제외)	$\frac{\sum \text{최우수 2개 학기 석차등급}}{2}$
	② 간호학과, 반려동물보건학과	$\frac{\sum \text{최우수 3개 학기 석차등급}}{3}$
다. 총 석차등급에 따른 등급별 최저점수 활용을 통한 학생부 성적 산출		$\text{최저점} + (\text{최고점} - \text{최저점}) \times \frac{9 - \text{총 석차등급}}{8}$

2) 1998~2007학년도 졸업자

가. 과목별 계열석차 백분율 산출	동석차가 있는 경우	$\frac{\text{과목석차} + \frac{(\text{동석차} - 1)}{2}}{\text{계열별학생수}} \times 100$
	동석차가 없는 경우	$\frac{\text{과목석차}}{\text{계열별 학생수}} \times 100$
나. 과목별 등급	과목별 계열석차 백분율에 해당하는 과목별 등급 부여 (내신성적 기준표)	
다. 학기별 석차등급 산출	$\frac{\sum(\text{과목별 등급} \times \text{과목별 이수단위})}{\sum \text{이수단위}}$	
라. 총 석차등급 산출	① 전체학과 (간호학과, 반려동물보건학과 제외)	$\frac{\sum \text{최우수 2개 학기 석차등급}}{2}$
	② 간호학과, 반려동물보건학과	$\frac{\sum \text{최우수 3개 학기 석차등급}}{3}$
마. 총 석차등급에 따른 등급별 최저 점수 활용을 통한 학생부 성적 산출	$\text{최저점} + (\text{최고점} - \text{최저점}) \times \frac{9 - \text{총 석차등급}}{8}$	

3) 1997학년도 이전 졸업자

가. 학기별 계열석차 백분율 산출	$\frac{\text{학기별 석차}}{\text{학기별 재적수}} \times 100$	
나. 학기별 석차등급	학기별 계열석차 백분율에 해당하는 학기별 등급 부여 (내신성적 기준표)	
다. 총 석차등급 산출	① 전체학과 (간호학과, 반려동물보건학과 제외)	$\frac{\sum \text{최우수 2개 학기 석차등급}}{2}$
	② 간호학과, 반려동물보건학과	$\frac{\sum \text{최우수 3개 학기 석차등급}}{3}$
라. 총 석차등급에 따른 등급별 최저점수 활용을 통한 학생부 성적 산출	$\text{최저점} + (\text{최고점} - \text{최저점}) \times \frac{9 - \text{총 석차등급}}{8}$	

※ 총 석차등급 소수점 여섯째자리에서 반올림하여 다섯째자리까지 사용함

4) 성취평가제 또는 석차등급이 없는 경우

성취평가제 전문교과 및 석차등급이 없는 경우 해당과목 Z값을 표준정규분포표를 기준으로 과목 등급으로 환산하여 우리대학 학교생활기록부 등급 산출 방법으로 반영

(단, 원점수, 과목평균, 표준편차가 없는 과목 / Z점수에 따른 석차등급을 부여할 수 없는 경우 제외)

※ 산출방법 : Z점수 산출=> 석차등급 산출로 적용

① Z점수 산출 : 과목별 원점수, 평균, 표준편차를 이용하여 표준점수(Z점수)를 산출하고 Z점수를 'Z점수 석차등급표'에 적용

$$Z = \frac{X - m}{\sigma} \Rightarrow (X : \text{원점수}, m : \text{평균}, \sigma : \text{표준편차})$$

※ Z점수는 소수점 셋째자리에서 반올림하여 둘째자리까지 적용함

② 석차등급 산출 : Z점수에 따른 석차등급에 따라 적용

석차등급	Z점수	석차등급	Z점수
1등급	1.76 ~ 3.00	6등급	-0.73 ~ -0.26
2등급	1.23 ~ 1.75	7등급	-1.22 ~ -0.74
3등급	0.74 ~ 1.22	8등급	-1.75 ~ -1.23
4등급	0.26 ~ 0.73	9등급	-3.00 ~ -1.76
5등급	-0.25 ~ 0.25	-	-

5) 검정고시 성적 산출 방법

수시·정시	검정고시 전과목 취득 평균점수 적용	$\frac{\sum \text{과목별 성적}}{\text{과목수}}$
	취득 평균 점수를 다음공식에 적용하여 성적 반영 기준표로 산출	$9 - (8 \times \frac{\text{검정고시 반영점수} - \text{최저점}}{\text{최고점} - \text{최저점}})$

※ 소수점 셋째자리 반올림하여 둘째자리로 절사

7 학교생활기록부 및 검정고시 온라인제공 동의 안내

구분	학교생활기록부 제공 방법
개요	대입전형자료 온라인제공에 동의한 자에 한하여 대입전형용 학생부 전산자료를 요청 (자료제공 기관 : 한국교육학술정보원)
제공대상	2015년 2월 졸업자 ~ 2023년 2월 졸업예정자 중 온라인 제공 대상고교 출신자 (교육과정 등의 이유로 일부 학교는 제외) ※ 조기졸업자 및 조기졸업예정자 포함 ※ 온라인제공 비동의자, 온라인제공 비대상고교 출신자 및 2014년 이전 졸업자는 우리대학에 "학생부 사본(원본대조필)을 반드시 제출" 하여야 함 (학생부 사본으로 제출한 자료에 대하여 추후 위·변조 사실이 발견될 경우 입학이 취소될 수 있음) *서류 미제출시는 서류 미제출자로 처리하며, 입학사정에서 제외됨
제공항목	학교생활기록부 전산자료 중 대입전형에 필요한 내용만으로 제공 범위 설정 ①인적사항 ②학적사항 ③출결상황 ④수상경력 ⑤자격증 및 인증 취득상황 ⑥진로희망사항 ⑦창의적 체험활동상황 ⑧교과학습발달상황 ⑨독서활동상황 ⑩행동특성 및 종합의견 ※ "인적사항"은 학생의 성별, 주소, 특기사항을 제외한 일부 항목만 제공
동의방법	인터넷 원서접수 시 인터넷 창의 안내에 따라 동의 여부 표시 ※ 온라인제공 비동의자 및 비대상고교 출신자는 학교생활기록부 사본(원본대조필)을 우리대학에 반드시 제출하여야 함

검정고시 온라인 제공사항

- 대입전형자료 온라인 자료 제공 범위 : 2015년 1회차 시험 ~ 2022년 2회차 시험 까지
 ※ 단, 2023학년도 수시전형에서는 2015년 1회차 시험부터 2022년 1회차 시험까지의 자료만 제공
- 대입전형자료 온라인 제공 신청 기간 : (수시) 2022.9.5.(월)~2022.11.23.(수) / (정시) 2022.12.26.(월)~2023.2.28.(화)
- 대입전형자료 온라인 제공 신청 방법 : 각 시도교육청 나이스 대국민서비스 검정고시 대입전형홈페이지 (www.neis.go.kr)에서 본인의 고졸 검정고시 합격 및 성적자료를 확인하고, 온라인 제출 신청을 해야 함
- 대학원서접수시스템에서, 원서 작성 시 나이스 대국민서비스 검정고시 대입전형홈페이지(www.neis.go.kr)에서 온라인 제출 신청한 지원자는 "제공 동의 확인 번호"를 확인하여 입력해야 함
- 대입전형자료 온라인 제공에 동의하지 않은 지원자와 온라인 자료제공 범위 내 대상자가 아닌 경우는 원서접수 시 반드시 해당 증명서를 제출해야 함

대학수학능력시험 반영방법 : 수시모집에서는 반영하지 않음

1 대학수학능력시험 성적 영역별 반영비율

전형명	모집단위	점수 활용 지표	반영 영역수	국어	영어	수학	한국사	탐구영역	비고 (세부 반영방법)
								사회/과학/직업 (선택가능)	
일반 전형 (수능)	<ul style="list-style-type: none"> 전체학과 (간호학과, 반려동물보건학과, 항공서비스학과 제외) 	백분위	2	50	50	50	-	50	최우수 2개영역 반영 ※탐구영역 선택한 경우 응시과목 중 최우수 1개 과목만 적용 [총 2개영역 반영]
	<ul style="list-style-type: none"> 간호학과 반려동물보건학과 	백분위	3	33.3	33.3	33.3	-	33.3	국어, 수학, 영어영역 중 최우수 2개영역, 탐구영역 중 최우수 1개 과목만 적용 [총 3개영역 반영]
	<ul style="list-style-type: none"> 항공서비스학과 	백분위	2	50	50	-	-	-	국어, 영어만 반영 [총 2개 영역 반영]

1) 영어 영역 : 각 등급에 해당되는 원점수 구간의 “평균값”을 산출하여 “백분위 환산점수”로 반영

등급	1	2	3	4	5	6	7	8	9
환산점수	95	84.5	74.5	64.5	54.5	44.5	34.5	24.5	14.5

2) 수능점수(700점 기준 환산) 산출방법

“김경인” 학생 성적 예시		국어 90점 / 수학 85점 / 영어 3등급(74.5점) / 과탐 95점
<ul style="list-style-type: none"> 전체학과 (간호학과, 반려동물보건학과, 항공서비스학과 제외) 	최우수 2개 영역	국어 90점, 과탐 95점 적용 ⇒ (90점+95점)×700/200=647.5점
<ul style="list-style-type: none"> 간호학과 반려동물보건학과 	최우수 3개 영역	국어 90점, 수학 85점, 과탐 95점 적용 ⇒ (국어 90점+수학 85점+과탐 95점)×700/300=630점
<ul style="list-style-type: none"> 항공서비스학과 	국어, 영어 영역	국어 90점, 영어 74.5점 적용 ⇒ (90점+74.5점)×400/200=329점

※ 대학수학능력시험을 응시하지 않은 경우에는 0점을 부여함

2 종전 대학수학능력시험 성적 활용 : 반영하지 않음

3 영역별 가중치, 최저학력기준 : 없음

성적 사정방법

구분	사정 및 처리기준
합격자 사정원칙	가. 전형별, 학과별 지원자 중에서 총점 순위에 따라 모집인원의 100% 선발 나. 면접 미응시자는 불합격 처리함
기타 성적처리	가. 외국고등학교 출신자, 학교생활기록부 성적이 없는 자는 수시모집에 지원할 수 없음 - 고등학교졸업학력 검정고시 출신자는 예외 - 외국고등학교 출신자는 2023학년도 대학수학능력시험 응시 후 정시모집에 지원가능 (대입수능점수로 내신 및 수능성적 산출) (내신성적 기준표 석차등급 및 반영점수 : 100-(수능 전과목 백분위 점수 합/수능응시 과목수) 나. 석차, 재적수, 이수단위가 없는 교과목은 입력대상에서 제외함 다. 성적이 없는 학기는 최저등급으로 반영하여 처리함 라. 대학수학능력시험을 응시하지 않은 경우에는 0점을 부여함

동점자 처리기준

모집시기	전형구분	모집단위	순위 기준(소수점 5자리까지)
수시·정시 (학생부 위주)	전 체 전형	<ul style="list-style-type: none"> 전체학과 (간호학과, 반려동물보건학과, 항공서비스학과, I Belle 헤어뷰티학과 제외) 	1순위 : 학생부 성적 전체 석차등급 상위자 2순위 : 최우수 학기 학생부 성적 석차등급 상위자 3순위 : 두 번째 우수한 학기 학생부 성적 석차등급 상위자 4순위 : 최우수와 두 번째 우수한 학기 이수단위의 합 상위자 5순위 : 전체학기 (1학년 1학기부터 3학년 1학기까지) 이수단위의 합 상위자
		<ul style="list-style-type: none"> 간호학과 	1순위 : 학생부 성적 전체 석차등급 상위자 2순위 : 최우수 학기 학생부 성적 석차등급 상위자 3순위 : 두 번째 우수한 학기 학생부 성적 석차등급 상위자 4순위 : 세 번째 우수한 학기 학생부 성적 석차등급 상위자 5순위 : 최우수, 두 번째, 세 번째 우수한 학기 이수단위의 합 상위자 6순위 : 전체학기 (1학년 1학기부터 3학년 1학기까지) 이수단위의 합 상위자
		<ul style="list-style-type: none"> 반려동물보건학과 	1순위 : 학생부 성적 전체 석차등급 상위자 2순위 : 최우수 학기 학생부 성적 석차등급 상위자 3순위 : 두 번째 우수한 학기 학생부 성적 석차등급 상위자 4순위 : 세 번째 우수한 학기 학생부 성적 석차등급 상위자 5순위 : 최우수, 두 번째, 세 번째 우수한 학기 이수단위의 합 상위자 6순위 : 전체학기 (1학년 1학기부터 3학년 1학기까지) 이수단위의 합 상위자 7순위 : 면접점수 상위자(총점 동점자의 경우) 8순위 : 면접고사 평가영역 중 ①기초소양 ②태도영역 평가점수 순으로 평가점수 상위자
		<ul style="list-style-type: none"> 항공서비스학과 I Belle 헤어뷰티학과 	1순위 : 학생부 성적 전체 석차등급 상위자 2순위 : 최우수 학기 학생부 성적 석차등급 상위자 3순위 : 두 번째 우수한 학기 학생부 성적 석차등급 상위자 4순위 : 최우수와 두 번째 우수한 학기 이수단위의 합 상위자 5순위 : 전체학기 (1학년 1학기부터 3학년 1학기까지) 이수단위의 합 상위자 6순위 : 면접점수 상위자(총점 동점자의 경우) 7순위 : 면접고사 평가영역 중 ①기초소양 ②태도영역 평가점수 순으로 평가점수 상위자

모집시기	전형구분	모집단위	순위 기준(소수점 5자리까지)
정시	일 반 전 형 (수능위주)	<ul style="list-style-type: none"> 전체학과 (간호학과, 반려동물보건학과, 항공서비스학과 제외) 	1순위 : 수능 성적 상위자
			2순위 : 학생부 성적 전체 석차등급 상위자
			3순위 : 최우수 학기 학생부 성적 석차등급 상위자
			4순위 : 두 번째 우수한 학기 학생부 성적 석차등급 상위자
			5순위 : 최우수와 두 번째 우수한 학기 이수단위의 합 상위자
			6순위 : 전체학기 (1학년 1학기부터 3학년 1학기까지) 이수단위의 합 상위자
	<ul style="list-style-type: none"> 간호학과 반려동물보건학과 	1순위 : 수능 성적 상위자	
		2순위 : 학생부 성적 전체 석차등급 상위자	
		3순위 : 최우수 학기 학생부 성적 석차등급 상위자	
		4순위 : 두 번째 우수한 학기 학생부 성적 석차등급 상위자	
		5순위 : 세 번째 우수한 학기 학생부 성적 석차등급 상위자	
		6순위 : 최우수, 두 번째, 세 번째 우수한 학기 이수단위의 합 상위자	
<ul style="list-style-type: none"> 항공서비스학과 	1순위 : 수능 성적 상위자		
	2순위 : 면접고사 평가점수 상위자		
	3순위 : 수능 성적 중 언어, 외국어영역 성적순으로 상위자		
	4순위 : 면접고사 평가영역 중 ①기초소양 ②태도영역 평가점수 순으로 평가점수 상위자		

※ 정시 학생부위주 동점자기준은 수시 순위 기준과 동일하게 적용함

1 상기사항 이외로 발생한 동점자 처리기준

모집시기	구 분	순위 기준(소수점 5자리까지)
수 시 정 시	학생생활기록부 동점자	1순위 : 최종학년 국어, 영어, 수학 평균석차등급 상위자 ※검정고시자와 환산점수가 동일한 경우 정규교과 교육과정 이수자를 상위자로 처리함
	검정고시 동점자	1순위 : 전 과목 취득평균점수 상위자 ※학생생활기록부와 환산점수가 동일한 경우 정규교과 교육과정 이수자를 상위자로 처리함
		2순위 : 국어, 영어, 수학 과목순 성적 상위자
		3순위 : 자연과학·공학계열 과학 과목 성적 상위자, 인문사회·예체능계열 사회 과목 성적 상위자 ※ 등록금 계열 구분 참조(49p)
전문대이상 졸업전형 동점자	1순위 : 평점평균이 동일한 경우 총 이수학점이 높은자	
	2순위 : 이수학점이 동일한 경우 최종학기 평점평균이 높은자 - 평점평균이 있는 정규학기만 인정(계절학기 제외) - 최종 직전학기 성적이 'P'인 경우 직전학기 평점평균으로 인정 - 2개 학위취득자의 경우 최종취득학위 최종학기 평점평균으로 인정	
전문대이상 졸업전형 동점자 (면접학과)	1순위, 2순위는 [전문대이상졸업 전형 동점자 처리기준]과 동일 3순위 : 면접고사 평가점수 상위자 4순위 : 면접고사 평가영역 중 ①기초소양 ②태도영역 평가점수 순으로 평가점수 상위자	

2 위 순위 기준 이외 동점자가 계속 발생하는 경우 본대학 입학전형관리위원회에서 심의하여 선발함

*대면 면접고사는 전염병 대응단계에 따라 변동 가능성 있음

구분		면접고사 안내	
대상 학과		<ul style="list-style-type: none"> 간호학과(전문대이상졸업전형), 항공서비스학과 수시, 정시 면접 반려동물보건학과, I Belle 헤어뷰티학과 수시만 면접 	
일정	수시 1차	2022.10.13.(목) ~ 10.16.(일)	
	수시 2차	2022.12.01.(목) ~ 12.04.(일)	
	정시	2023.01.26.(목) ~ 01.28.(토)	
준비물		<ul style="list-style-type: none"> 신분증 (학생증, 주민등록증, 운전면허증, 여권 중 1가지) 	
평가 기준	수시	<ul style="list-style-type: none"> 반려동물보건학과 I Belle 헤어뷰티학과 항공서비스학과 	 <ul style="list-style-type: none"> 면접 60%(600점) + 학생부성적 40%(400점) ※ 반려동물보건학과와 I Belle 헤어뷰티과는 출석 10%(100점) 가산점부여(출석에 따른 감점 없음)
		전문대졸이상 전형 <ul style="list-style-type: none"> 간호학과 	 <ul style="list-style-type: none"> 면접 60%(600점) + 서류 40%(400점)
	정시	<ul style="list-style-type: none"> 항공서비스학과 	 <ul style="list-style-type: none"> 면접 60%(600점) + 수능 40%(400점) ※ 수능: 국어와 영어영역만 반영
		전문대이상 졸업전형 <ul style="list-style-type: none"> 간호학과 	 <ul style="list-style-type: none"> 면접 60%(600점) + 서류 40%(400점)
		기초/농어촌 전형 <ul style="list-style-type: none"> 간호학과 항공서비스학과 	 <ul style="list-style-type: none"> 면접 60%(600점) + 학생부성적 40%(400점)

경인여자대학교 면접 예상 질문

학과명	면접반영비율	예상 질문	비 고
간호학과 (전문대졸이상 전형)	60%	<ol style="list-style-type: none"> 1. 자신에 대한 간단한 소개(성격, 가치관, 재능 등) 2. 간호학과 지원 동기 3. 대학생활 중 본인의 목표 4. 자신의 장점과 단점(간호사의 역할과 관련하여) 5. 졸업 후 진로에 대한 생각 6. 대학과 학과에 바라는 점 	<ul style="list-style-type: none"> • 학생 5인 집단면접 • 면접시간 : 10분 이내 • 면접복장 : 학생신분에 적합한 복장 (편안하고 단정한 복장 또는 교복)
반려동물보건학과 ※ 수시만 면접 시행	60%	<ol style="list-style-type: none"> 1. 적성, 취미, 재능 등 간단한 자기소개 2. 동물보건사 제도에 대해 아는 대로 설명하십시오 3. 반려동물보건학과 지원동기 4. 동물보건, 미용, 훈련 분야 등 장래 희망 및 취업계획 5. 유기동물 안락사에 대한 본인의 생각 6. 현재 키우는 반려동물이 있는 경우 품종과 특징 (없는 경우 키우기 희망하는 반려동물과 그 이유) 	<ul style="list-style-type: none"> • 학생 5인 집단면접 • 면접시간 : 10분 이내 • 면접복장 : 학생신분에 적합한 복장 (편안하고 단정한 복장 또는 교복)
항공서비스학과	60%	<ol style="list-style-type: none"> 1. 자기소개 2. 지원동기 3. 대학생활에서 원하는 것 4. 본인의 장점과 단점 5. 해외취업에 대한 관심 	<ul style="list-style-type: none"> • 학생 5인 집단면접 • 면접시간 : 10분 이내 • 면접복장 : 학생신분에 적합한 복장 <ul style="list-style-type: none"> - 상의(흰색블라우스) - 하의(스커트) 또는 교복(상·하의) 착용 - 머리(긴머리 경우 하나로 묶음, 쪽머리) - 신발(가급적 부츠 또는 워커는 피하기)
I Belle 헤어뷰티학과 ※ 수시만 면접 시행	60%	<ol style="list-style-type: none"> 1. 적성, 취미, 재능 등 간단한 자기소개 2. I Belle 헤어뷰티학과 지원동기 3. 헤어디자이너(직업)에 대한 생각 4. 장래희망 및 졸업 후 취업계획 5. 꿈꾸는 대학생활 	<ul style="list-style-type: none"> • 학생 5인 집단면접 • 면접시간 : 10분 이내 • 면접복장 : 학생신분에 적합한 복장 (편안하고 단정한 복장 또는 교복)

※ 면접예상질문은 예고없이 변경될 수 있음

06

전형료 안내 & 합격자 발표 및 등록 안내

전형료 안내

구분	전형료	면접 고사료	비고
수시 정시 공통	• 전체학과 (면접학과 제외)	30,000원	-
	• 간호학과 (전문대이상졸업전형)	30,000원	15,000원
	• 항공서비스학과		
수시	• 외국인	50,000원	-
	• 반려동물보건학과 • I Belle 헤어뷰티학과	30,000원	15,000원

합격자 발표 및 등록 안내

합격자 발표 및 등록기간

모집시기	합격자 발표	합격자 등록(예치금 납부)	최종 등록기간	발표방법
수시1차	2022.10.31.(월)	2022.12.16.(금) ~ 12.19.(월) ※ 수시모집 합격자에만 해당	2023. 2. 7(화) ~ 2. 9.(목) ※ 수시, 정시 합격자 해당	우리대학 입학 홈페이지
수시2차	2022.12.15.(목)			
정시	2023. 2. 6.(월)			

등록(입학)포기 및 등록금(예치금) 환불

1 등록포기 및 환불절차 : 세부내역 홈페이지 별도 공지 예정

2 등록금 환불

등록포기 온라인 신청기한 : 2023. 2. 28.(화) 오전 11:00까지(토·일요일·공휴일은 반환 신청을 받지 않음)

- 마감 이후 입학포기 신청은 접수하지 않으며, 환불 신청만 가능함
- 환불 신청은 2023. 3. 2.(목)부터 해당학과에 방문 접수하여야 하며 등록금 반환규정에 따라 아래와 같이 반환되며 자퇴 처리됨

3 등록금 반환은 “대학 등록금에 관한 규칙”에 따름

반환사유 발생일	반환금액
학기 개시일부터 30일까지	수업료의 6분의 5 해당액
학기 개시일에서 30일이 지난 날부터 60일까지	수업료의 3분의 2 해당액
학기 개시일에서 60일이 지난 날부터 90일까지	수업료의 2분의 1 해당액
학기 개시일에서 90일이 지난 날	반환하지 않음

4 신입생 등록금(2022학년도 신입생 기준)

구 분	입학금		수업료	합 계	
	입학금 감축장학금	입학금 실납부액			
공학 계열	소프트웨어융합과	234,000원	0원	3,188,000원	3,188,000원
	영상방송과			3,363,000원	3,363,000원
인문 사회 계열	경영과, 국제무역물류과, 글로벌관광서비스과, 금융서비스과, 비서사무행정과, 사회복지과, 세무회계과, 아동보육과, 항공관광과, 호텔관광경영과, 웨딩&이벤트과, 방송크리에이터과			2,728,000원	2,728,000원
	유아교육과			2,890,000원	2,890,000원
	아동건강보육과, 아동미술보육과			3,208,000원	3,208,000원
자연 과학 계열	간호학과			3,275,000원	3,275,000원
	보건의료행정과, 보건환경과			3,188,000원	3,188,000원
	호텔조리베이커리과			3,208,000원	3,208,000원
	식품영양과			3,098,000원	3,098,000원
	패션디자인과, 펫토타케어과			3,208,000원	3,208,000원
예체능 계열	광고디자인과			3,363,000원	3,363,000원
	뷰티스킨케어과, I Belle 헤어뷰티과			3,255,000원	3,255,000원

※ 2023학년도 신입생 등록금 확정금액은 등록기간에 최종공지 예정

5 기타 안내사항

- 수시 정원 내 미충원 인원은 차수(1, 2차), 전형(일반고·특성화고) 간 교차충원 가능
- 우리대학은 기독교 정신에 입각하여 교육하는 대학으로 재학기간 중 예배 및 기독교관련 과목을 필수로 이수 해야함
- 우리 대학은 신체적, 정신적, 인종적 차이에 대하여 차별과 불이익 없이 투명하고, 공정한 선발 절차에 따라 신입생을 선발함
- 우리 대학은 장애학생 지원자에 대하여 차별하지 않으며, 지원이 필요한 학생은 장애학생지원센터(032-540-0072)로 문의 바람

구분	내용
원서 접수 유의사항	<ol style="list-style-type: none"> 1. 학과 간 무제한 복수지원이 가능하나, 같은과 전형간 복수지원은 불가함(전문대학은 수시6회 지원제한에 해당없음) 2. 수시1차 합격 여부와 상관없이 수시2차 중복지원 가능함(타 대학지원자 포함) 3. 접수 완료된(전형료 결제 완료된) 입학원서는 기재사항 변경 및 환불이 불가하며, 제출된 서류는 일체 반환하지 않음 4. 입학원서의 모든 사항은 정확하게 입력하여야 하며 입력 내용의 누락·오기 및 구비서류미비 등의 사유로 수험생에게 불이익이 발생할 경우 본 대학교에서는 책임을 지지 않음 5. 원서접수 후에 제출한 서류가 사실과 다르게 임의로 정정 또는 변조된 사실이 확인되거나 기타 부정한 방법으로 합격 또는 입학한 사실이 확인될 경우에는 입학한 후라도 합격 또는 입학을 취소함 6. 면접에 결시하거나 부정행위를 하는 경우에는 불합격으로 처리함 7. 전형에 합격하여 등록을 마친 자라도 학력조회결과 지원자격 미달 허위사실이 확인되면 입학(합격)허가를 취소함 8. 농어촌전형 지원자는 고등학교 졸업예정자의 경우 졸업일까지 농어촌거주 및 고교재학 상태를 유지해야 하므로, 자격을 유지하지 않을 경우 입학(합격)허가를 취소함 9. 전형기간 및 미등록충원 시 연락이 가능하도록 수험생과 보호자가 항상 대기하여야 하며, 연락두절 및 연락처 오류 기재등으로 합격통지를 할 수 없는 경우에는 미등록 충원대상에서 제외하고 이에 대한 책임은 수험생 본인에게 있음 10. 해당 전형에 따른 서류를 제출기한일까지 제출하지 않을 경우 서류 미제출로 불합격 처리되며 서류 미제출로 인하여 불이익을 받지 않도록 유의 바람 11. 입학원서의 지연 도착, 첨부 서류 및 기재사항의 미비, 주소불명 등으로 인하여 발생하는 불이익은 학교가 책임지지 않음 12. 본 모집요강에 명시되지 않은 사항은 본 대학교의 학칙, 관련 규정, 입학 사정원칙 및 입학전형관리위원회 심의결과에 의거하여 처리함
합격자 발표 및 합격자 등록 유의사항	<ol style="list-style-type: none"> 1. 발표방법 <ul style="list-style-type: none"> 가. 본 대학교의 홈페이지에 합격자를 발표하며 별도의 개별통지는 하지 않음. 최종 합격 여부는 반드시 본교 입학홈페이지(http://start.kiwu.ac.kr)에서 직접 확인하여야 하며, 미확인으로 인하여 발생하는 불이익은 수험생 본인이 책임져야 함 나. 예비합격자는 최초 합격자 발표 시 모집단위별로 적정인원을 예비순위와 함께 발표할 수 있음 다. 합격통지서는 본교 입학홈페이지에서 본인이 직접 출력함(본교에서 별도로 교부하지 않음) 2. 추가합격자 발표 및 등록 <ul style="list-style-type: none"> 가. 1차 추가 합격자 등록이 종료된 이후에는 입학전형 성적순위에 따라 미등록 충원을 실시하며, 이때부터는 추가 합격자를 별도로 발표하지 아니하고 해당자에게 직접 전화 통보함 나. 추가합격 통보 시 등록포기 의사를 밝힌 경우, 입학허가가 취소되며 반복할 수 없음 (※ 본인에게 연락이 안 될 경우 가족에게 연락하여 등록의사를 확인하며 반복할 수 없음) 다. 미등록 충원 시에는 본교에서 전화로 개별 통보하므로, 이 기간 중에는 추가 합격에 관한 연락이 가능하도록 항상 대기하여야 함(반드시 휴대폰 지참, 해외로 부재 시 로밍바람) 라. 입학원서에 기재한 연락처(주소 및 전화번호 등)의 오류, 미기재 또는 연락 두절로 인하여 3회 이상 합격통보가 되지 아니할 경우 미등록 충원대상에서 제외하며 이에 대한 책임은 수험생 본인에게 있음 3. 등록 시 유의사항 <ul style="list-style-type: none"> 가. 지정한 등록마감일까지 등록을 하지 않으면 합격을 취소함 나. 수시모집 합격자는 총 등록금액 중 10%이내에 해당하는 예치금(300,000원)을 해당 모집시기별로 예치금 납부일자에 등록하고 나머지 등록금은 정시모집 등록기간에 최종 등록하여야 함 다. 예치금만 납부하고 나머지 금액을 납부하지 않은 경우에는 미등록으로 인하여 불합격으로 처리됨 라. 등록방법에 관한 자세한 사항은 합격자 등록 안내문을 통하여 공지할 예정이며, 미확인으로 인하여 발생하는 불이익은 수험생 본인이 책임져야 함
대학입학 지원방법 및 이중등록위반 유의사항	<ol style="list-style-type: none"> 1. 수시모집 등록에서 이중등록자(예치금 납부자 포함)가 있는 경우 등록기간 내에 포기하지 않으면 이중등록 위반으로 모든 입학이 무효 처리 됨 2. 수시모집 합격자(최초합격자 뿐만 아니라 충원합격자(충원합격자 본인의 등록의사 및 등록여부와 상관없이 수시모집 합격자가 됨))는 등록 여부와 관계없이 모든 대학(전문대학, 산업대학 포함)의 정시모집 및 추가모집에 지원할 수 없으며, 이를 위반한 경우 정시 지원이 취소됨 (※ 예비합격후보자 중 충원합격자는 본인의 등록의사 및 등록여부와 상관없이 정시 및 추가모집에 지원 금지) 3. 입학 학기가 서로 같은 2개 이상의 대학에 합격한 자는 최종 하나의 대학에 등록 하여야 하며, 이를 위반한 경우에는 모든 대학의 입학이 무효 처리 됨 4. 정시모집 최종 등록마감 이후 입학 학기가 같은 모든 대학 신입생의 지원, 합격, 등록 상황을 전산 검색하여 복수지원 금지 및 이중등록 금지 위반자에 대해서는 입학을 무효 처리함



자주 묻는 질문

Q. 수시1차에 합격 후 2차 또는 정시모집에 지원가능한가요?

- A. 수시1차 모집에 지원한 자는 합격여부와 상관없이 수시2차 모집에 지원 가능하며, 오히려 합격률을 높일 수 있는 전략으로 활용하시기 바랍니다.

*단, 수시모집에서 합격(총원합격포함)한 후 정시 모집에는 지원 불가능합니다. (불합격 처리됨)

Q. 2개과 이상 복수지원 가능한가요?

- A. 학과 간 무제한 복수지원 가능합니다.(개수 제한 없음)

*단, 같은과 정원내·정원의외 전형 간 복수지원 불가함

Q. 일반전형과 특별전형의 차이는 무엇인가요?

- A. 일반전형은 일반고와 특성화고 구분 없이 학생을 선발하며, 특별전형은 일반고, 특성화고, 고른기회로 나누어 학생을 선발합니다.

특히 2023학년도에는 일반전형을 중심으로 학생을 선발하는 학과와, 특별전형을 중심으로 학생을 선발하는 학과로 나뉘어 있으므로, 자신이 희망하는 학과의 올바른 입학전형을 확인하신 후 지원하시기 바랍니다.

Q. 학생부 성적 반영 시 성적이 없는(등급으로 표기된) 교과목은 반영되나요?

- A. 학생부에 성적이 반영되는 과목 모두가 반영됩니다.

*단, 과목이 등급 및 성취도만 표기된 경우는 반영하지 않으며, 석차등급이 있는 경우는 반영됩니다.

Q. 원서접수 후 학과, 전형 변경이 가능한가요?

- A. 원서접수 후에는 지원학과 또는 전형 변경이 불가능합니다. 따라서 원서접수 시 신중하게 결정하셔서 지원하셔야 합니다

Q. 전과제도에 대하여 궁금합니다.

- A. 전과는 학칙(제26조)에 의하여 “1학년 1학기를 이수한 자로서 재학기간 중 1회에 한하여 허가할 수 있다”고 규정되어 있습니다.

Q. 면접은 어떤 방식인가요?

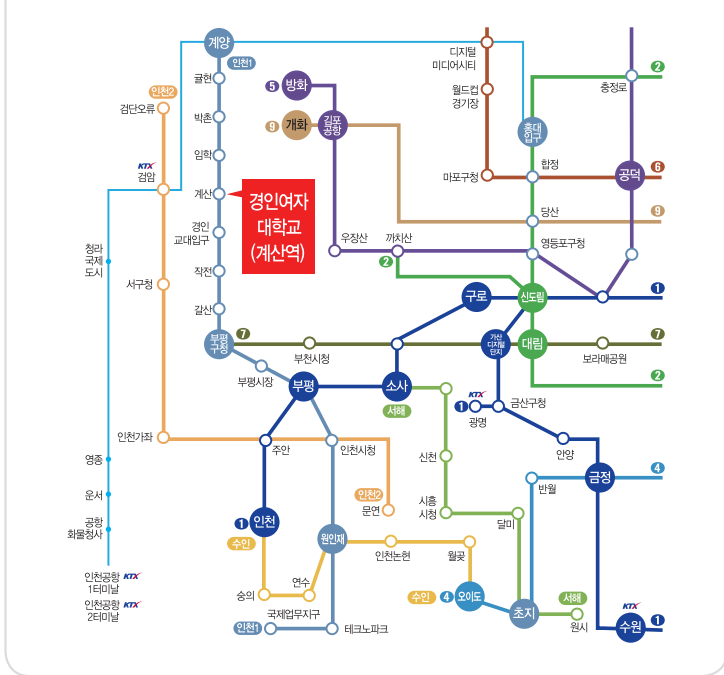
- A. 학과별로 차이는 있으나, 면접관 4~5명과 학생 4~5명의 집단면접 방식이며 입학홈페이지에 공지되어 있는 면접질문 위주로 면접 시행합니다.

(※ 내신등급이 낮은 학생이 면접에 자신 있다면 면접학과를 지원하는 것도 합격률을 높일 수 있는 방법입니다.)

※ 감염병 대응 단계에 따라 면접고사는 비대면면접(영상제출)으로 진행될 수 있으며, 자세한 방법은 추후 공지 예정임

KIWU CAMPUS MAP

경인여자대학교 오시는 길



서울, 인천, 부천, 김포, 연계버스

- 시내버스**
- 30 만수역 → 간석오거리 → 부평구청역 → 계산우체국 → 계양역
 - 66 검단오류역 → 계산삼거리 → 송정역
 - 76 마전지구 → 계양역 → 계산우체국 → 작전역
 - 79 검단사거리 → 계산우체국 → 부개역
 - 80 작전역 → 계산삼거리 → 송내역
 - 81 김포 → 계양역 → 계산우체국 → 부평시장
 - 88 계산삼거리 → 신도림역 → 영등포 → 여의도
 - 90 부평역 → 계산삼거리 → 강화터미널

- 마을버스**
- 584 계양역 → 경인여대 → 원당동 584-1 계양체육관 → 경인여대 → 부평역
 - 587 계산우체국 → 경인여대 → 계산역 인천e음 71 입학역 → 경인여대 → 교통연수원

- 좌석버스**
- 111, 111B, 111C 부평역 → 계양CGV → 계산동우체국 → 인천국제공항
 - 302 송내역 → 부천테크노파크 1단지 → 계산동우체국 → 인천국제공항

- 광역버스**
- 1500 서울역 → 신촌 → 합정역 → 경인고속도로 → 계산삼거리
 - 2500 종로1,2가 → 마포역 → 영등포역 → 계산삼거리
 - 3000 파주금촌 → 일산마두 → 서울외곽순환고속도로 → 계산역 → 부평역
 - 3030 킨텍스 → 일산마두 → 서울외곽순환고속도로 → 계산역 → 부평역
 - 5000 문산금촌 → 일산마두 → 서울외곽순환고속도로 → 계산역 → 부평구청
 - 9500 양재역 → 강남고속터미널 → 올림픽대로 → 계산삼거리 → 부평역

지하철

- 부평역 → 인천지하철 1호선 환승 → 계산역(경인여대) 4번 출구
- 부평구청역 → 인천지하철 1호선 환승 → 계산역(경인여대) 4번 출구
- 계양역 → 인천지하철 1호선 환승 → 계산역(경인여대) 4번 출구
- 소사역 → 인천지하철 1호선 환승 → 계산역(경인여대) 4번 출구

자가용

- 경인고속도로 → 부평IC → 경인여대
- 서울외곽순환고속도로 → 계양IC → 경인여대
- ※ 네비게이션 "경인여자대학교" 입력

2022학년도 2학기부터 경인여자대학교 스쿨버스 운영



※ 출근시간 대중교통 탑승이 어려움에 따라 08:20, 08:30 출발 / 09:30 도착만 운행
 ※ 스쿨(동학)버스 운영과 관련된 세부내용은 추후 홈페이지를 통해 안내 예정

입학안내 및 상담

경인여자대학교의 다양한 디지털 플랫폼을 통한 편리한 소통

입학관련 궁금하면 바로바로!



경인여자대학교 SNS 채널

경인여자대학교 유튜브
[youtube.com/user/brandkic](https://www.youtube.com/user/brandkic)

경인여자대학교 인스타그램
[instagram.com/kyungin_w_u](https://www.instagram.com/kyungin_w_u)

경인여자대학교 페이스북
[facebook.com/playkyungin](https://www.facebook.com/playkyungin)

경인여자대학교 블로그
blog.naver.com/brandkic

- 입학안내(전화상담) 032-540-0031~33
- 장학·학자금대출 안내 032-540-0082
- 등록금(수업료) 안내 032-540-0012

[21041] 인천광역시 계양구 계양산로 63(계산동 548-4)
 경인여자대학교 입학홍보팀(본관1층)



WAKE UP

새로움 깨닫고

MAKE UP

내가치 높이고

RAISE UP

세계로 비상~!

입학처 바로가기



경인여자대학교 SNS 채널

 youtube.com/user/brandkic

 instagram.com/kyungin_w_u

 facebook.com/playkyungin

 blog.naver.com/brandkic

 **경인여자대학교**
KYUNG-IN WOMEN'S UNIVERSITY

인천광역시 계양구 계양산로 63(계산동 548-4)

 032-540-0114  032-545-2095