



똑똑한 학생
뛰어난 교수
따뜻한 학교

가람⁺ 대학
경인여자대학교

산업체 경력 없는 2021
학사학위
전공심화과정
모집요강







Change makes Chance

기회의 문은 언제나 열려 있는 것이 아닙니다.
스스로에게 아무런 변화도 일어나지 않는다면
아무런 성공도 기대할 수 없습니다.

기회를 기다리는 사람보다는
기회를 찾아나서는 능동적인 사람이 되어보세요.

당신의 도전이 새로운 성공의 기회가 될 수 있도록
경인여자대학교가 당신의 꿈을 응원하겠습니다.

대학 비전	04
센터 소개	06
입학생특전	08
모집요강	10
FAQ	16
간호학과	18
경영학과	20
광고디자인학과	22
무역학과	24
보건환경학과	26
비서행정학과	28
세무회계학과	30
식품영양학과	32
영상방송학과	34
유아교육학과	36
항공관광학과	38
호텔&카지노학과	40
학사학위 전공심화과정 엿보기	42
오시는 길	43



2019
The Exhibition of
Achievements in Creative Education
창의 교육성과 발표회
2019.10.31(THU) ~ 12.13(FRI)



대학 비전

KYUNG-IN WOMEN'S UNIVERSITY

Mission

- 정의, 사랑, 진리, 창조
- 국가발전에 필요한 중견 전문 여성인재 양성

Vision

- 인간을 품고 세상을 움직이는 감동+대학

Goals

- 세상을 바로 세우는 정의인
- 세상을 품는 사랑인
- 세상의 빛이 되는 진리인
- 세상을 바꾸는 창조인

Talent

- 참다운 인성과 최고의 역량으로 세상을 감동시키는 여성전문인

실천전략(PLUS)

Professional	Leadership	Uniqueness	Service
- 우수재원확보	- 사회봉사특화	- 산학일체형 교육	- 학생복지강화
- 교육역량강화	- 인성교육강화	- 산학협력 강화	- 행정역량강화
- 교원역량강화	- 국제화	- 교육특성화	- 재정합리화
- 취업역량강화	- 리더십 함양	- 교육환경 첨단화	- 평생교육 활성화
- 교수 학습법 활성화	- 학생상담 활성화	- 대학브랜드 제고	- 대학캠퍼스 확충



국립중앙도서관
국립중앙도서관
국립중앙도서관

학사학위센터

본관 1층 교무처 내 (032-540-0022)

SNS

입시와 관련한 정보를 빠르게 확인하실 수 있습니다!

- 페이스북

<https://www.facebook.com/KIWUHAKSA2018/>

소개

학사학위센터는 학사학위 전공심화과정이 효과적으로 운영될 수 있도록 지원하여 학생들이 학사학위 전공심화과정을 원활하게 이수할 수 있도록 합니다.

센터장 인사말

학사학위 과정은 2년제 혹은 3년제 과정을 수료한 학생들이 각 2년과 1년을 공부했을 경우에 4년제와 동등한 학위를 이수할 수 있는 제도입니다. 전문학사 과정이 직업훈련을 초점으로 교육이 이루어졌다면, 학사학위 과정은 실무와 연계로 전공 이론과 실습을 더욱 심도 있게 교육하고 있습니다.

2년 혹은 1년의 학사학위과정을 취득하면, 전문학사보다 넓은 취업 영역 확대와 대학원의 진학이 가능해집니다. 본 센터에서는 학사학위과정 학생들이 불편함 없이 학교에서 공부할 수 있도록 최대한의 서비스와 편의를 지원하기 위해 최선을 다하고 있습니다.

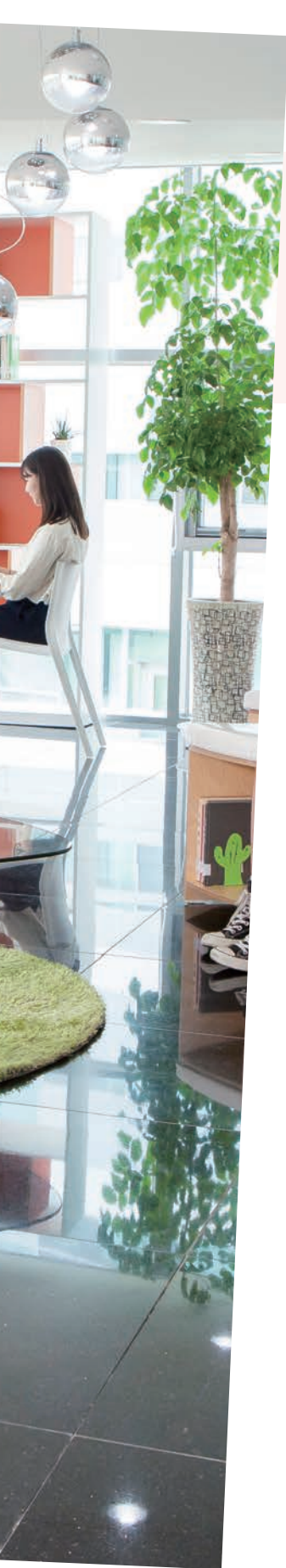
운영 목표

- 우수입학 자원 확보를 위한 신입생 입학정책 구축
- 한 차원 높은 교육과정운영

주요 업무

- 학사학위과정 입학전형계획 수립 및 신입생 선발
- 학사학위과정 입학설명회 개최
- 학사학위과정 입학식 개최
- 학사학위과정 모집계획, 모집요강, 홍보포스터 제작
- 학사학위과정 재학생 우수사례 발굴 및 홍보
- 학사학위과정 SNS 운영 및 홍보
- 학사학위과정 교육과정개발 지원
- 학사학위과정 만족도조사 시행
- 학사학위과정 교양교육과정 및 비교과프로그램 발굴
- 학사학위과정 운영결과보고서 작성
- 학사학위과정 운영위원회 운영
- 학사학위과정 입시상담 및 재학생 상담
- 학사학위과정 공모전 운영
- 학사학위과정 대학원 입학설명회 개최





이제 경인여자대학교에서 4년제 학사학위를 취득하십시오!

경인여자대학교 특징!

현업을 접어야 했던 4년제 편입, 이제 그만!

직장을 다니면서 학사학위 취득 가능
무시험 전형으로 4년제 동일 학사학위 취득
근로장학생으로 근무하며 학교에서 일할 기회

풍부한 장학 혜택! 연 200~250만원 지원!

첫 학기 입학생 전원 100만원 지원
C학점 이상 성적유지 시 장학금 100만원 계속 지원
본교 졸업생 입학금 추가 지원, 타교 졸업생 입학금 일부 정부 지원
국가장학금 수혜 가능

해외어학연수, 해외봉사 참가 기회!

방학 중 해외어학연수와 해외봉사 참가 기회!

좋은 일자리 창출을 위한 한차원 높은 교육과정

현장 실무형 교육실현, 심화된 교육을 통해 좋은 일자리 창출

대학원도 진학

학사학위과정으로 학사학위 취득하면, 일반 학사학위와 동일하게 대학원 진학 가능
인하대학교 교류협정으로 인하대 특수대학원 진학 시 장학금 30%~40% 지급

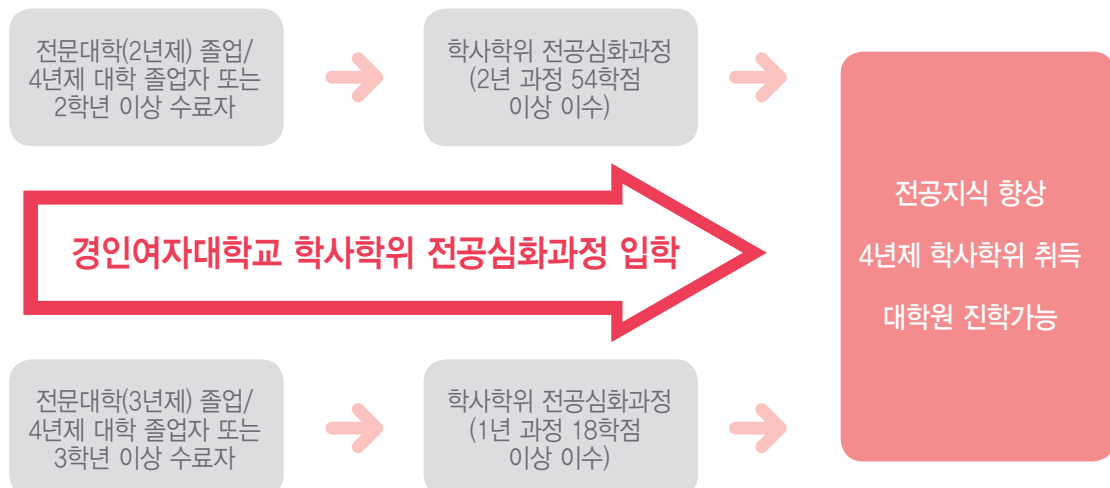
2021학년도 학사학위 전공심화과정 모집요강

학사학위 전공심화과정이란?

학사학위 전공심화과정은 전문대학 졸업생의 직무수행능력을 향상시키고 계속교육의 기회를 제공하여 실무와 연계된 전공심화교육으로 이론과 실무능력을 갖춘 전문기술인력을 양성하기 위한 교육제도로, 학사학위 취득을 원하는 전문대학 졸업자들이 전문대학에 개설된 전공심화과정에 입학하여 2년 과정 54학점 또는 1년 과정 18학점 이상을 이수하면 4년제 일반대학과 동등한 학사학위를 받을 수 있는 제도입니다.

1. 산업체 경력 없는 학사학위 전공심화과정

구 분	내 용
설치 · 운영근거	<ul style="list-style-type: none"> • 고등교육법 제49조 및 제50조의 2 • 시행령 제58조의 2
목 적	Work-to-School(일터에서 학교로)를 통해 직업심화교육으로 이론과 실무능력을 갖춘 전문기술인력을 양성함
입학자격	<p>전문대학 동일계열 관련학과 2, 3년제 이상 졸업(졸업예정자 포함)한 자 및 이와 동등 이상의 학력이 있다고 인정되는 자</p> <ul style="list-style-type: none"> • 1년제 (4학년과정) <ul style="list-style-type: none"> - 전문대학 3년제 졸업자 / 4년제 대학 졸업자 또는 3학년 이상 수료자 • 2년제 (3·4학년과정) <ul style="list-style-type: none"> - 전문대학 2년제 졸업자 / 4년제 대학 졸업자 또는 2학년 이상 수료자
학업경로	전문대학 졸업→전공심화과정 이수(1년,2년)→4년제 학사학위 취득(총장명의)



2. 모집학과 및 인원

모집학과	일반전형	인가 외 전형		수업연한	주/야	학위
		외국인 및 재외국민	새터민			
간호학과	60	·	·	1년	야간	간호학사
경영학과	16	1	·	2년	야간	경영학사
광고디자인학과	26	·	·	1년	야간	디자인학사
무역학과	16	5	·	2년	주간	경영학사
보건환경학과	20	·	·	2년	야간	공학사
비서행정학과	18	·	2	2년	야간	비서행정학사
세무회계학과	21	·	·	2년	야간	회계학사
식품영양학과	15	·	·	2년	야간	이학사
영상방송학과	26	·	1	1년	야간	공학사
유아교육학과	72	·	·	1년	야간	교육학사
항공관광학과	22	20	·	2년	주간	관광학사
호텔&카지노학과	21	1	1	2년	야간	관광학사
계	333	27	4			

3. 전형일정

구분	일정	비고
원서접수	2020. 12. 1(화) ~ 2021. 1. 18(월)	〈원서접수 마감일 접수시간〉 - 방문접수 마감 : 5시(17시)까지 (본관 1층 학사학위센터) -대학 방문접수시 수수료(₩5,000) 면제
접수방법	www.jinhakapply.com 인터넷 접수 또는 대학 방문접수	인터넷접수 : 오후 12시(24시) 까지
면접(비대면 온라인)	면접영상 제출기간 : 2021.1.20(수)~22(금) / (3일간)	(비대면 온라인)응시 방법 입학홈페이지 확인
합격자발표	2021. 2. 5(금)	
합격자등록기간	2021. 2. 8(월) ~ 2021. 2. 10(수)	
추가모집	2021. 2. 11(목) ~ 2021. 2. 28(일)	미달학과 발생 시
추가합격자발표 및 등록	개별통보	별도 공지

※ 상기 일정은 추후 변경될 수 있음

※ 제출서류 마감일 : 2021.1.21(목)까지 (대학별 일정에 따라 달라질 수 있음)

4. 전형방법

구분	성적반영방법
간호학과, 경영학과, 무역학과, 보건환경학과, 비서행정학과, 세무회계학과, 항공관광학과, 호텔&카지노학과	전 학년 평점평균 100%(1,000점)
식품영양학과 영상방송학과, 유아교육학과	면접 30%(300점) + 전 학년 평점평균 70%(700점)
광고디자인학과	포트폴리오 50%(500점) + 전 학년 평점평균 50%(500점)

※ 인가 외 전형은 서류 및 면접평가가 이루어짐 ※ 4.5 만점 기준이 아닐 경우 4.5 만점으로 환산 후 적용함 ※ 외국대학 출신으로 성적표기 방법이 다를 경우 우리 대학에서 정한 방법에 의해 환산함

2021학년도 학사학위 전공심화과정 모집요강

○ 면접 안내

구분	내용
대상학과	식품영양학과, 영상방송학과, 유아교육학과
일 정	2021. 1. 21(목) ※ 학과별 정확한 면접일정은 원서접수 마감 후 입시홈페이지 공지사항에 공지 (http://start.kiwu.ac.kr)
준비물 및 복장	※ 신분증(학생증, 주민등록증, 운전면허증, 여권 중 1개) ※ 복장 : 편안하고 단정한 복장

※모집정원보다 지원인원이 적을 경우 면접을 실시하지 않을 수 있음

○ 포트폴리오 제출 안내

구분	내용
대상학과	광고디자인학과
일 정	2020. 12. 1(화) ~ 2021. 1. 18(월) ※ 원서접수시 함께 제출 - 이메일(apply@kiwu.ac.kr)로 pdf 파일 제출 - 제출 시 이름, 생년월일, 연락처를 반드시 기재
제출내용	그래픽 디자인 프로그램을 기반으로 디자인 업무 시 필요한 개개인의 디자인 역량, 전문성 및 전공에 관한 이해도 등의 평가를 위한 5점 내외의 시각적 자료

○ 동점자 처리 기준

구분	내용
모든 학과	1순위 : 총 취득학점이 많은 자 2순위 : 최종학기 성적 상위자 ※위의 순위 기준 이외로 동점자가 계속 발생하는 경우 본 대학 운영위원회에서 심의하여 선발함

○ 원서접수

구분	내용
방문접수	본관 1층 교무처 내 학사학위센터 / 평일 9시 ~ 17시까지 접수(주말 및 공휴일 제외)
인터넷접수	www.jinhakapply.com : 오후 12시(24시) 까지
우편(등기)접수	(21041) 인천광역시 계양구 계양산로 63 경인여자대학교 학사학위센터 마감일 17시까지 도착분에 한하여 유효하며, 우편 송달 사고는 본인 책임임

5. 지원자격 및 제출서류

구 분		지원자격	제출서류
일반 전형	간호학과 광고디자인학과 영상방송학과 유아교육학과	전문대학 동일계열 관련학과 3년제 이상 졸업 (졸업예정자 포함)한 자 및 이와 동등 이상의 학력이 있다고 인정되는 자	<ul style="list-style-type: none"> • 입학원서 1부 • 최종학교 졸업(수료) 증명서 1부 • 최종학교 성적증명서 1부 • 포트폴리오(광고디자인학과만 해당) ※ 본교 졸업(예정)자는 졸업증명서, 성적증명서를 제출하지 않음 ※ 평생교육법에 적용되는 각종 학교는 국가평생교육진흥원에서 발급받은 서류 (학위수여(예정) 증명서 및 성적증명서)를 제출함
	경영학과 무역학과 보건환경학과 비서행정학과 세무회계학과 식품영양학과 항공관광학과 호텔&카지노학과	전문대학 동일계열 관련학과 2년제 이상 졸업 (졸업예정자 포함)한 자 및 이와 동등 이상의 학력이 있다고 인정되는 자	<ul style="list-style-type: none"> • 입학원서 1부 • 자기소개서 1부 • 초·중·고 졸업증명서 1부 ※ 부모 모두 외국인인 아닌 경우에만 제출 • 대학교 졸업 또는 수료증명서* ※ 4년제 대학 재학생/수료/졸업생 : 재학/수료/졸업증명서 ※ 국내외 전문대학 졸업(예정)자 : 졸업(예정)증명서 • 대학교 전 학년 성적증명서 • 해당 어학 능력 증빙 서류 ※ 한국어능력시험(TOPIK) 3급 이상 성적증명서 - 어학능력시험 성적증명서는 서류 제출 마감일 기준 유효기간 내만 인정 • 가족관계증명서 ※ 중국(호구부), 일본(호적등본), 미국(출생증명서) 대만(외국인등록사실증명서 및 화교협회 호적등본) 등 한국어 또는 영어 번역공증 ※ 부모님과 호구부가 분리된 경우 친족관계증명서 번역공증본 추가 제출 ※ 부모 이혼 또는 사망 시 관련 증명서 번역공증본 추가 제출 • 자국 신분증 복사본 또는 여권(부모 모두) • 여권 복사본(본인) • 외국인등록증 앞, 뒷면 복사본 ※ 외국인등록증 소지자에 한함. • 출입국사실증명서(최근 3년간 출입국 기록) ※ 국내거주 외국인만 해당, 최근 2개월 이내 발급 • 은행잔고증명서(본인 또는 부모, 배우자 명의) ※ 미화 20,000달러 이상의 잔고 증명서 ※ 경인여자대학교 졸업자의 경우 미화 10,000달러 이상의 잔고 증명서 • 증명사진(칼라 반명함판 3cm×4cm) 3매
인가 외 전형	외국인	<ul style="list-style-type: none"> • 대한민국의 국적을 가지지 아니한 자 • 부모가 모두 외국인이거나 혹은 외국에서 초, 중등교육에 상응하는 교육과정을 전부 이수한 외국인 • 전문대학을 졸업한 자와 동등한 학력이 있는 것으로 인정되는 자 ※상기 각 호의 자격에 모두 해당하는 자	<ul style="list-style-type: none"> • 입학원서 1부 • 초·중·고 졸업증명서 1부 • 최종학교 졸업(수료) 증명서 1부 • 최종학교 성적증명서 1부 • 가족관계증명서 1부 • 재외국민등록필증(본인, 부모) 각 1부 • 출입국사실증명서(본인, 부모) 각 1부
	재외국민	외국소재 초·중·고등학교에서 모든 교육과정(12년 이상)을 이수한 내국인으로서 전문대학 동일계열 관련학과 2, 3년제 이상 졸업(졸업예정자 포함)한 자 및 이와 동등 이상의 학력이 있다고 인정되는 자	<ul style="list-style-type: none"> • 입학원서 1부 • 초·중·고 졸업증명서 1부 • 최종학교 졸업(수료) 증명서 1부 • 최종학교 성적증명서 1부 • 가족관계증명서 1부 • 재외국민등록필증(본인, 부모) 각 1부 • 출입국사실증명서(본인, 부모) 각 1부
	새터민	새터민 등록자로서 전문대학 동일계열 관련학과 2,3년제 이상 졸업(졸업예정자 포함)한 자 및 이와 동등 이상의 학력이 있다고 인정되는 자	<ul style="list-style-type: none"> • 입학원서 1부 • 북한이탈주민 등록확인서 1부 • 최종학교 졸업(수료) 증명서 1부 (졸업학력인정서 대체 가능) • 최종학교 성적증명서 1부

※ 모든 서류는 원본 제출하여야 하며, 발급일자가 3개월 이내에 발급된 서류만 인정함

※ 인가 외 전형(외국인 및 재외국민, 새터민)은 방문접수만 가능

※ 아래 해당 국가 출신 국민 또는 해당 국가 소재 고등학교, 대학 등에서 학위를 취득한 자의 경우 아래 ㉠, ㉡ 중 하나의 서류를 선택하여 제출
 - 해당국가 : 가나, 나이지리아, 네팔, 미얀마, 방글라데시, 베트남, 몽골, 스리랑카, 우즈베키스탄, 우크라이나, 이란, 이집트, 인도, 인도네시아, 카자흐스탄, 키르기스스탄, 태국, 파키스탄, 페루, 필리핀, 기니, 말리, 에티오피아, 우간다, 카메룬

㉠ 아포스티유(Apostille) 확인을 받은 학위(학력) 등 입증서류

㉡ 출신학교가 속한 국가 주재 한국영사 또는 주한 공관 영사확인 받은 학위 등 입증서류

※ 중국의 경우 학위증명 : 중국교육부 운영 학력·학위인증센터 발행 학위 등 인증보고서(중국 내 학력·학위 취득자에 한함) 제출

※ 영어를 제외한 외국어로 된 서류는 반드시 공증 받은 한글 번역본을 첨부하여 제출

※ 별도의 표기가 없는 서류는 원본을 제출하여야 함.

※ 출신국가별 별도의 서류를 추가로 요구할 수 있음.

2021학년도 학사학위 전공심화과정 모집요강

6. 지원자 유의사항

- 가. 사정방법 등 본 대학 모집요강에 구체적으로 명시되지 않은 사항은 본 대학 학사학위 전공심화과정 운영위원회의 심의를 거쳐 시행합니다.
- 나. 부정한 방법으로 합격 또는 입학한 사실이 확인될 경우에는 입학한 후에도 합격 또는 입학을 취소합니다.
- 다. 입학원서의 기재사항 누락 및 오기, 구비서류 미비로 인해 발생하는 모든 불이익은 지원자 본인이 책임져야 합니다.
- 라. 합격자는 본 대학 홈페이지에서 합격증(등록금 고지서 포함)을 출력하고 등록에 관한 내용을 숙지한 후 기간 내 등록하여야 합니다.
- 마. 접수된 원서의 기재사항은 변경할 수 없으며, 제출된 서류는 일체 반환하지 않습니다.
- 바. 면접 불참 또는 포트폴리오 미제출 시 불합격은 아니며 면접점수 또는 포트폴리오 점수가 최저점수로 부여됩니다.
- 사. 입학전형의 성적 및 평가내용은 공개하지 않습니다.
- 아. 서류제출 마감일 전까지 졸업학기성적이 확정되지 않아 성적증명서에 표기되지 않을 경우 졸업 직전학기 성적까지 기재된 성적 증명서를 마감일까지 제출한 뒤 성적확정 이후 최종본을 별도 제출합니다.

7. 최종합격자 추가서류 제출 안내

지원 당시 졸업예정증명서를 제출했던 최종합격자는 출신대학 최종졸업여부를 확인하기 위해 출신대학 졸업증명서 1부를 학사학위센터로 제출하여 주시기 바랍니다. (* 본교 졸업자는 제출하지 않음)

제출기간	제출내용	제출처
2021. 3. 2 (화) ~ 2021. 3. 12 (금)	출신대학 졸업증명서 1부	본관 1층 학사학위센터

※ 전공심화과정은 설치한 대학의 해당과 및 교육부장관이 정하는 관련 과 기준

계열	모집학과명	전공심화과정을 설치한 대학의 해당과	관련 학과명
인문 사회	경영학과	경영과	인터넷경영정보과, 인터넷산업경영과, 경영관리과, 비즈니스경영과, 서비스경영과, e-비즈니스과, 경영정보과, 마케팅과, 세무회계정보과, 무역과, 유통경영과, 디지털마케팅과, 물류유통정보과, 샵마스터마케팅과, 세무회계과, 샵마스터경영과, 상경계열, 철도경영과, 철도운수경영과, 디지털경영과, 협동조합경영과, 기업경영과, 골프산업경영과, 관광외식경영과, 호텔관광경영과, 글로벌비즈니스과, 물류경영과, 인터넷전자상거래과 등 유사학과
	무역학과	국제무역과	항공해운무역과, 국제무역과, 국제통상과, 국제통상정보과, 무역유통마케팅과, 무역정보과, 중국통상과, 한중비즈니스통역과, 사이버무역과, 항공항만무역과, 항공해운무역과, 관광통상영어과, 국제통상일어과, 중국관광통상과 등 유사학과
	비서행정학과	비서행정과	국제비서행정과, 비서경영과, 비서정보과, 비서과, 여성교양과, 국제비서과, 항공비서전공, 사회복지비서행정과, 비서인재과, 경찰경호비서과 등 유사학과
	세무회계학과	세무회계과	회계과, 경영과, 세무회계정보과, 전산세무회계과, 회계정보과, 경영세무과, 금융세무과, 금융과, 금융재테크정보과, e-세무정보과, 금융보험과, 금융정보과, 세무행정과, 증권금융과, 세무·부동산과 등 유사학과
	유아교육학과	유아교육과	아동학과, 유아교육학과, 아동교육상담과, 아동학습지도과, 아동미술교육과, 특수복지교육과, 유아영어지도과, 유아특수교육과, 유아특수재활과, 장애유아보육과, 유아체육전공 등 유사학과
	항공관광학과	항공관광과	여행항공과, 항공여행정보과, 항공운항과, 호텔항공과, 관광항공서비스과, 스텐더디스과, 항공비서행정과, 항공관광과, 관광항공승무과, 관광과, 관광경영과, 항공서비스과, 항공컨벤션경영과, 관광항공철도 승무과, 항공실무서비스과, 항공서비스복지학부, 항공관광영어과 등 유사학과
	호텔&카지노학과	호텔&카지노과	호텔카지노경영과, 카지노관광계열, 카지노경영과, 스텐더디스호텔카지노학부, 카지노컨벤션경영학과, 관광경영과, 호텔관광과, 관광과, 관광호텔경영과, 호텔카지노과 등 유사학과
자연 과학	간호학과	간호학과	간호과
	보건환경학과	보건환경과	환경과학과, 환경과, 환경보건과, 환경생명과학과, 환경정보과 등 유사학과
	식품영양학과	식품영양과	식품영양조리과, 다이어트건강관리과, 식품계열, 식품영양전공 등 유사학과
예체능	광고디자인학과	광고디자인과	광고그래픽디자인과, 광고미디어과, 광고영상디자인과, 광고멀티미디어디자인과 등 유사학과
공학	영상방송학과	영상방송과	방송연기영상과, 방송영상미디어과, 방송영상콘텐츠제작과, 방송제작기술과, 디지털방송미디어과, 미디어영상전자과, 방송기술계열, 영상미디어과, 영상제작계열, 정보미디어학부 등 유사학과

- 관련학과에 명시되지 않았더라도, 동일계열 내에서 전공심화과정 학과의 관련학점을 50% 이상 이수한 경우 관련학과 졸업자로 인정함 (단, 유아교육학과 및 간호학과 예외)
- 관련학과의 인정 여부는 본 대학 운영위원회 및 편성위원회에서 심의하여 결정함



Q1 장학금은 언제 어떻게 지급되나요?

입학 시 장학금은 6월 중 후지급되며(날짜 변동가능), 2학기부터 등록금에서 선감면되어 지급됩니다. 단, 학자금대출을 받은 경우 한국장학재단으로 대출 상환됩니다.

Q2 입학자격에서 '전문대학 졸업자와 동등 이상의 학력이 인정되는 자'에 4년제 대학에서 2학년을 수료한 자도 포함되나요?

4년제 대학에서 2학년을 수료한 자도 「고등교육법 시행령」 제 70조에 의해 '전문대학을 졸업한 자와 동등한 학력'이 있는 것으로 인정됩니다.

Q3 2년제 전문대학 졸업자가 2년제 전공심화과정을 이수하고 졸업한 경우 학력을 대졸로 표기할 수 있는지요?

학력 부분은 동등 학력으로 인정하며, 학위명을 ○○전문학사가 아닌 ○○학사로 표기 가능합니다.

Q4 전문학사학위를 취득한 학생이 계속하여 학점은행제를 통해 학사학위를 취득하기 위해 학점인정과정을 이수하던 중에 전공심화과정에 입학한 경우, 학점은행제 학사학위 과정에서 취득한 학점을 전공심화과정의 학점으로 인정받을 수 있나요?

전문학사학위 취득 과정에서 인정받은 학점만 학점으로 인정되며, 학점은행제 학사학위과정에서 취득한 학점은 인정받을 수 없습니다.



FAQ 자주 묻는 질문

지원자들이 가장 궁금해 하고 자주 묻는 질문들을 모두 풀어드립니다.

Q5 자격증을 학사학위 전공심화과정 학점으로 인정할 수 있나요?
 학사학위 전공심화과정과 별도로 취득한 자격증은 학점으로 인정되지 않습니다.

Q6 학사학위 전공심화과정도 조기 졸업을 할 수 있나요?
 고등교육법 시행령 제58조의3에 따르면 2년제 전문대학 졸업자에게는 2년, 3년제 전문대학 졸업자에게는 1년 이상의 수업 연한이 필요하므로 조기 졸업은 불가능합니다.

Q7 전공심화과정 제적생의 재입학이 가능한가요?
 해당 전공심화과정의 모집정원 범위 내에 여석이 있는 경우에는 재입학이 가능합니다.

Q8 전공심화과정 등록생의 전과가 가능한가요?
 전공심화과정은 '전공'과 관련한 각종 요건(전문학사학위과정 전공의 관련성, 재직 분야의 전공 관련성)이 충족되어야만 입학이 허용되는 직무심화교육과정입니다. 동 제도의 취지에 비추어 볼 때 전과는 불가능합니다.

간호학과



Bachelor's degree course
for the registered nurse



지속가능
발전을 위한
간호교육의 장

학과소개

간호학과는 전문학사과정과의 연계성을 고려하여 교육목표 및 교육목적을 설정하였고, 대학 및 지역의 특성과 보건의료환경 변화를 반영한 수요자 중심의 교육과정을 운영하고 있습니다. 또한 비교과활동으로 실무역량을 개발하기 위한 다양한 특강 프로그램을 운영하고 있으며 졸업 후의 비전 설계까지 함께하는 지도교수 평생멘토제도를 운영하고 있습니다.

진로 및 자격증

학과 비전

동북아시아의 허브지역으로 국제화를 주도하는 인천지역에서 간호대상자에게 최상의 전인 간호를 제공할 수 있는 전문 지식 및 역량을 갖춘 인재를 양성합니다.

대학원 진학이 가능하며 전문간호사 자격증 취득 및 병원 전문분야 근무, 연구소 및 국가보건기관에 취업할 수 있습니다.



2019학년도 간호학과(학위)신입생 OT



2018학년도 2학기 특강

교육과정

4학년	
주요 교과목	중앙간호실무, 감염관리와간호, 임상간호영어, 고령사회와만성질환
특징	임상 경력이 풍부한 교·강사에 의해 수업이 운영되고, 매년 학생 수요조사 및 교육과정 만족도 조사를 통해 교육과정 질 개선활동을 실시하고 있습니다.

학과 자랑거리

경인여자대학교 간호학과 학사학위과정에서는 전공 역량 심화 및 인문 철학적 역량 강화에 기반을 둔 교육과정을 운영합니다. 직장과 학업을 병행하는 학생들의 위해서 교수-학생간 간담회 및 상담을 통해서 학업에 대한 동기부여를 강화하고, 학습자 요구도가 반영된 비교과활동을 운영하고 있습니다. 또한 최신 실무 경향을 교육과정에 반영하고자 현장경험이 풍부한 교강사에 의한 수업을 운영하고 있으며, 학과 교육목표에 부합하는 특강 운영을 통해 실무역량을 강화하고 있습니다.

주임교수님 인터뷰

간호전문분야에서는 다양한 여성 중견 지도자가 필요합니다. 현장에서는 전문 실무자 또는 관리자가 필요하고, 공공보건의료기관에서는 정책개발자가 필요하며, 타의료전문가와와의 원활한 소통을 위해선 소통전문가가 필요합니다. 뿐만 아니라 실무와 교육의 연계를 위해선 교육전문가도 필요하며, 독자적인 간호 발전을 위해선 간호연구자도 필요합니다. 4차 산업혁명 시대를 맞아 과거의 간호는 나날이 새로워져야 합니다. 끊임없이 도전하시기 바랍니다. 새로운 도약을 위한 출발선으로써 경인여대가 여러분 삶에서 중요한 전환점이 될 수 있도록 노력하겠습니다.

졸업생 및 재학생 인터뷰 (김O혜) (2019학번으로 재학 시 총무과대표)

혈액 투석 현장에 근무하면서 경인여대 전공심화과정을 이수하고 졸업하였습니다. 감염관리시간에 배우는 내용들이 실제 임상에 도움이 되었고 적용이 많이 되어 최신자료를 공부도 할 수 있어 매우 만족스러운 강의시간이었습니다. 특히 병태생리학 강의는 리마인드 마음으로 다시 한 번 재미있게 공부할 수 있었고 현재 근무지와 관련된 내용의 경우 과제발표를 통해 같은 반 학생들(현직 간호사)과 실제 임상에서 현재 쓰이는 방법이나 새로운 치료법, 각 병원들의 지침 등을 공유할 수 있어서 매우 유익했습니다. 각자가 만든 피피티 자료를 서로 공유도 하며 간호사로서 한 단계 더 발전한 느낌도 들고, 현재 일에 만족감도 생겼습니다. 그리고 간호사로서의 앞으로 다양한 길이 있다는 것을 한 번 더 알게 됨으로써 더 새로운 공부를 하려는 친구들도 있었습니다. 단순 학사학위 취득의 목적이 아닌 더 나은 삶에 대한 꿈을 꿀 수 있게 해 준 과정이었습니다. 경인여대 간호학과 전체 구성원들에게 감사드립니다.



휴복학이 가능한가요?

휴복학은 가능합니다. 하지만 간호학과 학사학위과정은 1년 과정이므로 학업의 연속성을 위해 휴복학을 권하지는 않습니다. 휴학 시 교육과정 개편 계획을 꼭 고려하셔야합니다. (단, 입학 첫학기는 휴학 불가함)

수업은 무슨 요일에 이루어지나요?

수업요일은 현직 간호사 및 졸업생의 의견을 반영하여 매주 화요일과 수요일에 이루어집니다. 현직 근무자가 많은 관계로 부득이 집중수업제로 운영됩니다.

하지만 수업 계획에 변동이 있을 수 있으므로 수업요일은 반드시 학과 홈페이지에서 확인바랍니다.

간호과를 졸업하지 않은 학생도 지원할 수 있나요?

학사학위 전공심화과정은 동일계열 관련학과를 졸업해야 지원이 가능하므로 간호과를 졸업하지 않은 학생은 지원이 불가능합니다.



2018학년도 4차 교수-학생 간담회



2018학년도 2학기 특강

경영학과

Department of
Business Administration



꿈의 로드맵
경영학도가
그려
나갑니다

학과소개

지식정보화와 디지털 경제를 기반으로 하는 제4차 산업혁명 시대에 부합하는 여성 중견관리자 육성을 목표로 새로운 기업 패러다임에 부합한 창조형 비즈니스 여성 양성에 초점을 둔 교육을 진행하고자 합니다. 또한 졸업 후 국내외 경영전문대학원 (MBA)으로 이어지는 학습을 통해 높은 연봉의 전문 경영인으로 나아갈 수 있도록 교육을 하고자 합니다.

진로 및 자격증

학과 비전 Business Mind를 갖춘 전문여성 직업인력 양성

경영학과는 대학의 교육목표를 근간으로 하여 고객을 감동시킬 수 있는 경영전문여성인력을 양성하기 위해 경영능력과 세무회계능력의 배양에 중점을 두고 있으며, 또한 산업체 현장에서 요구하는 ERP와 전산세무회계 관련 자격증 취득을 제고시키고, 취업캠프 및 취업특강 등 다양한 취업교육을 통해 Business Mind를 갖춘 전문여성 직업인력 양성을 교육비전으로 제시합니다.



경영학술제



경영학술제

교육과정

3학년		4학년	
주요 교과목	경영정보론, 조직행동론	주요 교과목	경영정보처리실습, 중급회계
특징	창업전문가로서의 마인드 함양	특징	경영분석능력 배양

학과 자랑거리

실무능력을 위해 실무에서 필요로 하는 자격증 교육을 강화시키고 글로벌 환경에 적응할 수 있도록 언어교육의 강화를 통해 교육의 질을 향상 시키고자 노력하며, 한편으로 학생 밀착지도와 상담을 통해 졸업 후 미래를 주도적으로 만들어 갈 수 있도록 교육을 진행함으로써 학생만족을 높이고자 합니다.

주임교수님 인터뷰

경영학과에서는 경영 실무능력 향상을 통한 실무 적합형 인력을 양성하며 경영관리 전문 능력 향상을 통한 기업 중간관리자형 인력을 양성하며 국내외 대학원(MBA 석사) 진학을 위한 경영이론을 겸비한 인력을 양성합니다.

졸업생 및 재학생 인터뷰 이오진

전문학사과정 졸업 후 4년제 학위 취득과 경영학에 대해 더 전문적으로 배우고 싶어 경영 학사학위 과정에 진학하게 되었습니다. 2년이라는 시간이 더 주어진 만큼 스스로 부족하다고 생각이 들었던 부분들을 하나 둘 씩 채워 나갈 수 있었습니다.

어학공부와, 전공 관련 자격증 취득은 물론, 교내에서 열리는 학사학위 전공심화과정 캡스톤 대회에 참가하여 우수상을 수상하는 경험도 할 수 있었습니다.

그리고 하계 방학 때는 교내 어학 프로그램인 필리핀 어학연수에 한 달 동안 다녀오는 경험을 하며 어학실력을 키우는데 있어 많은 도움이 되었습니다. 학사학위과정은 수업이 야간에 진행되기 때문에 낮에는 교내 국가근로 일을 하며 취업하기 전 경험해보는 사회경험을 해볼 수 있고, 밤에는 경영학 전공 수업을 들으면서 하루하루 알찬 생활을 보내고 있습니다.

학사학위 과정은 전문학사과정 동안 부족했던 자신의 부분을 보충하고 더욱 전문적으로 취업준비를 할 수 있는 발판이라 생각합니다.



학과
문고답하기

- 졸업 후 진로가 어떻게 되나요?
기업의 경리, 세무 및 총무 담당자가 될 수 있으며, 또는 기업의 중간관리자, 회계전문인력 및 세무사, 국내외 대학원(MBA)로의 진학도 가능합니다.
- 자격증 취득을 위한 특강을 실시하나요?
실시합니다.
- 입시 경쟁률이 어떻게 되나요?
2020학년도 기준 15명 모집에 24명이 지원하여 1.6:1의 경쟁률을 보였습니다.



멘토멘티 프로그램



멘토멘티 프로그램

광고디자인학과

Department of
Advertising Design



무한 창조
무한 감성

학과소개

21세기는 '디자인의 시대' 라고 해도 과언이 아닙니다. 인류문화 발전의 근간이 되어온 정보 매체에 커뮤니케이션을 더한 디자인 분야는 디지털 정보산업사회의 중심축으로 그 입지를 확고히 다져 나가고 있습니다. 따라서 광고디자인학과는 다양한 매체를 활용하는 광고기획/홍보 및 웹, 모바일, 영상 등 멀티미디어 콘텐츠 관련 교육을 통해 디지털미디어시대를 선도할 전문 여성 직업인 양성을 교육 목표로 하고 있습니다. 인공지능과 자동화가 대체할 수 없는 디자인을 전공할 여러분의 앞길에는 무한한 가능성과 밝은 미래가 열려 있습니다. 자신의 성공적인 자화상을 만들어 가는 길에 저희 광고디자인학과가 함께 하겠습니다.

진로 및 자격증

학과 비전 창조적 개발 및 기획 능력을 갖춘 광고디자인 전문가 양성

광고기획사, 온·오프라인 미디어 디자인 전문회사, 인터넷 및 웹·모바일 에이전시, 멀티미디어 콘텐츠 제작회사, 애니메이션 관련회사, 게임 제작회사, 방송관련 회사, 신문사, 영화사, 영상프로덕션 및 이벤트 관련 회사, 기업체 디자인실 및 홍보실 등에서 전문 디자이너 및 광고·홍보 관련 전문가로 활동할 수 있습니다.



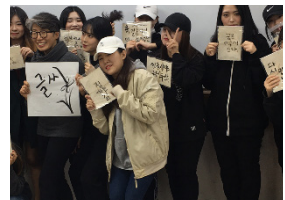
멘토특강(캘리그래퍼)-1



멘토특강(캘리그래퍼)-2



멘토특강(캘리그래퍼)-3



멘토특강(캘리그래퍼)-4

교육과정

4학년	
주요 교과목	브랜딩 세미나, 디자인 마케팅, 인터랙티브 미디어 랩, 광고미디어 프로젝트
특징	<ul style="list-style-type: none"> - 브랜딩 세미나 (Branding Seminar) : 브랜딩의 기본적 개념을 이해하고 커뮤니케이션 수단으로서의 소비자 입장에서 무형적 가치를 높이고 차별화하는 방법론적인 연구 및 발표를 통해 브랜드 디자인의 심도 있는 이해와 브랜드 개발의 실무능력 함양. - 디자인 마케팅 (Design Marketing) : 경쟁력 있는 디자인 마케팅을 위한 자료 조사 및 분석, 브레인스토밍, 전략 수립, 사례연구 등을 통해 디자인 마케팅의 이론과 실재를 체계적으로 학습. - 인터랙티브 미디어 랩 (Interactive Media Lab) : 다양한 디바이스 기기들의 특징들을 이해하고 기기별 인터랙션 기법들을 활용하여 효율적인 멀티미디어 콘텐츠를 제작과 구현 능력 배양. - 광고미디어 프로젝트 (Advertising Media Project) : 소비자의 마음을 움직이는 광고미디어 프로젝트의 자료 수집, 소비자 분석, 환경 분석, 경쟁사 분석, 컨셉 도출, 크리에이티브 전략 수립 등 기획과 디자인 프로세스를 총괄적으로 수행할 수 있는 실무능력 함양.

학과 자랑거리

최신 사양의 전용 컴퓨터실습실이 있으며 풍부한 실무 경력을 겸비한 전문성 높은 강사진으로 자기주도형 기획능력, 발표능력 등 실무 기반 역량을 강화합니다.

또한, 학과자율예산으로 최고수준의 졸업작품집 발간을 지원하고 있으며, 학사학위 전공심화과정의 특성이 잘 드러나는 졸업작품집 발간을 졸업자격으로 인정하고 있습니다.

주임교수님 인터뷰

광고디자인학과는 심화된 교육의 질적 개선을 통하여 학생들의 창조적 개발능력 향상 등 사회 요구에 적합한 전문인을 양성하고자 합니다. 또한 신지식산업발전과 디지털디자인 산업 경쟁력을 높이기 위한 교육을 통해 본 대학 및 학과의 발전적인 위상을 정립하고자 합니다. 실무 지향적 디자인 전문인 양성을 통한 4차 산업 시대의 감성기반산업 발전도모 및 촉진에 기여하고자 합니다

졸업생 및 재학생 인터뷰 (졸업생 최0주)

(2020 학사학위 전공심화과정 졸업 / 홍익대학교 일반대학원 시각디자인 전공 재학)

전문 학사 과정을 마무리하면서 ‘조금 더 배울 수 있으면 좋겠다.’는 생각이 계속해서 들었습니다. 3년 동안 훌륭한 교수님들께 많은 것들을 배우고 다양한 경험을 쌓을 수 있었지만 그럼에도 불구하고 배움에 대한 욕심은 끝없이 자라나 학사학위 전공심화과정에 지원하게 되었습니다. 전문 학사 과정에서는 부족했던 프로젝트를 기획하고 이끌어가는 과정을 심층적으로 배울 수 있었고 새로운 친구들과 색다른 환경에서 다시 공부할 수 있어 좋았습니다. 학사학위 전공심화과정을 마무리할 때 즈음에는 또 다시 궁금해지기 시작했습니다. 앞으로 내가 감당할 수 있는 학습 역량은 어디까지일까? 이대로 취업을 한다면 잘 해낼 수 있을까? 등... 이러한 궁금증들에 대해 계속해서 고민을 하다 보니 대학원 진학을 준비하게 되었고 진학 후 대략 한 달의 시간이 흐른 지금, 저는 전과 달리 더 많은 것을 보고 느낄 수 있게 되었습니다. 각자의 인생에서 다양한 경험을 쌓아온 많은 사람들을 만나 몰랐던 것을 배우고, 새로운 시각으로 세상을 바라보게 되었습니다. 지난 4년의 과정이 있었기 때문에 성장할 수 있었고 그 선택을 후회하지 않습니다. 새로운 시각을 가지고 다양한 세상을 보는 만큼 그 세상을 다른 이들에게도 보여주고 싶어졌습니다.



성적이 낮아도 입학할 수 있나요?

광고디자인학과는 성적반영시 포트폴리오 비중을 50%로 하고 있어 성적이 낮더라도 포트폴리오 점수가 높다면 입학할 수 있습니다.

2년제 관련학과를 졸업했는데 입학할 수 있나요?

광고디자인학과는 3+1년제 학과이므로 2년제 관련학과는 입학할 수 없습니다.

포트폴리오는 어떻게 구성해야 할까요?

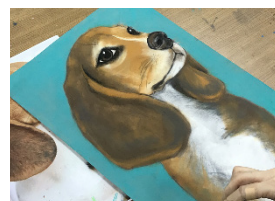
본인의 디자인 스타일과 스킬이 잘 드러나는 대표 디자인 작품 5점 내외로 구성하는 것을 추천합니다.



멘토특강(드로잉 작가)-1



멘토특강(드로잉 작가)-2



멘토특강(드로잉 작가)-3



멘토특강(드로잉 작가)-4

무역학과

Department of
International Trade



현장실무
중심의 교육!
프로페셔널
전문가로
태어납니다.

학과소개

무역학의 기초과목을 토대로 심도 있는 무역실무 중심의 현장교육을 통해 급변하는 글로벌환경에서 요구되는 전문화된 무역인력을 양성하는데 목표를 둡니다. 특히 무역학의 대표적인 자격증인 국제무역사 및 FTA 원산지관리사 등과 같은 무역학의 대표적인 자격증을 취득할 수 있는 교육과정을 운영하여 가장 현장중심적인 교육이 될 수 있도록 합니다.

진로 및 자격증

학과 비전

지난 20년간 무역실무 능력을 갖춘 수많은 전문인력을 배출해 온 경인여대 무역학과! 시시각각 급변 하는 글로벌 환경에 대처하기 위해 실무, 실습 위주의 교육과정을 더욱 강화함으로써, 취업 경쟁력 제고를 교육 목표의 가장 우선 과제로 삼고 있습니다.

무역회사 뿐만 아니라 관세공무원, 관세법인, 보험회사, 운송·물류업체, 포워딩회사, 기업의 사무직 등으로 진로를 모색할 수 있습니다.



2018 멘토-멘티 특강



2018 학과특강

교육과정

3학년		4학년	
주요 교과목	국제무역론, FTA원산지관리론	주요 교과목	무역서류작성연습, 물류관리론
특징	무역전문자격교육 및 무역실무 중심교육		

학과 자랑거리

글로벌 시대에 실무능력을 갖춘 전문무역인을 양성하기 위하여 FTA·해외시장조사·국제협상·국제물류 등의 교육을 통해 국제화 마인드를 고취시키고, 선진국의 반열에 오른 대한민국의 세계시장 선도를 위해 필요한 어학능력의 함양을 위해 중급·고급 국제비즈니스영어 등의 교육과정을 운영합니다. 블라인드 채용시대에 발맞춰 1인 1 전문자격증 취득이 가능한 실무형 교육과정으로, 국제무역사·원산지관리사·수입관리사·관세사·물류관리사 등 무역관련 자격증의 취득에 특화된 교육과정을 자랑합니다.

한편, 현장 중심 교육, 수요자 중심 교육의 양성화를 위하여 전체교육과정의 70% 이상을 무역서류실무연습, 고급영문서류작성, 수출입통관실무 등 실무·실습을 위한 교과로 운영하고 있습니다. 미래를 개척하는 창조적인 무역인을 양성하기 위하여 경인여자대학교 무역학과는 글로벌 비즈니스 능력을 높이는 교육과정을 운영하고 있습니다.

주임교수님 인터뷰

저희 경인여자대학교 무역학과는 세계 시장을 선도하고 있는 대한민국의 위상을 높이기 위해 필수적인 전문무역인을 양성하는 산실로서, 살아있는 현장중심 실무교육과정의 운영을 위해 전·현직 무역전문가를 FACULTY로 구성하고 있으며, 이는 인천·서울·경기권에서 유일합니다. 전문무역인으로 성장하기 위한 여러분들의 노력과 경인여자대학교의 각종 복지혜택과 경력·취업지원제도를 통하여 여러분은 경쟁력을 갖춘 인재로 거듭나게 될 것입니다.

졸업생 및 재학생 인터뷰 김오리

2년 간 무역에 대해 공부했지만 좀 더 심층적으로 배워보고 싶어 모교의 전공심화과정(무역학과)에 입학하게 되었습니다. 4학년이 된 현재, 학사학위 과정의 장점이 정말 많은데 많은 학생들이 모르고 졸업하는 점이 너무 아쉽습니다. 전공심화과정을 등록하게 되면 매 학기 학교에서 장학금이 지급되기 때문에 학비 부담을 덜 수 있습니다. 또한 전문학사 때와 동일하게 해외봉사나 어학연수, 해외취업의 기회가 제공되며 색채심리나 동영상제작 등 다양한 교양과목이 개설되어 있기 때문에 많은 경험을 해 볼 수 있습니다. 만약 아직 취업 준비가 덜 되었거나 무역에 대해 좀 더 배우고 싶은 친구들이 있다면 전공심화과정을 졸업하여 4년제 학위를 받는 것을 추천합니다.



경인여대 무역학과만의 강점이 있다면 무엇일까요?

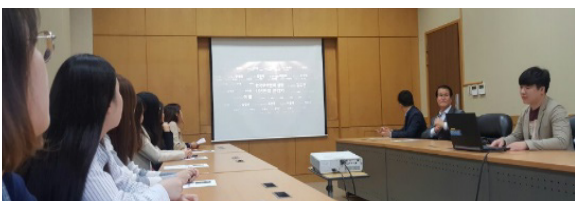
경인여대 무역학과는 무역실무 현장중심 과목으로 이루어져 실무능력을 높일 수 있도록 구성되어 있습니다.

외국어도 공부할 수 있나요?

무역거래가 영어로 이루어지기 때문에 무역영어, 비즈니스영어 과목이 많이 구성되어 있습니다.

수업은 언제 이루어 지나요?

2019년도까지는 야간에 진행하였으나, 2020년도부터는 주간으로 전환하여 학과공부에 집중할 수 있도록 하였습니다.



무역협회 현장견학



2017 멘토-멘티 특강

보건환경학과

Department of
Human & Environment



최고의
실무 능력을
갖춘 여성
보건환경
전문인

학과소개

환경오염문제를 공학적으로 해결할 수 있는 창조적 환경기술인을 양성하고자 합니다. 다양한 자격증 취득이 가능하며 적성에 맞는 폭넓은 선택이 가능합니다. 산업체 경력 상관없이 입학 가능하며 2년 과정 54학점을 이수하여 4년제 공학사 학위 취득이 가능합니다. 또한 졸업 후 취업 및 대학원 진학이 가능합니다.

진로 및 자격증

학과 비전 보건환경관련분야에서 창의적이고 선도적인 역할을 할 수 있는 인재 양성

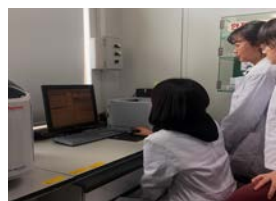
환경관련 각종 공기업(환경관리공단, 한국수자원공사, 토지주택공사, 한국가스공사, 한국전력공사) 등에 진출할 수 있습니다. 또한 엔지니어링 및 시공업체에서 환경시설의 개발, 설계, 시공, 운영 및 관리 업무, 또는 환경부 및 지방 행정기관 또는 산하기관에서 환경업무에 종사할 수 있습니다. 국공립 또는 민간 연구기관에서 환경관련 연구 개발 업무를 수행하거나 국내외 대학원 과정으로 진학 후 관련 연구기관 및 학계로 진출할 수 있습니다.



GC/MS 분석장면



기기분석수업장면



AAS분석장면



ICP분석장면

교육과정

	3학년		4학년
주요 교과목	환경공학개론, 상하수도공학, 환경공학실험, 온실가스관리, 유해폐기물관리, 바이오에너지공학, 환경독성학, 소음진동학, 인간과환경, 분석화학, 분석화학II	주요 교과목	폐수처리공학, 연소공학, 대기오염제어공학, 환경유해물질관리, 토양지하수관리, 환경공학실험III, 경장치설계, 환경장치설계III
특징	전문학사에 이은 전공심화과정으로 폐기물, 에너지 분야의 교과목을 다룸	특징	전문학사에 이은 전공심화과정으로 기후변화, 환경유해물질, 폐수, 대기 등을 다룸

학과 자랑거리

보건환경학과는 보건환경실험실, 환경분석실험실, 기기분석실, 3개의 실험실을 갖추고 있으며, 기기분석실에는 최신의 AAS, IC, ICP-OES, GC-MS, HPLC 등의 분석장비를 갖추고 있어서 환경측정분석의 주요한 분석장비의 실무를 직접 익히는데 최고의 교육환경을 갖추고 있다. 여성 환경전문직을 원하는 학과 졸업생들에게 맞춤형 교육으로 높은 취업률을 자랑할 수 있다.

주임교수님 인터뷰

보건환경분야를 선도하는 여성 글로벌리더를 양성하기 위하여 다음과 같은 교육목표를 설정하였습니다. 첫째, 경천애인의 교육목표를 통한 글로벌 인성을 갖춘 여성 전문인을 양성한다. 둘째, 전문 지식과 지도력을 갖춘 역량 있는 보건환경 전문인을 양성한다. 셋째, 미래의 인류 보건환경을 선도할 수 있는 인재를 양성한다. 이상의 교육목표를 위해 노력할 것입니다.

졸업생 및 재학생 인터뷰 이오빈

경인여자대학교 보건환경과 공업전문학사 학위를 취득하고 인천시 보건환경연구원에 공개 채용되어 낮에는 연구원에 근무하며, 퇴근 후에는 보건환경학과 학사학위 전공심화과정을 통해 학사학위 취득을 위하여 열심히 공부하고 있는 이오빈입니다. 고등학교 때부터 큰 관심을 가졌던 인간의 삶에 필수적이면서 미래지향적인 화학 및 환경과 관련된 연구 분야에서 목표를 이루기 위해 전공과 관련된 직장생활을 병행하면서 부족한 이론을 학사학위 과정을 통해 습득하고 있습니다. 이후 대학원 진학까지도 목표를 두면서 보건환경분야의 여성 전문가로서의 역할을 다하기 위해서 최선의 노력을 하고 있습니다.



HPLC 분석장면



어떠한 자격증을 취득할 수 있나요?
국가기술자격으로 수질환경기사, 대기환경기사, 토양기사, 폐기물 처리기사, 화학분석기사 등을 취득할 수 있습니다.

전문학사와 차이점이 있다면 무엇 일까요?
수업이 평일 3일~4일에 이루어지고 있으며, 전문학사에 이은 전공심화과정으로 학사학위를 취득할 수 있습니다.

향후 진로는 어떤가요?
대학원을 진학하는 경우와 산업체 취업으로 다양한 환경분야로 취업이 가능합니다. 그리고 제약회사, 화장품, 화학관련 회사, 연구소, 실험분석 등으로도 가능합니다.

비서행정학과

Department of
Secretarial Administration



참인성
전문 비서 ·
사무행정
인재 양성

학과소개

4차 산업시대에 공헌할 역량과 인성을 갖춘 여성 전문인을 양성합니다. 고학력 멀티 플레이어로서의 역량을 갖춘 전문 비서 · 사무 행정 인재로서 프로페셔널한 업무수행을 위한 비서실무, 경영학, 비즈니스 데이터 분석 및 외국어 역량을 글로벌 수준으로 갖출 수 있도록 교육합니다. 직장에서 업무와 연계될 수 있는 실무와 이론을 겸비한 교육 프로그램을 제공하며 전문인으로서 성장할 수 있도록 경력경로를 제시합니다.

진로 및 자격증

학과 비전 글로벌 역량강화 교육에 기반한 참인성의 전문 비서 · 사무행정 인재 양성

대기업, 중견기업, 의료기관, 교육기관, 금융기관, 법률기관, 회계 및 세무기관 등 다양한 조직의 전문비서 및 사무직으로 취업이 가능합니다. 또한 석사, 박사학위 취득을 위해 졸업 후 대학원 진학이 가능하며, 관련 분야 전문 강사로 활약할 수 있습니다.



학과 MT



멘토멘티 특강

교육과정

3학년		4학년	
주요 교과목	비서실무 사례연구, 문서기획 및 작성, 서비스 경영, 데이터분석 실무, 비즈니스 영어회화 1·2	주요 교과목	프로젝트 매니지먼트, PI 홍보전략 및 기획, 회계원리 및 실무, 비즈니스영어클리닉
특징	이론 및 사례중심 교과	특징	문제해결 및 직무심화 교과



학과 자랑거리

글로벌 역량기준에 부합하는 현장 실무형 전문 비서·사무행정 인재 양성을 제공하고 있습니다. 사례 중심의 비서학 연구, 회계, 데이터 분석, SNS활용, 비즈니스 커뮤니케이션/영어 및 기획 및 관리 역량 증강을 위해 다양한 교육 프로그램을 제공하고 있습니다. 이러한 교육과정은 전문학사 과정과 차별성을 둔 심화 이론은 물론 현장의 소리를 바로 들려줄 수 있는 훌륭한 강사진에 의해 운영되고 있습니다.

주임교수님 인터뷰

비서행정학과 전공심화 학사학위과정은 전문학사의 배움으로 부족하다고 생각되시는 분, 배움에 대한 열정을 식힐 수 없는 모든 분들을 환영합니다! 저희 비서행정학과는 글로벌 시장의 흐름과 산업현장의 수요를 반영하는 교육과정을 지속적으로 개발하여 제공하고 있습니다. 우수한 교육 커리큘럼과 훌륭한 강사진, 여러가지 학생지원제도로 재학생 및 졸업생의 학과에 대한 만족도는 높으며, 졸업생들이 취업한 산업체에서도 만족도가 매우 높습니다. 학사학위과정에서는 기획 및 관리 능력과 분석 및 문제해결능력을 향상시켜 고급 전문비서·사무행정인으로 사회에 진출할 수 있도록 교육과정을 더욱 심화하고 차별화된 교과를 제공하고 있습니다. 본교는 물론 타교 졸업생에게도 최대 연간 200만원의 장학금이 지급되어 경제적 부담을 덜어드리고 있습니다. 관심 있는 분들의 많은 지원 부탁드립니다. 감사합니다.

졸업생 및 재학생 인터뷰

(17학번 졸업생 김○경(현재 LG전자 경리직))

경인여대 학사학위를 전공하면서 교내 인턴, 부과대 활동, 2년 성적 장학생 등 다양한 경험을 쌓으며 바쁘게 지냈던 것 같습니다. 학사학위를 하면서 정체성과 꿈에 대해 더 고민할 수 있었고, 인생의 방향성도 결정하였습니다. 사회생활을 하면서 이러한 경험들이 절 한층 더 성숙한 사람으로, 더욱 적극적인 사회인이 될 수 있게 만들어 주었다는 것을 확신할 수 있었습니다. 후배들에게 학사학위는 단지 학위를 따는 목적이 아닌 풍부한 경험을 할 수 있는 인생의 소중한 기회가 될 것이라 적극 말씀드리며 추천하고 싶습니다.

(16학번 졸업생 임○리(현재 NH선물 비서직))

학사학위 과정은 외국계·국내 다양한 기업에서 현직 비서로 계신 교수님께서 강의를 맡아주심으로써 현장에서 겪는 고충이나 업무내용 등을 보다 상세히 접할 수 있습니다. 야간수업으로 취업과의 병행이 가능합니다. 4년 학사학위는 취업의 문을 확대시켜줍니다. 원하는 기업에서 초대졸을 뽑지 않는 경우도 있고, 연봉 면에서도 분명 차이가 있습니다. 본인이 어떻게 하느냐가 가장 중요하지만 학사학위 과정은 멀리 보았을 때 결코 후회 없는 선택이 될 것입니다.



취업 모의면접



선배이야기

전반적인 학사 운영제도 및 장학금 제도에 대해 알려주세요.

- 수업은 평일(월, 화, 목 3일) 저녁에 있습니다.
- 졸업 이수학점은 총 54 학점입니다.
- 본교 졸업생의 경우 특별 교내장학금이 지급됩니다. 입학금 50만원과 수업료가 1년에 최대 200만원이 지급됩니다. 타교 졸업생의 경우 수업료를 1년에 최대 200만원까지 지원받을 수 있습니다.

전문학사와 학사학위과정의 연계성과 차별성에 대해 알려주세요.

- 전문학사의 교육과정이 현장실무 교육을 강조하고 있다면, 학사학위 교육과정은 통합적 문제해결능력과 심화이론교육을 강조하고 있습니다. 예를 들어, 전문학사의 비서실무 관련과목을 연계하여 학사과정에서 비서실무사례, 기업경영사례, 서비스 경영, 프로젝트 매니지먼트, 회계 교과 등을 전문경영인을 보좌하는 고급 참모진으로서의 종합적이며 통합적 역량을 함양할 수 있도록 하며, 데이터분석, PI전략, 비즈니스스 등 전문비서로서의 역량 강화를 위해 다양하고 새로운 교과를 제공하여 전문학사와 차별화하고 있습니다.

취업 관련 상담제도가 있나요?

- 학과 전임 교수님을 비롯하여 다양한 분야에 계신 교수님을 통하여 현실적인 조언과 개인적인 면담이 가능합니다. 효율적인 업무수행과 원활한 조직생활을 위한 조언을 주시고, 실제로 학생들에게 취업 자리를 소개시켜 주십니다.
- 멘토-멘티 특강, 취업 클리닉, 취업 모의면접, 취업 설명회 등 취업관련

세무회계학과

Department of
Taxation & Accounting



세무회계
분야 최고의
역량을 갖춘
전문인 양성

학과소개

세무회계학과는 모든 학기 비즈니스영어교육을 지속적으로 진행하여 중견관리자 능력을 구비할 수 있도록 하며, MOS, 전산세무회계 등 컴퓨터 교육의 지속적 운영을 통한 현장적응능력을 향상시킵니다.

또한 회계와 관련된 다양한 기준(한국채택국제회계기준, 일반기업회계기준 등)을 해석할 수 있는 능력을 갖도록 교육하며 세법을 이해하여 실무에 적용할 수 있도록 사례 중심 교육을 진행합니다.

진로 및 자격증

학과 비전 기업에서 요구하는 실무 중심 세무회계 전문인 양성

기업의 회계와 세무 관련 담당자로 취업이 가능하며, 세무회계 관련 공무원, 세무사, 대학원 진학 등으로 진로를 선택할 수 있습니다.



멘토-멘티프로그램



멘토-멘티프로그램

교육과정

3학년		4학년	
주요 교과목	중급회계, 법인세신고실무, 부가가치세신고실무, 소득세신고실무	주요 교과목	전산세무실무, 세무사례연구, 비즈니스영어회화, 기업분석
특징	세무회계 실무중심	특징	세무회계 심화교육

학과 자랑거리

타 대학과의 비교우위를 가질 수 있도록 기업에서 요구하는 실무중심 교육과정을 운영합니다. 한편, 산업체 요구를 충족시킬 수 있는 전문 교수진(세무사)이 강의하며 이를 위한 실습실을 완벽하게 구비하였습니다.

주임교수님 인터뷰

세무회계학과는 현장 실무중심 교육프로그램을 활용한 세무회계 중견전문인을 육성하고자 합니다. 산업계의 요구에 맞는 교육과정의 지속적인 개발을 통한 현장 실무중심 교육을 운영하여 전문학사과정과의 연계를 통한 세무회계 전문 교육시스템을 완성하고자 합니다. 또한 현장전문가와 학생 간 멘토링 시스템을 운영하여 실무 적응능력을 향상시키고자 합니다. 이러한 세무회계학과 교육과정은 수요자(재학생 및 산업체) 의견을 반영한 지속적 개발, 어학·컴퓨터·회계 및 세법을 적절하게 배분한 교육과정을 운영하여 중견 전문인 능력 완성, 산업체 요구에 부응하기 위해 이론교육과 실습교육을 병행한 교육과정 운영, 현장 전문인이 참여하는 교육과정을 운영함으로써 직무능력을 향상시키는 특징을 가지고 있습니다.

졸업생 및 재학생 인터뷰 김○영

2년의 시간은 학문을 배우기에 너무 짧은 시간처럼 느껴졌습니다. 세무회계에 대해 더 깊게 공부하고자 학사학위 과정에 입학하게 됐습니다. 학교에서 인턴으로 근무하면서 학업과 일을 병행했고, 학교에서 열리는 특강이나 경연대회에 참여할 수 있는 기회를 누렸습니다. 그 결과 토익 성적을 향상시킬 수 있었습니다. 또한 교내 영어 스피치대회에 참여하여 입상하는 등 전공뿐만 아니라 어학 실력까지 향상시킬 수 있었습니다. 단순히 4년제 졸업장을 취득하는 것에서 그치지 않고, 전공 지식 이외의 것들에도 관심을 쏟을 수 있었습니다. 전공지식을 더 깊게 공부하고 교내 대회 및 특강에 적극 참여할 수 있는 학사학위 과정의 입학을 적극 추천하고 싶습니다.



전문학사와의 차별점이 있다면 무엇 일까요?

전문 학사 과정이 현장 실무능력을 배양한다면 학사 학위 과정은 심화 이론교육 및 실무교육을 강조하고 있습니다.

경인여대 세무회계학과만의 강점이 있다면 무엇일까요?

경인여대 세무회계학과는 현장 중심의 과목으로 편성하여 실무능력을 높일 수 있도록 구성되어 있습니다.

입시 경쟁률은 어떻게 되나요?

2020학년도 기준으로 2:1의 경쟁률을 보였습니다.



멘토-멘티프로그램



세무회계학과 연합M.T

식품영양학과

Department of
Food Nutrition



건강한
식생활을
선도하는
식품영양
전문인

학과소개

식품산업의 무한경쟁에서 우수한 경쟁력을 갖추기 위해 식품영양분야의 심화된 이론 외에, 식품개발 실무, 임상영양 실무, 영양교육 실무 등의 현장 강화형 전문 교육을 통해 국내·외 식품, 영양분야에서 요구하는 우수한 인재를 양성하는 현장중심의 실용적인 교육을 실시하고 있습니다.

진로 및 자격증

학과 비전

전문화된 식품품질관리, 임상영양 및 실습, 영양교육 및 상담, 영양정보관리 및 실습 노인영양 및 상담 등의 최근 인력수요가 증가하고 있는 분야의 전공 능력을 향상시키고, 국민 영양 향상에 기여할 수 있는 실무를 겸비한 전문 인재 양성

첫째, 영양 분야로서 산업체영양사, 학교급식영양사, 병원급식영양사, 위탁급식영양사, 관리 상담영양사, 마케팅 영양사, 영양상담사, 어린이급식관리지원센터 영양사, 보건소 영양사 등으로 나아갈 수 있습니다. 둘째, 식품 분야로서 식품연구사 연구원, 식품제조업체의 품질관리인, 식품위생직 공무원, 위생사, 농업연구사 등으로 나아갈 수 있습니다.



분과, 학사학위전공심화과정 연합MT



식품기사 특강 진행 (비교과특강)

교육과정

	3학년		4학년
주요 교과목	영양정보 관리 및 실습, 임상영양학	주요 교과목	영양교육실무, 보육, 복지시설 및 학교급식관리, 노인영양 및 상담
특징	임상부분 및 영양사 실무 능력을 강화하고 있습니다.	특징	영양교육 분야 전문성을 향상하여 인재양성에 주력을 다하고 있습니다.

학과 자랑거리

2020년 현재 인천지역에 2개의 어린이 급식관리지원센터(전국 최우수기관 선정) 운영으로 영양교육분야 전문성을 구축하였습니다.

주임교수님 인터뷰

식품영양 관련분야는 인간의 생명과 밀접히 연관되어 있으므로 과학적이고 합리적인 원칙에 따라 발전되고 있습니다. 본과 졸업 후 중·소 병원을 비롯한 종합 병원의 영양사, 어린이급식관리지원센터 영양사, 산업체 영양사, 요양병원 영양사로 진출하여 환자의 식사요법과 급식 관리를 담당하게 되고, 식품산업체 등에서 품질관리 및 식품개발 관련 업무를 담당할 수 있도록 현장 중심의 전문인 양성에 주력하고 있습니다.

졸업생 및 재학생 인터뷰 김○정

경인여자대학교 식품영양과 졸업 후 좀 더 전문적으로 전공공부를 하고 싶은 마음에 식품영양학과에 지원하여 다니게 되었습니다. 학사과정은 전문학사 때와 달리 야간에 수업을 진행하기 때문에 학사우선선발 주간 교내근로를 병행하면서 경제적인 부담이 없이 전공 관련 자격증 공부와 자기개발을 할 수 있는 시간이 많아 여유롭다는 점이 큰 장점인 것 같습니다. 또한 학교 자체적으로 학사학위 학생들만을 위한 공모전, 자격증 특강 등 많은 프로그램이 있어서 나만의 스펙을 만들 수 있는 좋은 기회라고 생각합니다.

저는 전공심화과정을 통해 전공 관련 자격증 취득과 많은 교내활동, 대외활동 등을 할 수 있었습니다. 사회에 나가기엔 아직 자신이 부족하다고 느끼는 친구들에게 학사학위 과정은 또 다른 기회라고 생각합니다. 기회가 있을 때 도전하셨으면 좋겠습니다.



호텔조리학과를 나왔습니다. 관련 학과에 포함되나요?

교육부장관이 정하는 관련기준에 준하여 식품영양조리과, 다이어트 건강관리과, 식품계열, 식품영양전공 등 유사학과를 졸업한 자로서 본교 교육 과정 50%이상 일치하면 인정합니다.

경인여대 식품영양학과와 특징은 무엇인가요?

인천지역에 2개의 어린이 급식관리지원센터(전국 최우수기관 선정) 운영으로 영양교육분야 특화되어있으며, 영양분야 및 식품분야(식품기사 장기적 특강반 운영) 인재 양성에 주력을 다하고 있습니다.

면접 비중이 얼마나 되나요?

면접에 어떤 질문이 나오나요?

30%, 학업의지에 대한 질문과 인성 면접 위주로 진행됩니다.



풀무원 채용설명회



매년 학사학위 전공심화과정 캡스톤 디자인 공모전 참여 및 수상

영상방송학과

Department of
Video Broadcasting



당신의
비전을
On Air!

학과소개

영상제작과 편집과정에 필요한 고급 기술을 교육하여 방송영상분야의 여성 중견 전문 인력을 양성하는 것을 목표로 합니다.

진로 및 자격증

학과 비전

100% 취업 성취를 향한 직업 전문 교육을 실시하며, 고급화된 방송문화 · 교육콘텐츠의 제작 과정과 방송현장의 실무를 생생하게 체험할 수 있는 기회를 제공

주요 지상파 방송국, 종합편성채널, 케이블 방송국 및 일반 기업체에 취업하거나 전공 분야 대학원에 진학할 수 있습니다. 취업분야로는 첫째, 방송분야로 FD, AD, 자막 편집자, 방송국 보도 제작실, 방송 편성자, 방송 콘텐츠 기획자, 방송국 사무직이 있습니다. 둘째, 영상 분야로는 디지털 영상 편집자, 그래픽 디자이너가 있습니다. 셋째, e-learning 분야로는 e-learning 콘텐츠 편집 기사, e-learning 자막 디자이너가 있습니다.



MBC 현장견학 1



MBC 현장견학 2

교육과정

4학년	
주요 교과목	고급스튜디오실습, 고급종합편집실무, 영상분석및편집, 고급모션 그래픽스
특징	방송 현업에서 필요한 실무 위주의 과목들로 편성하여 졸업 후 취업 현장에서 즉시 활용이 가능합니다.

학과 자랑거리

방송사 현업에서 활동하는 PD 등 전문가로 구성된 우수한 강사진과 심화된 전공 이론과 실습을 겸비한 교육을 실시합니다. 인천, 부천지역의 유사학과대비 높은 취업률을 자랑합니다.

주임교수님 인터뷰

심화된 전공 이론과 실습을 겸비한 교육을 실시하며 취업 현장에서 바로 활용이 가능한 현장 실무 중심의 교육과정을 운영하여 방송영상분야의 전문 지식과 기술을 습득할 수 있는 기회를 제공합니다. 1년 만에 4년제 학사학위를 취득할 수 있으며, 산업체 경력에 상관 없이 입학이 가능합니다. 또한 방송관련 산업체 경력이 있는 전문가로 구성된 강사진이 있어 방송 현장의 실무를 교육합니다.

졸업생 및 재학생 인터뷰 윤오리

저는 2017년 영상방송과 졸업 후 대학원 진학을 위해 모교인 경인여자대학교 영상방송학과에 입학하였으며 이화여대 디자인대학원, 홍익대 영상대학원/색채대학원에 모두 합격하였습니다. 전문학사 재학시절 교수님들의 따뜻한 격려와 지원으로 학과 최초로 지상파 디자이너로 취업하게 된 후 현재에는 JTBC디자인 프리랜서 활동과 컬러/타이포그래피 분야 강사로 활약하며 대학원과 일을 함께 병행하고 있습니다.



관련학과 2년제를 졸업하였습니다. 지원이 가능한가요?

영상방송학과는 3+1과정으로, 3년제 관련학과를 졸업하여야 지원이 가능합니다.

면접에 포트폴리오를 가져가도 되나요?

학과에서 준비한 질문과 인터뷰로 면접을 실시합니다. 포트폴리오는 가져오실 필요가 없습니다.

면접 비중이 얼마나 되나요?

30%, 학업의지에 대한 질문과 인성 면접 위주로 진행됩니다.



교육시설 1



교육시설 2

유아교육학과

Department of
Early Childhood Education



다음 세대를
준비하는
참교육의
중심!

학과소개

경인여자대학교 유아교육학과 학사학위과정은 1년 동안 18학점을 취득하면 4년제 학위에 해당되는 <교육학사>를 받는 학사학위과정입니다. 졸업예정자와 졸업생 또는 현직 교사는 1년 만에 학사학위를 취득 할 수 있습니다.

진로 및 자격증

학과 비전 다음 세대를 이끄는 유아교육 전문가 양성

사립 유치원 교사, 국공립(병설, 단설)유치원 교사, 국공립 어린이집 교사, 직장 어린이집 교사 그 외 아동 상담 센터의 교사, 어린이 박물관 교사 등 유아교육관련 기관의 교사 등으로 나아갈 수 있습니다.



학사학위 MT (1)



학사학위 MT (2)

교육과정

4학년	
주요 교과목	유아문제행동의 이해 및 지도, 유아 예술교육의 통합적 접근, 유아 미디어 교육, 유아교육 현장연구 세미나, 부모상담, 유아 다문화교육
특징	경인여자대학교 유아교육학과 학사학위과정의 교육과정은 인성 및 창의성을 바탕으로 실무중심·활동중심의 심화교육을 특징으로 하고 있습니다. 유아교육 현장에서의 실무 능력 향상을 도모하기 위해 기초가 되는 이론을 이해하고, 교육의 실재를 경험하는 교육과정으로 구성되어 있습니다.

학과 자랑거리

경인여대 유아교육과에는 탄탄한 교육과정과 교수진은 물론, 최신 시설의 부속유치원, 창작 공예실, 기악실, 실기실습실 등의 다양한 공간이 있어 유아 관찰 및 유아교육 현장을 쉽게 이해할 수 있으며 이러한 실습 공간을 활용해 유아교사로 필요한 실습 능력을 습득할 수 있습니다.

주임교수님 인터뷰

이젠 더 이상 4년제 대학교의 유아교육학과를 부러워하지 않아도 됩니다. 3년제 유아교육관련 학과를 졸업한 교사나 졸업예정자는 학사학위과정에 진학하여 4년제의 학사학위를 취득하면 됩니다. 유아교육학과 학사학위 과정을 통해 인성과 실재를 겸비한 유아교육 전문가로 성장할 수 있습니다.

졸업생 및 재학생 인터뷰 고○솔

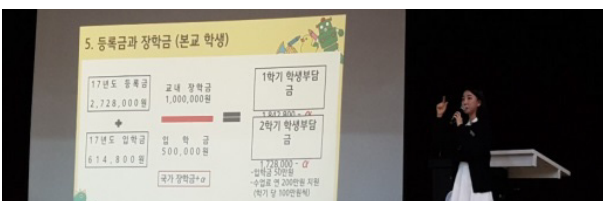
저는 경인여자대학교 유아교육과를 졸업하고 경인여자대학교 유아교육과 학사학위 과정에 지원하게 되었습니다. 보다 더 심화된 교육내용과 유아교육 현장에서 사용하고 있는 내용들이 과목으로 구성되어 있기때문에 고민하지 않고 학사학위 과정에 지원하게 되었습니다. 유아교육 학사학위과정의 장점은 현장을 경험함과 동시에 학업을 병행함으로써 배운 지식을 이해하며 실무에 바로 적용할 수 있다는 점입니다. 학업과 동시에 경험을 쌓을 수 있어 자신의 능력을 기를 수 있는 부분이 큰 메리트로 느껴졌습니다. 또한 유아교육 학사학위과정을 통해 4년제 학생들과 동등한 자격으로 대학원 진학이 가능하게 됩니다. 여러분도 경인여자대학교 학사학위과정을 발판삼아 더 넓은세상으로 나아가시길 바랍니다.



작년 입시 경쟁률이 어떻게 되나요?
매년 조금씩 변화가 있으나 2020학년도 입시에서 72명 모집, 154명 지원하여 2.14:1로 마감하였습니다.

면접 비중은 어느 정도 인가요?
2021학년도 입학 전형은 전적대학 성적 70%, 면접 30%로 계획하고 있습니다.

나이가 많아도 지원할 수 있나요?
네. 지원 가능합니다. 현재 학사학위 과정에 재학 중인 학생들의 분포도를 살펴보면, 전문학사 졸업과 동시에 입학하거나 초임 교사뿐만 아니라 경력 교사, 나이가 있으신 선생님들도 꾸준히 학사학위에 지원·입학하여 다니고 계십니다.



학사학위 설명회



학사학위 견학

항공관광학과

Department of
Airline Services and Tourism



세계 수준의
(World Class)
항공 관광
서비스
인력 양성

학과소개

항공과 관광 관련 전문적인 기술과 지식 습득으로 산업체가 요구하는 준비된 취업인을 양성합니다. 또한 산업체와 적극적인 교류로 수요자의 요구 변화에 따른 탄력적인 교육과정을 운영합니다. 다양한 산학협동 프로그램을 개발하여 운영하며, 어학의 집중교육으로 현대사회가 요구하는 전문 직장인을 배양합니다.

또한, 언어능력 향상의 일환으로 해외 교환학생 파견 및 어학연수 등을 추진하고 있습니다. 이론과 실습의 균형있는 교육 강화로, 적극적인 학교 생활을 유도합니다.

진로 및 자격증

학과 비전 항공 · 관광 서비스 전문가 양성

항공사(객실 승무원, 지상직 등), 여행사(수배직, 예약 · 발권직, 국외여행 인솔자 등), 호텔(F&B, 객실 등)을 비롯하여 컨벤션, 면세점, 외식 업체 등에 취업할 수 있으며, 비서직, 일반사무직과 같은 일반 사무 분야로의 취업도 가능합니다. 또한 석사학위 취득을 위한 대학원 진학이 가능합니다.



2019학년도 항공관광과, 항공관광학과 전체 대면식



2018 국외여행인솔실무 해외견학(홍콩)

교육과정

	3학년		4학년
주요 교과목	관광자원론, 국외여행인솔실무, 항공운송서비스경영	주요 교과목	항공객실서비스, 공항발권실무, 고객관리와 관광법규
특징	심화된 항공인으로서의 자질 양성	특징	양질의 취업커리어 완성

학과 자랑거리

경인여대 항공관광학과는 인성과 전문지식, 국제화 마인드를 갖춘 항공·관광 분야 서비스 인재를 양성하는 학과입니다. 우리 대학 항공관광학과 학생들은 입학과 동시에 지도교수와 멘토 관계를 맺으며, 여러분들의 지도교수님들은 졸업할 때까지 그리고 졸업 후에도 함께하는 평생 멘토가 됩니다.

주임교수님 인터뷰

정규 교육과정 이외에도 다양한 프로그램을 통해 부족한 과목을 보충할 수 있으며, 원어민과 함께하는 Global Cafe, 무료 토익시험 기회 제공 등 국제화 시대에 요구되는 역량을 키워나갈 수 있습니다. 또한, 해외 교환학생 제도와 국내·외 인턴십 프로그램을 통해 한 학기동안 외국 또는 산업체 현장에서 이론과 실무교육을 받을 수 있는 기회도 있습니다. 방학 중에는 해외봉사 및 어학연수 등의 다양한 학생 참여의 길이 있습니다. 또한 항공관광학과 자체의 다양한 취업특강을 연중 실시하고 있으며, 취업 후에도 철저한 사후관리로 경인여자대학 항공관광학과의 브랜드파워를 높여갈 것입니다.

졸업생 및 재학생 인터뷰 박○현

경인여자대학교 항공관광과에 입학하여 2년 내내 과대를 하였고, 그와 동시에 학기마다 성적우수 장학금을 받으며 방학에는 실습과 봉사를 학업과 병행하는 등 알찬 학교 생활을 하였습니다. 졸업과 동시에 전공 직무 산업체인 이스타항공에 입사하였지만, 전문학사 2년간 배운 과목들이 도움이 되기도 하면서, 조금 더 전문적으로 배워보고 싶다는 생각이 들었습니다. 그래서 전문학사 교육과정에서 더욱 심화되어 전공 과목을 배울 수 있는 경인여대 학사학위 전공심화과정에 입학하였습니다. 현재 3학기째이지만 학사학위과정에 들어온 저의 선택은 한치의 후회도 없었고, 전공 직무에 더하여 외국어까지 꾸준하게 배울 수 있음에 너무 감사하다는 마음입니다. 막연하게 학위를 소지하고 싶다는 마음보다는, 무엇을 위해서 배우고 싶은지 정확한 목표를 가지고 학사학위 과정에 입학한다면 미래에 나에게 많은 도움이 되는 시간을 보낼 수 있는 좋은 기회가 될 것입니다.



○ 항공관광학과 경쟁률이 어떻게 되나요?

2020학년도 기준으로 경쟁률은 22명 모집에 38명 지원하여 1.72:1의 경쟁률을 보였습니다.

○ 영어성적이 좋아야 지원할 수 있나요?

항공관광학과는 전 학년 평점평균 100%를 반영하여 성적순에 따라 합격자를 선발하고 있습니다.

○ 학사학위과정 학생도 해외어학연수를 갈 수 있나요?

가능합니다. 해외어학연수를 다녀오고 “해외심화어학연수” 교양 과목을 신청하면 2학점을 인정받을 수 있는 제도도 시행하고 있습니다.



해외견학1



해외견학2

호텔&카지노학과

Department of
Hotel & Casino

국제적 수준의
서비스 역량을
겸비한
호텔·카지노
및 글로벌
관광서비스
인재 양성



학과소개

국제적 수준의 서비스 역량, 실무능력, 어학역량 및 국제 매너를 겸비한 호텔리어와 카지노 딜러 및 서비스 인력, 관광 서비스 전문인을 양성합니다.

진로 및 자격증

학과 비전 호텔·카지노 및 관광서비스 분야 인재의 산실, 해외로 진출하는 관광 전문인

호텔&카지노학과 졸업 후에는 호텔, 카지노와 컨벤션, 이벤트 업체 및 기타 관광 서비스 분야의 다양한 직종으로 진출할 수 있습니다. 첫째는 호텔·리조트·외식업체로서 실무능력 및 어학능력 보유자는 해외 소재의 기업, 호텔, 외식업체에 취업이 가능하고 프론트데스크, 식음료(F&B), 객실 등 다양한 부서에서 근무가 가능합니다.

둘째는 카지노로서, 외국어 실력을 바탕으로 특급호텔 내 외국인 전용카지노에 취업이 가능합니다. 셋째는 컨벤션·이벤트업체로서 컨벤션 및 국제 대형전시회, 박람회, 공연기획 등의 이벤트 업체에서 근무가 가능합니다. 또한 호텔 내 면세점 및 공항 면세점에서 근무가 가능하며, 국내외 항공사 지상직, 전문 여행사 및 가이드로서의 취업도 가능합니다. 또는 국내 특급호텔 또는 프랜차이즈 외식업체 내에서 조주사, 와인 소믈리에, 바리스타로 근무하거나 관련 분야 석사학위 취득을 위한 대학원 진학이 가능합니다.

교육과정

3학년		4학년	
주요 교과목	롤렛 및 포커실무, 음료와 바리스타, MICE산업론, 호텔재무관리 및 인사조직론	주요 교과목	호텔전산실무, 블랙잭 게임실무 바카라 게임실무, 고급중국어회화, 면접영어, 서비스실무영어
특징	현장실무중심	특징	심화이론 및 실습 중심

학과 자랑거리

호텔·카지노와 관광 관련 전문적 인재 양성을 위하여 이론과 실습이 조화를 이루는 교육을 지향합니다. 또한 산업체 요구에 맞는 인재 양성과 현장 활용 가능한 능력 향상을 위하여 산업체와 적극적으로 교류하고 협력합니다. 국제적 의사소통의 기본이 되는 영어와 함께 급증하는 중국인 관광 수요에 대처하기 위한 중국어 심화 교육을 통해 전문 관광인력을 배양하며 교과목 수업 및 특강을 통하여 졸업 후 진출 가능한 분야를 상세히 소개하고 자기 주도적으로 진로를 준비해나갈 수 있도록 최대한 지원합니다.

주임교수님 인터뷰

호텔&카지노학과는 어학실력과 서비스 정신을 겸비하고 국제무대에서 활약할 수 있는 호텔·카지노 및 관광서비스 전문인 배출을 목적으로 합니다. 저희 학과는 해외 인턴십과 어학연수를 통해 영어는 물론 중국어 역량을 강화하고, 이론과 실습이 조화를 이루는 교육을 통하여 학생들이 실무적인 능력을 갖춘 전문인으로 성장하도록 도울 것입니다. 명실상부한 경인여대의 브랜드 메이커로서 자리매김하고 있는 호텔&카지노학과는 외국어(중국어, 영어) 서비스 인성, 현장 중심의 전문지식 역량 강화를 통해 앞으로도 국내 및 국제사회에서 필요로 하는 호텔·카지노 및 관광서비스 인재를 양성, 배출할 것입니다.

졸업생 및 재학생 인터뷰 조○화

산업체반을 졸업하고 학사학위 전공심화과정에 입학하게 되었습니다. 과정을 이수하며 우수한 성적을 받았고 틈틈이 영어실력을 쌓았습니다. 3학년 동계방학 동안 경인여자대학교에서 지원하는 싱가포르 해외취업연계 어학연수 프로그램에 선발되어 그동안의 실력을 뽐낼 수 있었습니다. 현재는 싱가포르에서 해외인턴십으로 열심히 일하고 있습니다.



○ 학사학위과정의 장점은 무엇인가요?
4년제 학력은 승진 및 고과평가에 있어서 매우 중요합니다.

○ 직장을 다니다가 들어온 학생들도 많은 편인가요?
직장을 다니다가 들어온 학생들도 여럿 있습니다.

○ 경쟁률이 어떻게 되나요?
2020학년도 기준 1.25:1의 경쟁률을 보였습니다.



학과 특강



신입생 O.T



신입생 O.T

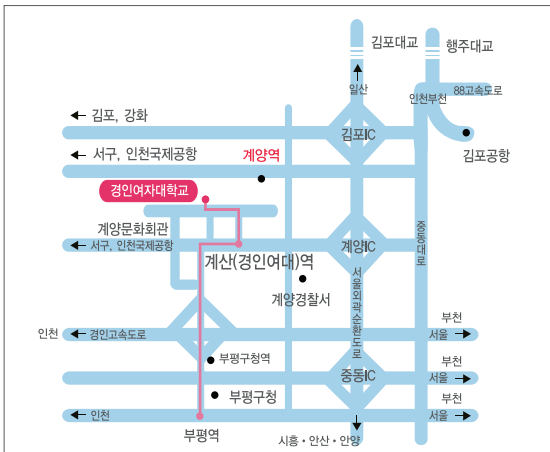


학과 MT

학사학위 전공심화과정 엿보기

시 기	내 용								
입학	<ul style="list-style-type: none"> · 모든 학생에게 장학금 100만원을 지원함(성적 C이상 유지 시 계속 지원) · 본교 졸업생은 입학금 전액 지원, 타교 졸업생은 입학금 일부 정부 지원 · 장학금은 6월경에(변경가능) 후지급되며, 2학기부터 등록금에서 선감면됨 · 입학식 및 오리엔테이션에 참가하여 약간의 다과와 함께 수업 안내를 받을 수 있음 · 학사학위과정 교양과목 <table border="1" style="width: 100%; text-align: center;"> <thead> <tr> <th colspan="2">과 목 명</th> </tr> </thead> <tbody> <tr> <td>색채심리와 현대생활</td> <td>해외심화어학연수</td> </tr> <tr> <td>동영상 제작하기</td> <td>고급영어회화</td> </tr> <tr> <td>프레젠테이션 스킬</td> <td>건강과 요가</td> </tr> </tbody> </table> <p>※ 상기 내용은 추후 변경될 수 있음</p> <ul style="list-style-type: none"> · 수강신청 시 최소이수학점은 9학점이므로 9학점 이상을 신청해야 함 	과 목 명		색채심리와 현대생활	해외심화어학연수	동영상 제작하기	고급영어회화	프레젠테이션 스킬	건강과 요가
과 목 명									
색채심리와 현대생활	해외심화어학연수								
동영상 제작하기	고급영어회화								
프레젠테이션 스킬	건강과 요가								
3월	<ul style="list-style-type: none"> · 지난 2월에 졸업한 학생은 학사학위센터로 2021년 3월 12일까지 최종 졸업증명서를 제출함(본교 졸업생은 해당하지 않음) · 학사학위과정 재학생 우수사례 공모전 시행 								
4월	중간고사								
5월	청솔제								
6월	여름방학								
7월	<ul style="list-style-type: none"> · 산업체경력 학점인정 신청을 접수하는 학과인 경우, 산업체경력을 학점으로 인정받을 수 있게 하는 제도를 이용할 수 있음. (학과문의 필수) 								
8월	개강								
9월	학사학위과정 캡스톤디자인 공모전 시행								
10월	중간고사								
11월	<ul style="list-style-type: none"> · 11월에 시행되는 인하대학교 특수대학원 입학설명회에 참석하여 대학원으로의 진로를 탐색하고 질의응답의 시간을 가질 수 있음 (졸업 후 인하대학교 특수대학원 진학 시 장학금 30~40% 지원함) 								
12월~2월	겨울방학								

경인여대 오시는 길



자가용이용

네비게이션 "경인여자대학교" 입력



지하철이용

부평역(인천지하철 환승) ▶ 계산역(경인여대) 하차 ▶ 587 탑승 or 도보이용
 계양역(인천지하철 환승) ▶ 계산역(경인여대) 하차 ▶ 587 탑승 or 도보이용
 부평구청역(7호선 환승) ▶ 계산역(경인여대) 하차 ▶ 587 탑승 or 도보이용

버스이용

- 시내 버스**
- 30 송내역 ▶ 부평역 ▶ 계산삼거리 ▶ 굴현역 ▶ 원당 · 당하
 - 66 공촌역 ▶ 계산삼거리 ▶ 송정역
 - 76 마전지구 ▶ 계양역 ▶ 계산우체국 ▶ 작전역
 - 79 서구 백석중고 ▶ 계산우체국 ▶ 부개역
 - 80 가정오거리 ▶ 계산삼거리 ▶ 송내역
 - 81 김포 ▶ 계양역 ▶ 계산우체국 ▶ 부평시장
 - 88 계산삼거리 ▶ 신도림역 ▶ 영등포 ▶ 여의도
 - 90 부평역 ▶ 계산삼거리 ▶ 강화터미널

- 좌석 버스**
- 111 인하대 ▶ 인천종합터미널 ▶ 부평구청 ▶ 계산우체국 ▶ 인천국제공항
 - 300 여의도역 ▶ 영등포역 ▶ 김포공항 ▶ 계산우체국
 - 302 송내역 ▶ 부천테크노마트 ▶ 계산우체국 ▶ 인천국제공항

- 광역 버스**
- 1500 서울역 ▶ 신촌 ▶ 합정역 ▶ 경인고속도로 ▶ 계산삼거리
 - 2500 종로1,2가 ▶ 마포역 ▶ 영등포역 ▶ 계산삼거리
 - 3000 파주금촌 ▶ 일산마두 ▶ 계산(계산역) ▶ 부평역
 - 3030 킨텍스제1전시장 ▶ 일산마두 ▶ 계산(계산역) ▶ 부평역
 - 5000 파주문산 ▶ 일산마두 ▶ 계산(계산역) ▶ 부평터미널소풍
 - 9500 양재역 ▶ 강남고속터미널 ▶ 올림픽대로 ▶ 계산삼거리 ▶ 부평역

- 마을 버스**
- 584 계양역 ▶ 경인여대 ▶ 원창동
 - 587 계산우체국 ▶ 경인여대 ▶ 계산역

경인여대 캠퍼스 맵



감동+ 대학
경인여자대학교

Guide Map

- A. 본관
- B. 봉아관
- C. 기념교회
- D. 미래관
- E. 스포토피아관
- F. 20주년기념관
- G. 잔디운동장
- H. 정문

